

Утверждено

приказом и.о. директора ГБУ
«Сявский дом-интернат
для престарелых и инвалидов»
от «_30» декабря 2020 г. №186

СХЕМА
действий руководства
ГБУ «Сявский дом –
интернат
для престарелых и
ИНВАЛИДОВ»
на случай возникновения чрезвычайной
ситуации
локального (объектового)
характера и угрозе
террористического акта

Наименование действий	Порядок и последовательность действий	Фамилии исполнителей
1	2	3
1. Сообщение об аварии и подготовка к эвакуации (действия дежурного персонала)	<p>При возникновении аварийной ситуации локального (объектового характера):</p> <p>а) немедленно сообщить директору учреждения (его заместителю) об аварии.</p> <p>б) По указанию директора (его заместителя) провести оповещение обслуживающего персонала согласно схеме (приложение № 1)</p> <p>в) Проводимые с обеспечиваемыми все мероприятия, а в ночное время – сон (осторожно, во избежание паники, под каким-либо предлогом) прекратить</p>	<p>Дежурный персонал</p> <p>Дежурный персонал. см. приложение № 5</p> <p>Дежурный персонал</p>
2. Эвакуация людей из помещения	Эвакуация обеспечиваемых из помещений и зданий и сосредотачивание их в месте сбора: территория ГБУЗ НО «Шахунская ЦРБ Сявская больница» – проводится в соответствии с планом эвакуации на случай пожара.	Персонал учреждения
3. Сверка списочного состава с фактическим наличием эвакуируемых	Все эвакуируемые пересчитываются и сверяются со списком.	Мед.персонал, санитарки палатные
4. Действия руководителя учреждения по выполнению эвакуируемых мероприятий.	<p>1.Согласовывает с начальником Сявского территориального отдела администрации городского округа г.Шахунья</p> <p>1.1. Принятие решения на эвакуацию обеспечиваемых с территории учреждения, сообщает количество эвакуируемых = 45 человек.</p> <p>1.2. Привлекаемые силы и средства:</p>	Директор

	<p>1.2.1.Количество выделяемых людей 13. От каких-либо организаций: ГБУЗ НО «Шахунская ЦРБ Сявская больница, Сявский территориальный отдел администрации городского округа г.Шахунья, ГБУ «Сявский СРЦИ». (Приложение № 2).</p> <p>1.2.2. Количество выделяемой техники по маркам машин: – УАЗ – 2, Лада-Приора – 1, автобус – 2 (всего 6). От каких организаций: ГБУЗ НО «Шахунская ЦРБ Сявская больница, ГБУ «Сявский СРЦ», Сявская средняя школа. (Приложение № 3).</p> <p>1.3. Пункт эвакуации, адрес: ГБУЗ НО «Шахунская ЦРБ Сявская больница, ул.Кирова, д.6 (Приложение № 4).</p> <p>2. Докладывает руководству поселка, городского округа о принятии решения на эвакуацию.</p> <p>3. Согласовывает принятое решение на эвакуацию: - с начальником части 169 ПЧ; - руководителем учреждения, в ведении которого находится пункт эвакуации; - руководителями организаций, от которых выделяются люди и техника.</p> <p>4. Распределяет привлекаемые силы и средства по группам, ставит задачи старшим групп, определяет время выдвижения и маршрут.</p>	<p>директор</p> <p>Завхоз</p> <p>Зав.складом</p>
--	-------------------------------------------------------------------------------------------------------------------------------------------------------------------------------------------------------------------------------------------------------------------------------------------------------------------------------------------------------------------------------------------------------------------------------------------------------------------------------------------------------------------------------------------------------------------------------------------------------------------------------------------------------------------------------------------------------------------------------------------------------------------------------------------------------------------------------------------------------------------------------------------------------------------------------------------------------------------------------------------------------------------------------------------------------------------------------	--------------------------------------------------

	<p>5. Уточняет расчеты: - на вывоз материальных средств из учреждения в пункт эвакуации; - на материальное обеспечение и организацию питания проживающих в пунктах эвакуации.</p> <p>6. Проводит мероприятия по вывозу материальных средств (при необходимости) и обеспечению питания и размещения обеспечиваемых в пунктах эвакуации.</p> <p>Докладывает руководству района, поселка, управлению социальной защиты о завершении эвакуационных мероприятий.</p>	Зав.складом
--	---------------------------------------------------------------------------------------------------------------------------------------------------------------------------------------------------------------------------------------------------------------------------------------------------------------------------------------------------------------------------------------------------------------------------------------------------------------------------	-------------

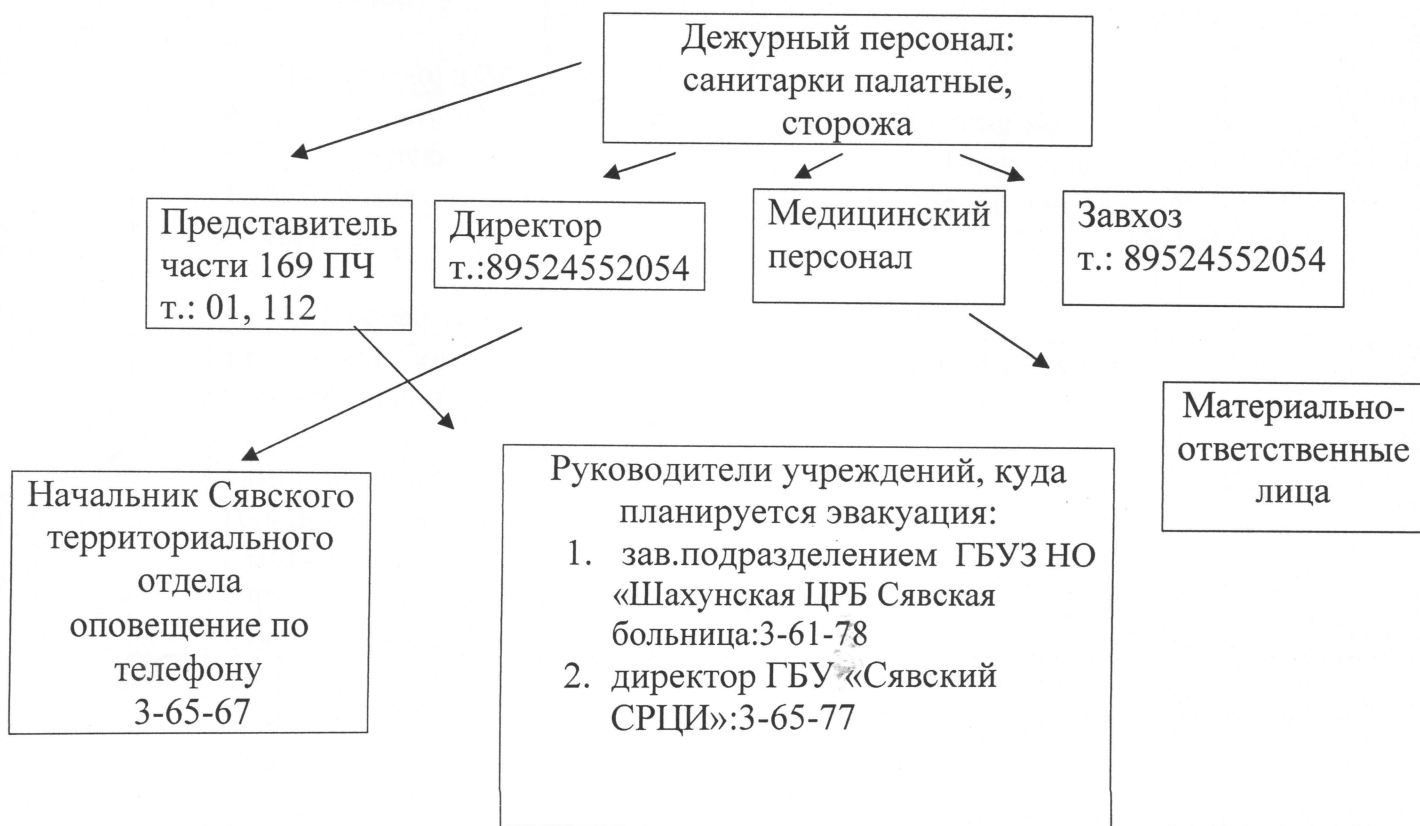
ПРИЛОЖЕНИЯ:

- 1. Схема оповещения сотрудников стационарного учреждения и руководителей привлекаемых организаций (по указанию директора учреждения) при возникновении чрезвычайных ситуаций.**
- 2. Расчет выделения персонала для оказания помощи в проведении эвакуационных мероприятий.**
- 3. Расчет выделения транспортных средств для оказания помощи в проведении эвакуационных мероприятий.**
- 4. Маршрут движения автомобильного транспорта при эвакуации.**
- 5. Дежурный персонал.**

УТВЕРЖДАЮ
И.о.директора ГБУ
«Сявский дом-интернат»
Бас И.П.Бакисова
« 30 » *декабря* 2020 г.

СХЕМА

оповещения сотрудников стационарного учреждения,
руководителей привлекаемых организаций для эвакуации.



Вид оповещения: по телефону (список телефонных номеров сотрудников учреждения находится рядом с телефоном на 1 этаже жилого здания).

Расчеты

выделения персонала для оказания помощи в проведении эвакуационных мероприятий

№ п/п	Организация откуда выделяются люди	Количество	Старший группы	Примечание
1	Обслуживающий персонал учреждения. Адрес: улица Ленина, д.2А	27 чел.	Завхоз	
2	Медперсонал ГБУЗ НО «Шахунская ЦРБ Сявская больница: адрес: улица Кирова, д.6	3 чел.	зав.подразделением ГБУЗ НО «Шахунская ЦРБ Сявская больница	
3	Работники Сявского территориального отдела администрации городского округа г.Шахунья, адрес: улица Кирова , 22	3 чел.	Начальник Сявского территориального отдела	
4	Сотрудники ГБУ «Сявский СРЦИ» адрес: ул.Молодцова,4	5 чел.	Зам.директора по хозяйственной части	
	Итого задействовано	38 чел		

РАСЧЕТЫ

эвакуационных мероприятий выделения транспортных средств для оказания помощи в проведении перевозки проживающих в места эвакуации

№ п/п	Организация, откуда выделяется техника	Марка автомашины	Кол-во единиц	Старший
1	ГБУ «Сявский дом – интернат для престарелых и инвалидов» адрес: улица Ленина, д.2А	УАЗ -3909, Лада-Приора	1 1	Завхоз
2	ГБУЗ НО «Шахунская ЦРБ Сявская больница: адрес: улица Кирова, д.6	Санитарная машина	1	Главный врач
3	Сявская средняя школа адрес: ул.Просвещения, 4А	Автобус ПАЗ	1	Директор школы

УТВЕРЖДАЮ

и.о.директора

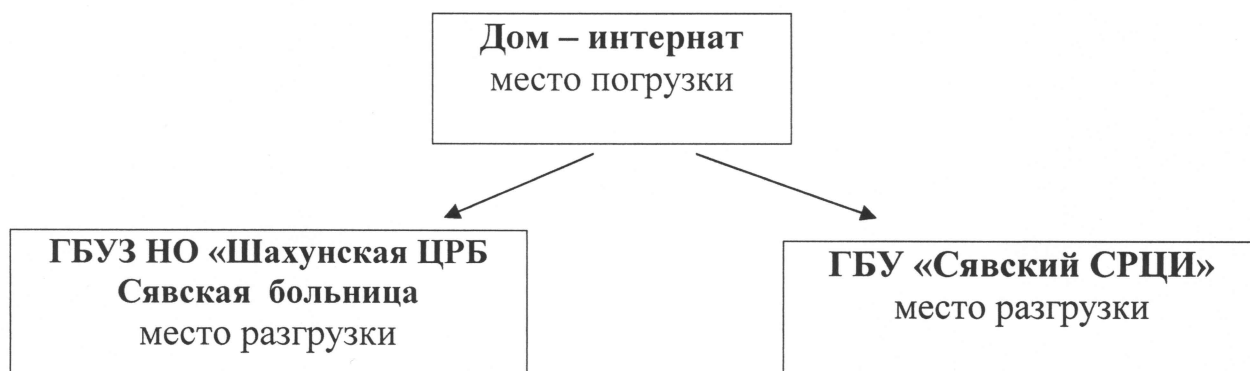
ГБУ «Сявский дом-интернат
для престарелых и инвалидов»

Бак И.П.Бакисова

«30» *декабрь* 2020 г.

МАРШРУТ

движения автомобильного транспорта при эвакуации



№ п/п	Откуда выделяются	Техника		Люди	Расстояние от места погрузки до пунктов эвакуации
		Кол-во	Марка а/м	Кол-во	
1	ГБУЗ НО «Шахунская ЦРБ Сявская больница	1	Мед.УАЗ	3	100 м
2	Сявская средняя школа	1	Автобус ПАЗ	3	1 км
3	Учреждение	3	УАЗ, Лада- Приора	27	-

ДЕЖУРНЫЙ ПЕРСОНАЛ

1. Сторож- 1 человека,
2. Санитарка-2 человек
3. Медицинская сестра- 1 человека
4. Сестра-хозяйка- 1 человек
5. Кастелянша-1 человек