

154

27.07.2017 105/1

Срок действия паспорта
до " " 20 г.

Для служебного пользования

Экз. N

УТВЕРЖДАЮ


 (ПОДПИСЬ) И.А. Багдасарян
 до " 27 " июля 2017 г.
 "Лысковский дом-интернат для престарелых и инвалидов"

СОГЛАСОВАНО

Начальник
УФСБ
по Нижегородской области,
генерал-лейтенант


 (ПОДПИСЬ) С.Е. Старицын
 " " 20 г.


СОГЛАСОВАНО

Начальник
ОМВД России по Лысковскому району
Нижегородской области


 (ПОДПИСЬ) Н.Н. Манасов
 (ф.и.о.)
 " " 20 г.


ПАСПОРТ БЕЗОПАСНОСТИ

Государственное бюджетное учреждение
«Лысковский дом-интернат для престарелых и инвалидов»

д.Кременки
2017 г.

I. Общие сведения об объекте

Полное наименование: Государственное бюджетное учреждение «Лысковский дом-интернат для престарелых и инвалидов»

Сокращенное наименование: ГБУ «Лысковский дом-интернат»

Нижегородская область, Лысковский район, д. Кременки ул. Молодёжная д.5

Основным видом деятельности учреждения является социальное обслуживание в условиях стационарного пребывания

Батраков Иван Александрович 8(831)4943555; 89159439388; т/ф.8(831)4943547

Леваева Тамара Евгеньевна 8(831)4943538; 89200164753;

Общая площадь объекта: 2129,9 м/кв., протяженность периметра – 118 м.

II. Общие сведения о работниках объекта
и об арендаторах объекта

1. Численность работников объекта: 45 человек
2. Режим работы объекта: АУП с 8-00 до 17-00; столовая с 7-00 до 19 -00;
Средний медицинский персонал- круглосуточно;
мл. мед. персонал – круглосуточно;
хоз. обслуживающий персонал – с 8-00 до 17-00.
Максимальная численность работающих в дневное время – 23 чел.;
в ночное время – 5 чел.
3. Сведения об арендаторах:

Нет

III. Сведения о потенциально опасных участках и критических элементах объекта.

1. Перечень потенциально опасных участков объекта:

№ п/п	Наименование	Количество работающих, человек	Общая площадь, кв. метров	Характер террористической угрозы	Характер возможных последствий
1	Котельная	3	19	Взрыв газа, загорание	Разрушение, нарушение теплоснабжения

2.Перечень критических элементов объекта:

№ п/п	Наименование	Количество работающих, человек	Общая площадь, кв. метров	Характер террористической угрозы	Характер возможных последствий
1	Котельная	3	19	Взрыв газа, загорание	Разрушение, нарушение теплоснабжения

3.Возможные места и способы проникновения террористов на объект: ограждение территории; окна первого этажа; основной и запасный выход; взлом запорных устройств.

4.Наиболее вероятные средства поражения, которые могут применить террористы при совершении террористического акта: подрыв, поджог.

IV. Возможные последствия совершения террористического акта на объекте: Частичное или полное разрушение здания.

V. Оценка социально экономических последствий совершения террористического акта на объекте.

№ п/п	Возможные людские потери, человек	Возможные нарушения инфраструктуры	Возможный экономический ущерб, млн. рублей
1	120	Отключение эл.энергии, газа, водоснабжения	1,6

VI. Силы и средства, привлекаемые для обеспечения антитеррористической защищенности объекта.

1.Силы привлекаемые для обеспечения антитеррористической защищенности объекта: Отдел ОМВД России по Лысковскому району Нижегородской области; ФГУП «Охрана» МВД России Лысковское отделение; аварийно-спасательные службы 21 отряда ГУ МЧС России по Нижегородской области.

VII. Меры по инженерно-технической защите и пожарной безопасности объекта

1.Меры по пожарно-технической защите объекта: Кнопка тревожного вызова; видеонаблюдение; ограждение, аварийный электрогенератор.

2. Меры физической защищенности объекта: Сторожевая охрана

3. Меры пожарной безопасности объекта

Первичные средства пожаротушения; инструкции; ДПД объекта;
ОПС «Стрелец-Мониторинг».

VIII. Выводы и рекомендации

Удовлетворительно

IX. Дополнительная информация с учетом особенностей объекта

Нет

Приложения:

1. План (схема) объекта с обозначением потенциально опасных участков и критических элементов объекта.
2. План (схема) охраны объекта с указанием контрольно-пропускных пунктов, постов охраны, инженерно-технических средств охраны.
3. Акт обследования и категорирования объекта.

Составлен «__» _____ 20__ г.

Директор ГБУ «Лысковский дом-интернат для престарелых и инвалидов»

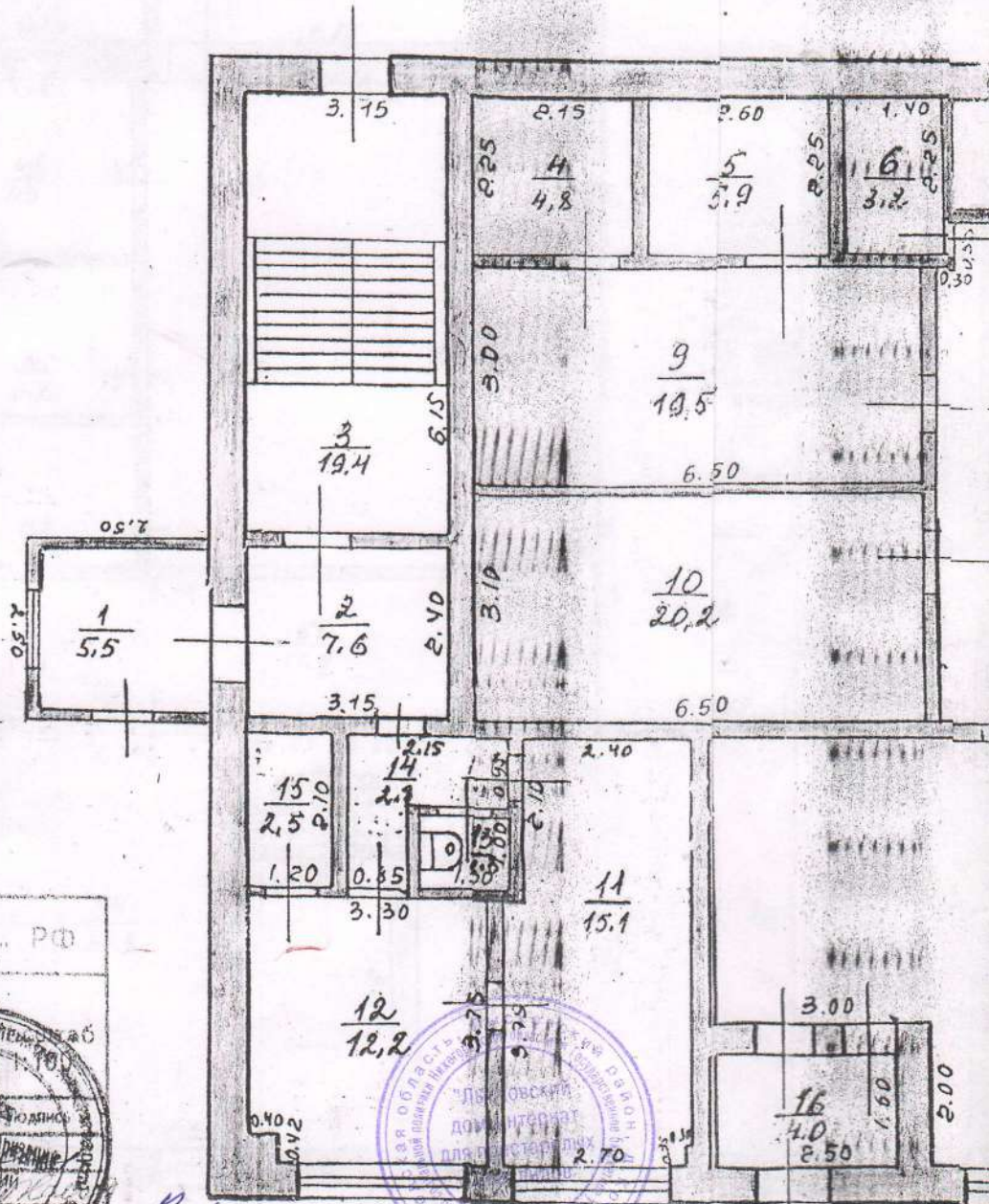


[Handwritten signature]

Батраков И.А.

Актуализирован «__» _____ 20__ г.

Причина актуализации _____



Лысковский филиал
 "Нижтехинвентаризация" РФ
 ИНВЕНТАРНЫЙ ПЛАН
 объекта граждан
 СКОУ ОБОРОНЫ

г. Кременн

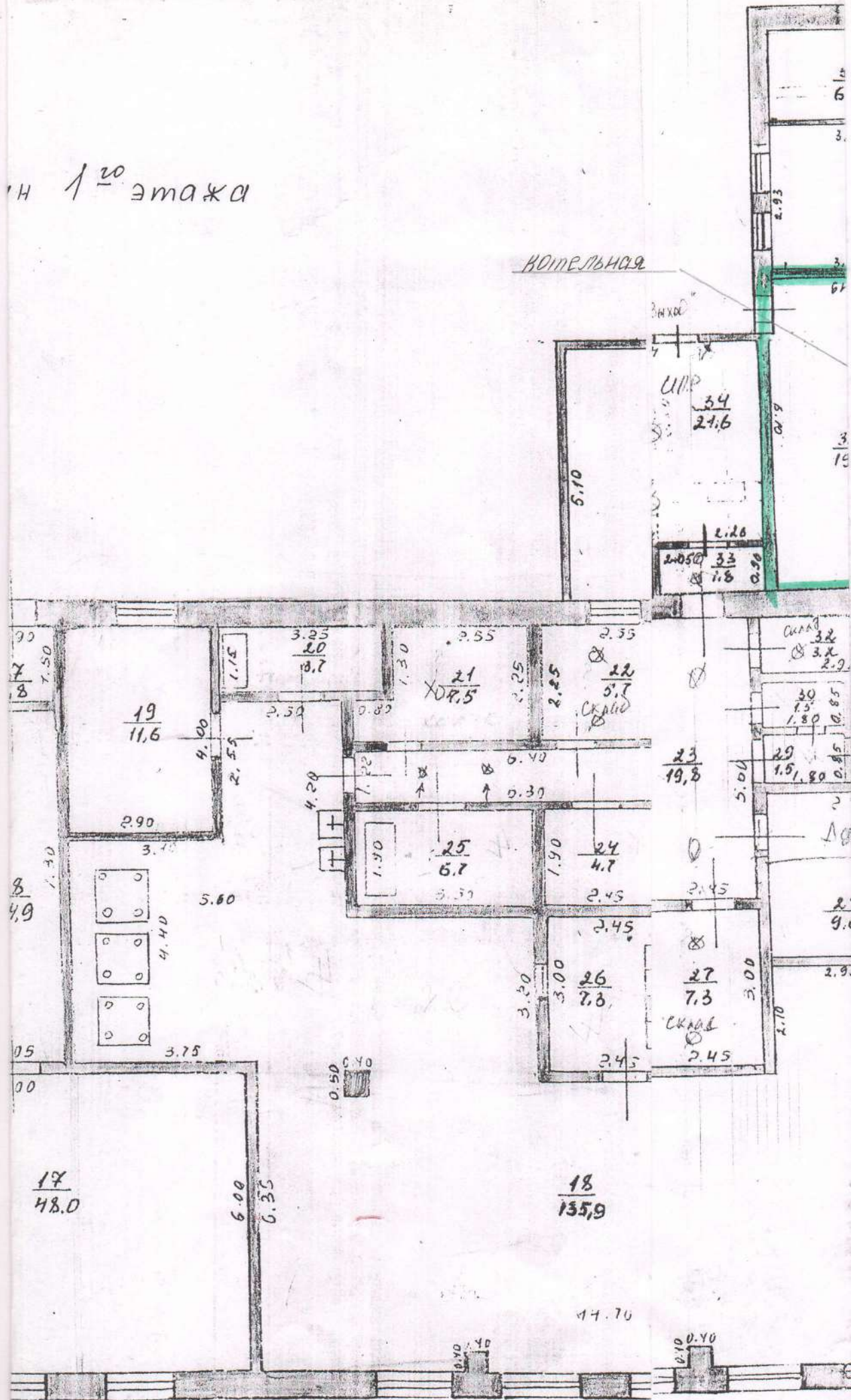
Исполнитель	Фамилия	Имя	Отчество
Техник	Соловьева	В.В.	
Директор	Соловьев	В.В.	
Дата	14.10.2007		



Верно
 Директор РБЧ. Лысковский
 (дом-интернат) Соловьев В.В. М.А. Бамбарин

и 1^{го} этажа

КОТЕЛЬНАЯ



7
8

8
4.9

05
00

17
48.0

19
11.6

5.80

3.25
2.0
13.7

21
109.5

5.10

УИР
34
21.6

2.26
33
1.8

23
19.8

25
6.7

24
4.7

27
7.3

18
135.9

32
3.2

30
1.5
1.80

29
1.5
1.80

9.1

2.9

2.70

2.9

3.0

3.0

3.0

3.0

3.0

3.0

14.70

0.40
0.40

0.40
0.40

0.50
0.40

2.93

3.0

3.0

3.0

3.0

3.0

3.0

3.0

3.0

3.0

3.0

3.0

3.0

3.0

3.0

3.0

3.0

3.0

3.0

3.0

3.0

3.0

3.0

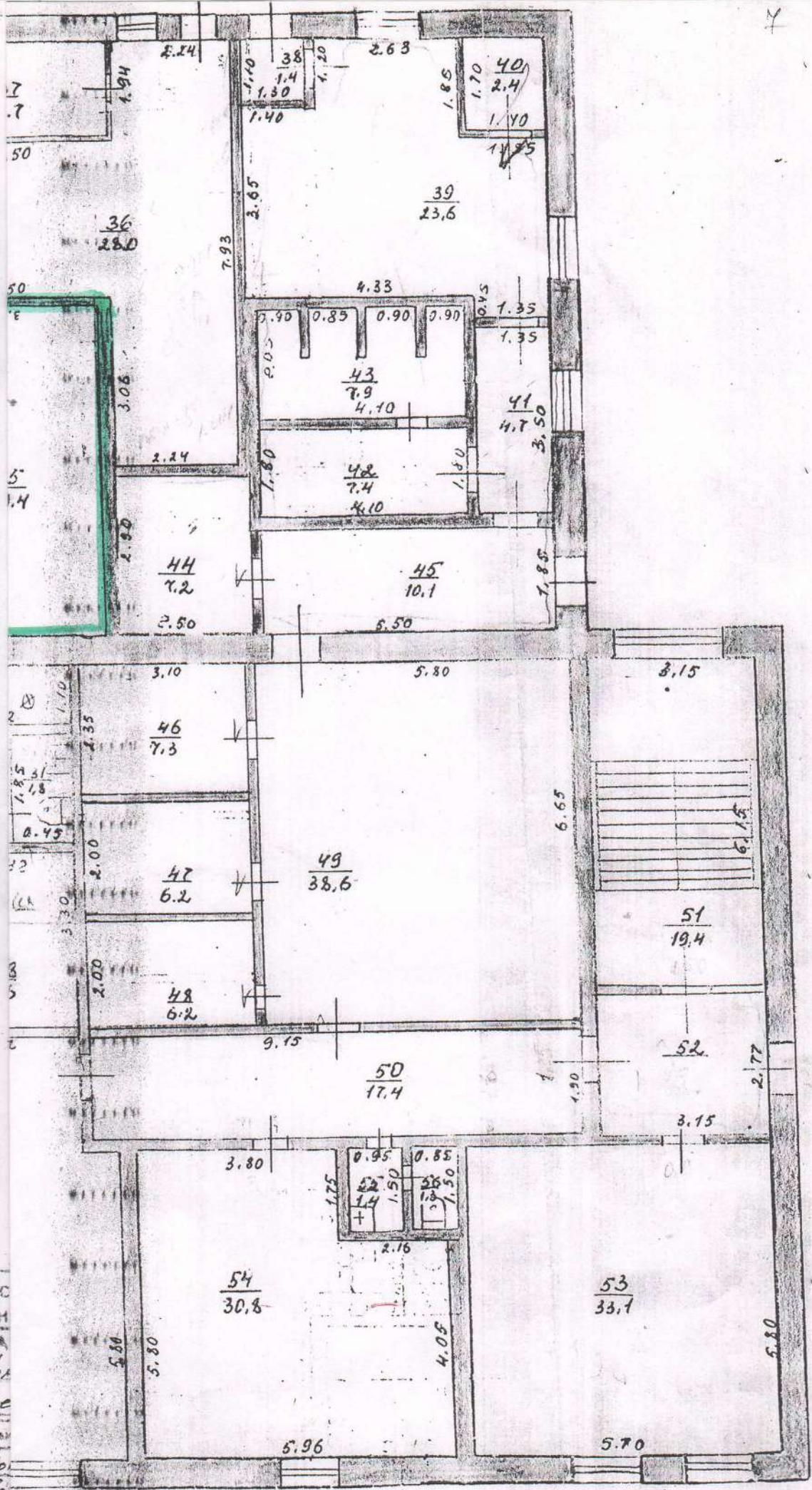
3.0

3.0

3.0

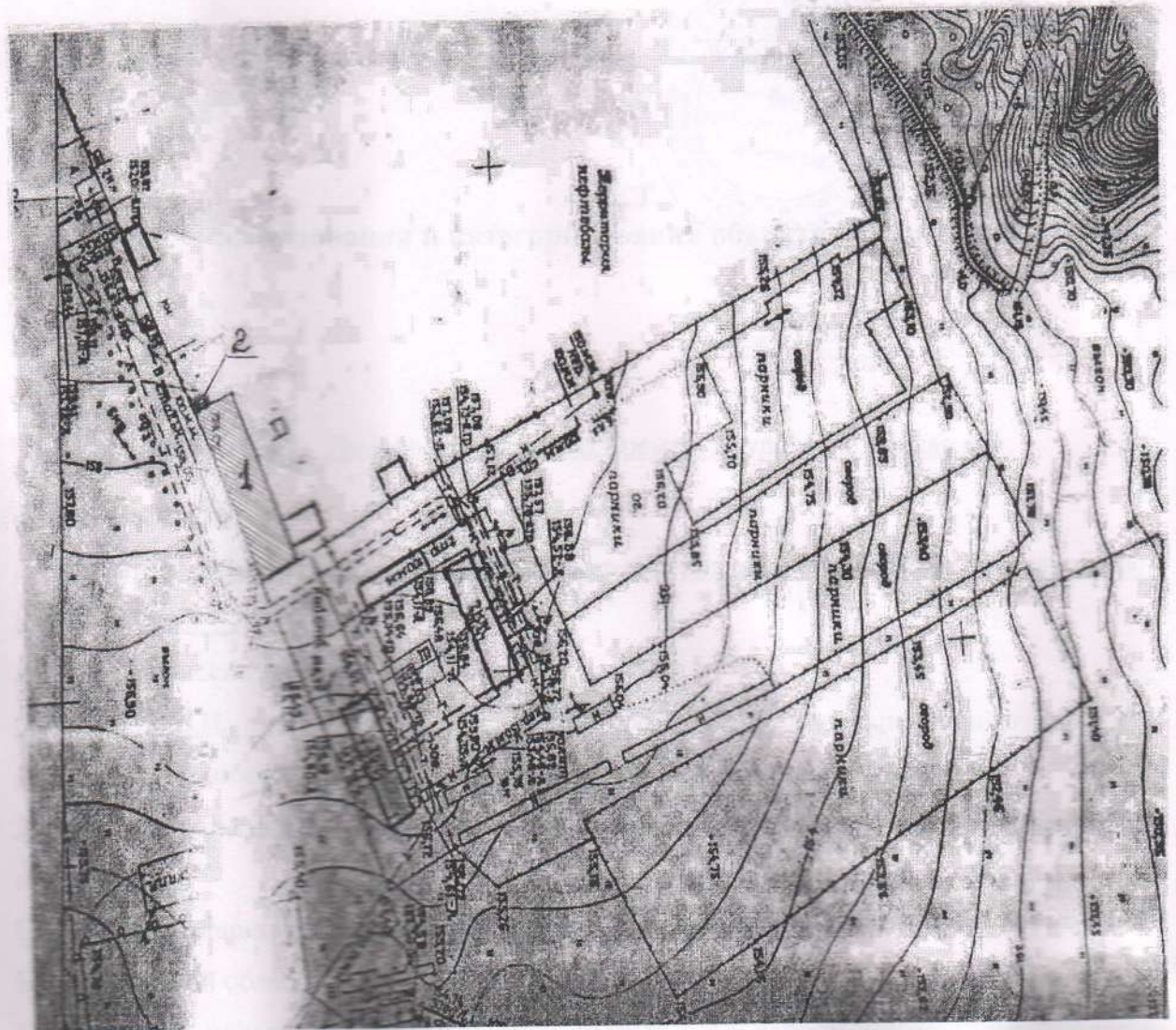
3.0

3.0



Лысково
 "Нижтаун"
 ИНВЕНТАР
 ОБЪЕКТА
 СВОЙ ОБЪЕКТ
 г. Крени
 Исполнитель Фем
 Техник Со
 Директор Ло
 Дата 14.10.

План (схема) охраны объекта



1- Здание объекта - ГБУ «Лысковский дом-интернат для престарелых и инвалидов»

2- Пост охраны

УТВЕРЖДАЮ



И.А. Батраков

20__ г.

**АКТ
обследования и категорирования объекта (территории)**

№ 1

27.07.2017г.
(дата)

Нижегородская область, Лысковский район, д.Кременки, ул. Молодежная д.5

Комиссия в составе:

Председателя, директор ГБУ «Лысковский дом-интернат для престарелых и инвалидов»,
Батраков И.А.

и членов комиссии:

Сидоренков В.Н., начальник отдела ресурсного развития системы социального обслуживания министерства социальной политики Нижегородской области.

Лева Т.Е., заведующая хозяйством ГБУ «Лысковский дом-интернат для престарелых и инвалидов».

Егоров В.О., старший опер уполномоченный отделения г. Кстово УФСБ России по Нижегородской области.

Манасов Н.Н., начальник ОМВД России по Лысковскому району Нижегородской области.

Медведева Н.А., начальник отдела надзорной деятельности по Лысковскому району ГУ МЧС России по Нижегородской области.

Произвела обследование объекта: Государственное бюджетное учреждение «Лысковский дом-интернат для престарелых и инвалидов».

И составила настоящий акт обследования и категорирования объекта:

Государственное бюджетное учреждение «Лысковский дом-интернат для престарелых и инвалидов» ; Нижегородская область, Лысковский район, д.Кременки ул.Молодежная д.5;

Форма собственности объекта - государственная.

Результаты мониторинга количества людей, одновременно находящихся в объекте:

120 чел.

Прогнозируемый материальный ущерб в результате террористического акта на объекте:
15623380,00рублей.

Объекты расположенные в непосредственной близости:

Южная сторона здания выходит на участок автодороги сельского поселения,

С западной стороны расположен гараж пожарно-сторожевой охраны,

С восточной стороны жилые дома, дом культуры.

С северной стороны расположено здание бани.

Сведения о ближайших к объекту транспортных коммуникаций:

Автодорога М7 «Волга», расстояние 2 км.

Сведения об организациях, обслуживающих объект:

МУП «ЖКХ Лысковского района»;

АО «Газпром межрегионгаз Нижний Новгород»;

ПАО «ТСН Нижний Новгород»;

ООО «Княгининский стройгаз».

Сведения о возможных противоправных действиях на объекте: совершение взрыва, поджога или иных действий направленных на причинение вреда жизни и здоровью людей, разрушение расположенных в месте массового пребывания людей объектов и сооружений или угроза совершения указанных действий, захват заложников, вывод из строя или несанкционированное вмешательство в работу различных коммуникаций.

Сведения о силах и средствах, привлекаемых для обеспечения антитеррористической защищенности объекта: отдел МВД России по Лысковскому району, ФГУП «Охрана» МВД России Лысковское отделение.

Сведения по инженерно-технической, физической, противопожарной защите объекта: металлическое ограждение протяженностью 75м. высотой – 1,8м.; система видеонаблюдения – 8 камер; территория освещена – 3 фонаря. наличие пожарной сигнализации; огнетушители расположены в коридорах жилого корпуса и производственных помещениях.

Сведения о системе оповещения и управления эвакуацией объекта: «Набат».

Оценка достаточности мероприятий по защите критических элементов и потенциально опасных участков объекта: удовлетворительная.

Выводы надежности охраны объекта и рекомендации по укреплению его антитеррористической защищенности:

а) удовлетворительное;

Дополнительная информация: нет

Заключение комиссии

1. Присвоить объекту категорию 1
2. Руководителю объекта после разработки паспорта безопасности объекта утвердить паспорт безопасности объекта в 30-дневный срок по форме, утвержденной Постановлением Правительства РФ от 13.05.2016 №410 «Об утверждении требований к антитеррористической защищенности объектов Министерства труда и социальной защиты Российской Федерации и объектов, относящихся к сфере деятельности Министерства труда и социальной защиты Российской Федерации, и формы паспорта безопасности этих объектов».

Председатель комиссии



(подпись)

Батраков И.А.

Члены комиссии:

(подпись)

Сидоренков В.Н.

(подпись)

Левава Т.Е.

(подпись)

Егоров В.О.

(подпись)

Манасов Н.Н.

(подпись)

Медведева Н.А.

