

План эвакуации

1 этаж

ЕДИНАЯ СЛУЖБА СПАСЕНИЯ 01

СОГЛАСОВАНО

Начальник ОПН по Лысковскому району
Д.Н. Трапезнико

ПЛАН ЭВАКУАЦИИ
ГБУ Лысковский дом-интернат для престарелых и инвалидов
1 этаж

УТВЕРЖДАЮ
Директор ГБУ «Лысковский дом-интернат для престарелых и инвалидов»
И.А. Батраков

Действие при пожаре
Сохранять спокойствие!

- Сообщить по телефону
 - Адрес объекта
 - Место возникновения пожара
 - Взвать свои фамилию
- Эвакуировать людей
 - Ориентироваться по знакам безопасности
 - Взять с собой пострадавших
- По возможности принять меры по тушению пожара
 - Использовать средства противопожарной защиты
 - При необходимости обеспечить помещение

Действие при аварии
Сохранять спокойствие!

- Сообщить по телефону
 - Адрес объекта
 - Место возникновения аварии
 - Взвать свои фамилию
- Эвакуировать людей
 - Предотвратить развитие аварии
 - Использовать средства защиты
 - Взять места аварии
- По возможности принять меры по ликвидации аварии
 - Оказать помощь пострадавшим
 - Ориентироваться по знакам безопасности
 - Взять с собой пострадавших

Легенда:

- И Ответственный
- Телефон
- Звуковой оповещатель пожарной тревоги
- Электрицит
- Направление движения
- Путь и запасному эк. выладу
- Путь и запасному эк. выладу
- Эвакуационный выход
- Аптечка
- Вы находитесь здесь
- Кнопка включения сигнала автоматикки

ОТВЕТСТВЕННЫЙ ЗА ПРОТИВОПОЖАРНОЕ СОСТОЯНИЕ

2 этаж

ЕДИНАЯ СЛУЖБА СПАСЕНИЯ 01

ПЛАН ЭВАКУАЦИИ

ГУ Лысковский дом-интернат для престарелых и инвалидов
2 этаж

СОГЛАСОВАНО

Начальник ОПН по Лысковскому району
А.Н. Трунин

УТВЕРЖДАЮ

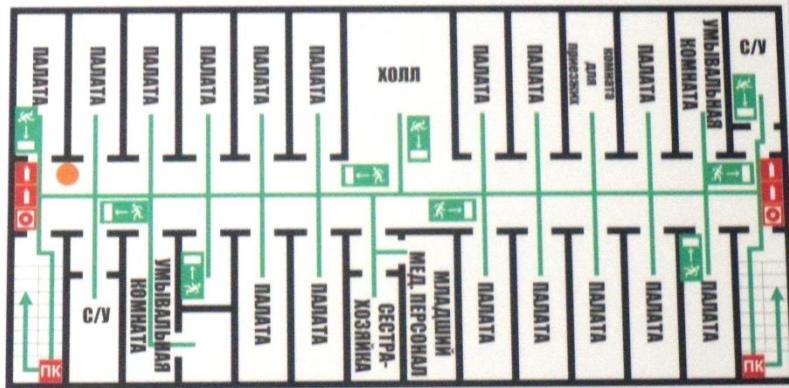
Директор ГУ «Лысковский дом-интернат для престарелых и инвалидов»
И.А. Басраков

Действие при пожаре
Сохранять спокойствие!

- 1 Сообщить по телефону
 - Адрес объекта
 - Место возникновения пожара
 - Назвать свои фамилию
- 2 Эвакуировать людей
 - Ориентироваться по знакам безопасности
 - Взять с собой пострадавших
- 3 По возможности принять меры по тушению пожара
 - Использовать средства противопожарной защиты
 - При необходимости оповестить помещение

Действие при аварии
Сохранять спокойствие!

- 1 Сообщить по телефону
 - Адрес объекта
 - Место возникновения аварии
 - Назвать свои фамилию
- 2 Эвакуировать людей
 - Предостеречь о развитии аварии
 - Использовать средства защиты
 - Взять с собой пострадавших
- 3 По возможности принять меры по ликвидации аварии
 - Ориентироваться по знакам безопасности
 - Взять с собой пострадавших



	Внутренний телефон		Электрицит		Эвакуационный выход
	Телефон		Направление движения		Аптечка
	Звуковой оповещатель пожарной тревоги		Путь к основному эк. выходу		Вы находитесь здесь
			Путь к запасному эк. выходу		Кнопка включения сигнала автоматии

ОТВЕТСТВЕННЫЙ ЗА ПРОТИВОПОЖАРНОЕ СОСТОЯНИЕ

Исполнительный директор
Т.Е. Леова

ГБУ «Лысковский дом-интернат для престарелых и инвалидов» Паспорт антитеррористической защищенности

3 этаж

ЕДИНАЯ СЛУЖБА СПАСЕНИЯ 01

ПЛАН ЭВАКУАЦИИ

**ГУ Лысковский дом-интернат для престарелых и инвалидов
3 этаж**

СОГЛАСОВАНО

Начальник ОГЭИ
по Дзержинскому району
Л.Н. Трушина

УТВЕРЖДАЮ

Директор ГУ
дом-интернат
для престарелых и
инвалидов
Т.Е. А.

Действие при пожаре Сохранять спокойствие!	
1	<p>Соблюдать по телефону</p> <p>Закрепить людей</p> <p>По возможности принять меры по тушению пожара</p>
2	<p>Адрес объекта</p> <p>Место размещения объекта</p> <p>Звонить свои фамилии</p> <p>Ориентироваться по знакам эвакуации</p> <p>Звать с собой пострадавших</p>
3	<p>Использовать средства индивидуальной защиты</p> <p>При необходимости обеспечить эвакуацию</p>

Действие при аварии Сохранять спокойствие!	
1	<p>Соблюдать по телефону</p> <p>Закрепить людей</p> <p>По возможности принять меры по ликвидации аварии</p>
2	<p>Предупредить соседние здания</p> <p>Использовать средства защиты</p> <p>Звонить место аварии</p> <p>Использовать средства индивидуальной защиты</p> <p>Ориентироваться по знакам эвакуации</p> <p>Звать с собой пострадавших</p>
3	<p>Ориентироваться по знакам эвакуации</p> <p>Звать с собой пострадавших</p>

	Выход		Зона риска		Зона эвакуации
	Телефон		Направление движения		Аптечка
	Сиренный оповещатель пожарной тревоги		Путь и основному эк. выводу		Вы находитесь здесь
			Путь и запасному эк. выводу		Панель включения сигнала автоматии

**ОТВЕТСТВЕНН
ПРОТИВОПОЖ
СОСТОЯНИИ**

Заведующий отдел
Т.Е. А.

Фото здания



*ГБУ «Лысковский дом-интернат для престарелых
и инвалидов» Паспорт антитеррористической
защищенности*



