

Вас



**ПАСПОРТ ДОСТУПНОСТИ
объекта инфраструктуры (ОИ)
№ 01-2022**

1. Общие сведения об объекте

- 1.1. Наименование (вид) объекта: административное здание
1.2. Адрес объекта, на котором предоставляются услуги:
607440, Нижегородская область, р.п. Бутурлино, улица 3-ий микрорайон, дом 2 «б»
1.3. Сведения о размещении объекта:
- отдельно стоящее 2-х этажное здание, площадь 343,1 кв.м
- часть здания - этажей (или помещение на -- этаже), -- кв.м
- наличие прилегающего земельного участка (да, нет) 2942 кв.м
1.4. Год постройки здания 1972 г., последнего капитального ремонта 2004 г.

сведения об организации расположенной на объекте

- 1.5. Название организации, которая предоставляет услугу населению, (полное наименование – согласно Уставу, сокращенное наименование): Государственное бюджетное учреждение «Центр социальной помощи семье и детям Бутурлинского муниципального округа», ГБУ «ЦСПСД Бутурлинского муниципального округа»
1.6. Юридический адрес организации:
607440, Нижегородская область, р.п. Бутурлино, улица 3-ий микрорайон, дом 2 «б»
1.7. Основание для пользования объектом (оперативное управление, аренда, собственность): оперативное управление
1.8. Форма собственности (государственная, муниципальная, частная) государственная
1.9. Административно-территориальная подведомственность (федеральная, региональная, муниципальная): региональная
1.10. Наименование и адрес вышестоящей организации: Министерство социальной политики Нижегородской области, 603082, г. Нижний Новгород, улица Деловая, дом 9, телефон 8 (831) 422-28-80

**2. Характеристика деятельности организации на объекте
(по обслуживанию населения)**

- 2.1. Сфера деятельности (здравоохранение, образование, социальная защита, физическая культура и спорт, культура, связь и информация, транспорт, жилой фонд, торговля и сфера услуг, другое) социальная защита
2.2. Виды оказываемых услуг: предоставление в полустационарной форме социального обслуживания социальных услуг; организация услуг отдыха и оздоровления несовершеннолетних
2.3. Плановая мощность (посещаемость, количество обслуживаемых в день, вместимость, пропускная способность): посещаемость, количество обслуживаемых в день – 20 чел., пропускная способность – 20 чел.
2.4. Форма оказания услуг: (на объекте, с длительным пребыванием, в т.ч. проживанием, на дому, дистанционно) на объекте в определенное время суток
2.5. Категории обслуживаемого населения по возрасту: (дети, взрослые трудоспособного возраста, пожилые; все возрастные категории) дети
2.6. Категории обслуживаемых инвалидов, лиц с ограниченными возможностями здоровья (инвалиды и лица с ограниченными возможностями здоровья с нарушениями опорно-двигательного аппарата; нарушениями зрения, нарушениями слуха): инвалиды,

передвигающиеся на коляске, инвалиды с нарушениями опорно-двигательного аппарата; нарушениями зрения, нарушениями слуха, нарушениями умственного развития

2.7. Участие в исполнении ИПР инвалида, ребенка-инвалида (да, нет) да

3. Состояние доступности объекта

3.1 Путь следования к объекту пассажирским транспортом

(описать маршрут движения с использованием пассажирского транспорта)

Рейсовый автобус от остановки «БОН» и от остановки «Поворот на Гагино» до остановки «Универмаг», наличие адаптированного пассажирского транспорта к объекту
нет

3.2 Путь к объекту от ближайшей остановки пассажирского транспорта:

3.2.1 расстояние до объекта от остановки транспорта 500 м

3.2.2 время движения (пешком) 8-10 мин

3.2.3 наличие выделенного от проезжей части пешеходного пути (да, нет) нет

3.2.4 Перекрестки: нерегулируемые; регулируемые, со звуковой сигнализацией, таймером;
нет

3.2.5 Информация на пути следования к объекту: акустическая, тактильная, визуальная;
нет нет

3.2.6 Перепады высоты на пути: есть, нет (описать)

Их обустройство для инвалидов на коляске: да, нет (-)

3.3 Организация доступности объекта для инвалидов – форма обслуживания*

№№ п/п	Категория инвалидов (вид нарушения)	Вариант организации доступности объекта (формы обслуживания)*
1.	Все категории инвалидов и МГ	ДУ
	<i>в том числе инвалиды:</i>	
2	передвигающиеся на креслах-колясках	ДУ
3	с нарушениями опорно-двигательного аппарата	Б
4	с нарушениями зрения	ДУ
5	с нарушениями слуха	ВНД
6	с нарушениями умственного развития	Б

* - указывается один из вариантов: «А», «Б», «ДУ», «ВНД»

3.4 Состояние доступности основных структурно-функциональных зон

№ № п \п	Основные структурно-функциональные зоны	Состояние доступности, в том числе для основных категорий инвалидов**
1	Территория, прилегающая к зданию (участок)	ДУ
2	Вход (входы) в здание	ДУ (К, О, С, Г, У)
3	Путь (пути) движения внутри здания (в т.ч. пути эвакуации)	ДЧ-И (К, О)
4	Зона целевого назначения здания (целевого посещения объекта)	ДУ
5	Санитарно-гигиенические помещения	ВНД
6	Система информации и связи (на всех зонах)	ВНД
7	Пути движения к объекту (от остановки транспорта)	ДУ

** Указывается: ДП-В - доступно полностью всем; ДП-И (К, О, С, Г, У) – доступно полностью избирательно (указать категории инвалидов); ДЧ-В - доступно частично всем;

ДЧ-И (К, О, С, Г, У) – доступно частично избирательно (указать категории инвалидов);

ДУ - доступно условно, ВНД – временно недоступно

3.5. ИТОГОВОЕ ЗАКЛЮЧЕНИЕ о состоянии доступности ОИ: ДЧ

Здание ГБУ «ЦСПСД Бутурлинского муниципального округа» признано доступно частично для инвалидов, передвигающиеся на креслах-колясках и с нарушениями опорно-двигательного аппарата и доступно условно для инвалидов с нарушениями зрения, слуха, с нарушениями умственного развития.

4. Управленческое решение

4.1. Рекомендации по адаптации основных структурных элементов объекта

№ № п \п	Основные структурно-функциональные зоны объекта	Рекомендации по адаптации объекта (вид работы)*
1	Территория, прилегающая к зданию (участок)	Ремонт капитальный
2	Вход (входы) в здание	Ремонт капитальный
3	Путь (пути) движения внутри здания (в т.ч. пути эвакуации)	Ремонт капитальный
4	Зона целевого назначения здания (целевого посещения объекта)	Ремонт текущий
5	Санитарно-гигиенические помещения	Ремонт капитальный
6	Система информации на объекте (на всех зонах)	Ремонт текущий
7	Пути движения к объекту (от остановки транспорта)	Индивидуальное решение с ТСР
8	Все зоны и участки	Ремонт текущий

*- указывается один из вариантов (видов работ): не нуждается; ремонт (текущий, капитальный); индивидуальное решение с ТСР; технические решения невозможны – организация альтернативной формы обслуживания

4.2. Период проведения работ при выделении финансовых средств в рамках исполнения подпрограммы «Формирование доступной для инвалидов среды жизнедеятельности в Нижегородской области»

(указывается наименование документа: программы, плана)

4.3 Ожидаемый результат (по состоянию доступности) после выполнения работ по адаптации доступно полностью всем ДП-В

Оценка результата исполнения программы, плана (по состоянию доступности) -----

4.4. Для принятия решения требуется, не требуется (нужное подчеркнуть):

- Разработка проектно-сметной документации;
- Согласование с общественной организацией инвалидов;
- Согласование с вышестоящей организацией.

Имеется заключение уполномоченной организации о состоянии доступности объекта (наименование документа и выдавшей его организации, дата), прилагается

4.5. Информация размещена (обновлена) на Карте доступности Нижегородской области дата 26.10.2020 года сайт «Жить вместе» (zhit-vmeste.ru)
(наименование сайта, портала)

5. Особые отметки

Паспорт сформирован на основании:

1. Анкеты (информации об объекте) от «15» марта 2022 г.,
2. Акта обследования объекта: № 5 от «18» марта 2022 г.,
3. Решения Комиссии по организации обследования и паспортизации объекта социальной инфраструктуры ГБУ «ЦСПСД Бутурлинского муниципального округа» протокол №2 от «23» марта 2022 г.

УТВЕРЖДАЮ
Директор ГБУ «ЦСПСД
Бутурлинского муниципального округа»
Т.В. Васильева
«15» марта 2022 г.



**АНКЕТА
(информация об ОИ)
К ПАСПОРТУ ДОСТУПНОСТИ
№ 01-2022**

1. Общие сведения об объекте

- 1.1. Наименование (вид) объекта: административное здание
1.2. Адрес объекта 607440, Нижегородская область, р.п.Бутурлино, улица 3-ий микрорайон, дом 2 «б»
1.3. Сведения о размещении объекта:
- отдельно стоящее здание 2 этажей, 343,1 кв.м.
- часть здания _____ этажей (или на _____ этаже), _____ кв.м.
1.4. Год постройки здания 1972, последнего капитального ремонта нет
1.5. Дата предстоящих плановых ремонтных работ: текущего нет, капитального _____

сведения об организации, расположенной на объекте

- 1.6. Название организации (учреждения), (полное юридическое наименование – согласно Уставу, краткое наименование) Государственное бюджетное учреждений «Центр социальной помощи семье и детям Бутурлинского муниципального округа», ГБУ «ЦСПСД Бутурлинского муниципального округа»
1.7. Юридический адрес организации (учреждения) 607440, Нижегородская область, р.п.Бутурлино, улица 3-ий микрорайон, дом 2 «б»
1.8. Основание для пользования объектом (оперативное управление, аренда, собственность) оперативное управление
1.9. Форма собственности (государственная, негосударственная) государственная
1.10. Территориальная принадлежность (федеральная, региональная, муниципальная) региональная
1.11. Вышестоящая организация (наименование) Министерство социальной политики Нижегородской области
1.12. Адрес вышестоящей организации, другие координаты г.Нижний Новгород, улица Деловая, дом 9, телефон 8 (831) 422-28-80

2. Характеристика деятельности организации на объекте

- 2.1 Сфера деятельности (здравоохранение, образование, социальная защита, физическая культура и спорт, культура, связь и информация, транспорт, жилой фонд, торговля и сфера услуг, другое: социальная защита)
2.2 Виды оказываемых услуг предоставление в полустационарной форме социального обслуживания социальных услуг; организация услуг отдыха и оздоровления несовершеннолетних
2.3 Форма оказания услуг: (на объекте, с длительным пребыванием, в т.ч. проживанием, на дому, дистанционно) на объекте в определенное время суток
2.4 Категории обслуживаемого населения по возрасту: (дети, взрослые трудоспособного возраста, пожилые; все возрастные категории) дети
2.5 Категории обслуживаемых инвалидов: инвалиды, передвигающиеся на коляске, инвалиды с нарушениями опорно-двигательного аппарата; нарушениями зрения, нарушениями слуха, нарушениями умственного развития.
2.6 Плановая мощность: посещаемость (количество обслуживаемых в день), вместимость, пропускная способность 20 человек
2.7 Участие в исполнении ИПР инвалида, ребенка-инвалида (да, нет) да

3. Состояние доступности объекта для инвалидов и других маломобильных групп населения (МГН)

3.1 Путь следования к объекту пассажирским транспортом

(описать маршрут движения с использованием пассажирского транспорта)

Рейсовый автобус от остановки «БОН» и от остановки «Поворот на Гагино» до остановки «Универмаг», наличие адаптированного пассажирского транспорта к объекту нет

3.2 Путь к объекту от ближайшей остановки пассажирского транспорта:

3.2.1 расстояние до объекта от остановки транспорта 500 м

3.2.2 время движения (пешком) 8-10 мин

3.2.3 наличие выделенного от проезжей части пешеходного пути (*да, нет*) нет

3.2.4 Перекрестки: *нерегулируемые; регулируемые, со звуковой сигнализацией, таймером;* нет два нерегулируемых перекрестка

3.2.5 Информация на пути следования к объекту: *акустическая, тактильная, визуальная;* нет нет

3.2.6 Перепады высоты на пути: *есть, нет* нет

(описать _____)

Их обустройство для инвалидов на коляске: *да, нет* (_____ - _____)

3.3 Вариант организации доступности ОИ (формы обслуживания)* с учетом СП 59.13330.2020

№№ п/п	Категория инвалидов (вид нарушения)	Вариант организации доступности объекта
1.	Все категории инвалидов и МГ	ДУ
	<i>в том числе инвалиды:</i>	
2	передвигающиеся на креслах-колясках	ДУ
3	с нарушениями опорно-двигательного аппарата	Б
4	с нарушениями зрения	ДУ
5	с нарушениями слуха	ВНД
6	с нарушениями умственного развития	Б

* - указывается один из вариантов: «А», «Б», «ДУ», «ВНД»

4. Управленческое решение (предложения по адаптации основных структурных элементов объекта)

№ п/п	Основные структурно-функциональные зоны объекта	Рекомендации по адаптации объекта (вид работы)*
1	Территория, прилегающая к зданию (участок)	Ремонт капитальный
2	Вход (входы) в здание	Ремонт капитальный
3	Путь (пути) движения внутри здания (в т.ч. пути эвакуации)	Ремонт капитальный
4	Зона целевого назначения (целевого посещения объекта)	Текущий ремонт
5	Санитарно-гигиенические помещения	Ремонт капитальный
6	Система информации на объекте (на всех зонах)	Ремонт текущий
7	Пути движения к объекту (от остановки транспорта)	индивидуальное решение с ТСР
8.	Все зоны и участки	Ремонт текущий

*- указывается один из вариантов (видов работ): не нуждается; ремонт (текущий, капитальный); индивидуальное решение с ТСР; технические решения невозможны – организация альтернативной формы обслуживания

Размещение информации на Карте доступности Нижегородской области согласовано

Вас Васильева Татьяна Владимировна, директор, 8(831 72)5-29-53

(подпись, Ф.И.О., должность; координаты для связи уполномоченного представителя об

УТВЕРЖДАЮ
Директор ГБУ «ЦСПСД
Бутурлинского муниципального округа»
Т.В. Васильева
«18» марта 2022 г.



**АКТ ОБСЛЕДОВАНИЯ ОИ
(к паспорту доступности 01-2022)
№ 5**

Бутурлинский муниципальный округ

«18» марта 2022 г.

1. Общие сведения об объекте

- 1.1. Наименование (вид) объекта: административное здание
1.2. Адрес объекта, на котором предоставляются услуги:
607440, Нижегородская область, р.п. Бутурлино, улица 3-ий микрорайон, дом 2 «б»
1.3. Сведения о размещении объекта:
- отдельно стоящее 2-х этажное здание, площадь 343,1 кв.м
- часть здания - этажей (или помещение на -- этаже), -- кв.м
- наличие прилегающего земельного участка (да, нет) 2942 кв.м
1.4. Год постройки здания 1972 г., последнего капитального ремонта 2004 г.
1.5. Название организации, которая предоставляет услугу населению, (полное наименование – согласно Уставу, сокращенное наименование): Государственное бюджетное учреждение «Центр социальной помощи семье и детям Бутурлинского муниципального округа», ГБУ «ЦСПСД Бутурлинского муниципального округа»
1.6. Юридический адрес организации:
607440, Нижегородская область, р.п. Бутурлино, улица 3-ий микрорайон, дом 2 «б»

2. Характеристика деятельности организации на объекте

Дополнительная информация: Сфера деятельности: социальная защита;

2.1. Виды оказываемых услуг: предоставление в полустационарной форме социального обслуживания социальных услуг; организация услуг отдыха и оздоровления несовершеннолетних

3. Состояние доступности объекта

3.1 Путь следования к объекту пассажирским транспортом

Рейсовый автобус от остановки «БОН» и от остановки «Поворот на Гагино» до остановки «Универмаг», наличие адаптированного пассажирского транспорта к объекту нет

3.2 Путь к объекту от ближайшей остановки пассажирского транспорта:

3.2.1 расстояние до объекта от остановки транспорта 500 м

3.2.2 время движения (пешком) 8-10 мин

3.2.3 наличие выделенного от проезжей части пешеходного пути (да, нет),

3.2.4 Перекрестки: нерегулируемые; регулируемые, со звуковой сигнализацией, таймером; нет

3.2.5 Информация на пути следования к объекту: акустическая, тактильная, визуальная; нет

3.2.6 Перепады высоты на пути: есть, нет (описать _____)

Их обустройство для инвалидов на коляске: да, нет (_____)

3.3 Организация доступности объекта для инвалидов – форма обслуживания

№№ п/п	Категория инвалидов (вид нарушения)	Вариант организации доступности объекта (формы обслуживания)*
1.	Все категории инвалидов и МГ <i>в том числе инвалиды:</i>	ДУ
2	передвигающиеся на креслах-колясках	ДУ

3	с нарушениями опорно-двигательного аппарата	Б
4	с нарушениями зрения	ДУ
5	с нарушениями слуха	ВНД
6	с нарушениями умственного развития	Б

* - указывается один из вариантов: «А», «Б», «ДУ», «ВНД»

3.4 Состояние доступности основных структурно-функциональных зон

№	Основные структурно-функциональные зоны	Состояние доступности, в том числе для основных категорий инвалидов**	Приложение	
			№ на плане	№ фото
1	Территория, прилегающая к зданию (участок)	ДУ	1	1-3
2	Вход (входы) в здание	ДУ (К, О, С, Г, У)	1	4-5
3	Путь (пути) движения внутри здания (в т.ч. пути эвакуации)	ДЧ-И (К, О)	2	6-9
4	Зона целевого назначения здания (целевого посещения объекта)	ДУ	3	10, 11
5	Санитарно-гигиенические помещения	ВНД	4	12-17
6	Система информации и связи (на всех зонах)	ВНД	-	-
7	Пути движения к объекту (от остановки транспорта)	ДУ	-	-

** Указывается: ДП-В - доступно полностью всем; ДП-И (К, О, С, Г, У) – доступно полностью избирательно (указать категории инвалидов); ДЧ-В - доступно частично всем; ДЧ-И (К, О, С, Г, У) – доступно частично избирательно (указать категории инвалидов); ДУ - доступно условно, ВНД - недоступно

3.5. ИТОГОВОЕ ЗАКЛЮЧЕНИЕ о состоянии доступности ОСИ: ДЧ

Здание ГБУ «ЦСПСД Бутурлинского муниципального округа» признано доступно частично для инвалидов, передвигающиеся на креслах-колясках и с нарушениями опорно-двигательного аппарата и доступно условно для инвалидов с нарушениями зрения, слуха, с нарушениями умственного развития.

4. Управленческое решение (проект)

4.1. Рекомендации по адаптации основных структурных элементов объекта:

№	Основные структурно-функциональные зоны объекта	Рекомендации по адаптации объекта (вид работы)*
1	Территория, прилегающая к зданию (участок)	ремонт капитальный
2	Вход (входы) в здание	ремонт капитальный
3	Путь (пути) движения внутри здания (в т.ч. пути эвакуации)	ремонт капитальный
4	Зона целевого назначения здания (целевого посещения объекта)	ремонт текущий
5	Санитарно-гигиенические помещения	ремонт капитальный
6	Система информации на объекте (на всех зонах)	ремонт текущий
7	Пути движения к объекту (от остановки транспорта)	индивидуальное решение с ТСР
8	Все зоны и участки	ремонт текущий

* - указывается один из вариантов (видов работ): не нуждается; ремонт (текущий, капитальный); индивидуальное решение с ТСП; технические решения невозможны – организация альтернативной формы обслуживания

4.2. Период проведения работ при выделении финансовых средств в рамках исполнения в рамках исполнения подпрограммы «Формирование доступной для инвалидов среды жизнедеятельности в Нижегородской области»

(указывается наименование документа: программы, плана)

4.3 Ожидаемый результат (по состоянию доступности) после выполнения работ по адаптации объект доступен полностью всем ДП-В

Оценка результата исполнения программы, плана (по состоянию доступности) _____

4.4. Для принятия решения требуется, не требуется (нужное подчеркнуть):

4.4.1. согласование на Комиссии _____
(наименование Комиссии по координации деятельности в сфере обеспечения доступной среды жизнедеятельности для инвалидов и других МГ)

4.4.2. согласование работ с надзорными органами (в сфере проектирования и строительства, архитектуры, охраны памятников, другое - указать) _____

4.4.3. техническая экспертиза; разработка проектно-сметной документации;

4.4.4. согласование с вышестоящей организацией (собственником объекта);

4.4.5. согласование с общественными организациями инвалидов _____;

4.4.6. другое: _____

Имеется заключение уполномоченной организации о состоянии доступности объекта
(наименование документа и выдавшей его организации, дата), прилагается _____

4.7. Информация может быть размещена (обновлена) на Карте доступности Нижегородской области: информация размещена на сайте «Жить вместе» (zhit-vmeste.ru) - информационный портал 26.10.2020 г., обновлена

(наименование сайта, портала)

5. Особые отметки

ПРИЛОЖЕНИЯ:

Результаты обследования:

- | | |
|--|---------|
| 1. Территории, прилегающей к объекту | на 2 л. |
| 2. Входа (входов) в здание | на 2 л. |
| 3. Путей движения в здании | на 3 л. |
| 4. Зоны целевого назначения объекта | на 2 л. |
| 5. Санитарно-гигиенических помещений | на 3 л. |
| 6. Системы информации (и связи) на объекте | на 2 л. |

Результаты фотофиксации на объекте

ГБУ «ЦСПСД Бутурлинского муниципального округа» на 6 л.

Поэтажные планы, паспорт БТИ ГБУ «ЦСПСД Бутурлинского муниципального округа» на 8 л.

Другое (в том числе дополнительная информация о путях движения к объекту): _____

Руководитель рабочей группы:
Директор ГБУ «ЦСПСД Бутурлинского
муниципального округа»

Т.В.Васильева

Секретарь

В.В.Головлева

Члены рабочей группы:

Председатель общественной организации
«Всероссийское общество инвалидов»

В.А.Витушкина

Заведующий хозяйством
ГБУ «ЦСПСД Бутурлинского
муниципального округа»

Н.В.Бирюкова

Заведующий ОДПН ГБУ «ЦСПСД
Бутурлинского муниципального округа»

Е.С.Солдатенкова

Главный бухгалтер ГБУ «ЦСПСД
Бутурлинского муниципального округа»

Н.В.Солоухина

Управленческое решение согласовано «23» марта 2022 г.
Протокол № 2

Здание ГБУ «ЦСПСД Бутурлинского муниципального округа», р.п. Бутурлино, ул. 3-ий микрорайон, д.2 «б»
 I Наименование объектов, адрес

№ п/п	Наименование функционально-планировочного элемента	Наличие элемента		Выявленные нарушения и замечания		Значимо для инвалида (категория)	Работы по адаптации объектов	Виды работ
		есть/нет	№ на плане	№ фото	Содержание			
1.1	Вход (входы) на территорию	есть			1. Продольный уклон путей движения, по которому возможен проезд инвалидов на креслах-колясках, более 40%, пункт 5.1.7 СП 59.13330.2020.	К, О, С	1. Предусмотреть продольный уклон путей движения, по которому возможен проезд инвалидов на креслах-колясках, не более 40% (1:25), пункт 5.1.7 СП 59.13330.2020.	ремонт капитальный
1.2	Путь (пути) движения на территории	есть			1. Покрытие пешеходных дорожек, тротуаров и пандусов не выполнено из твердых материалов, ровных, шероховатых, без зазоров, не создающих вибрацию при движении, а также предотвращающих скольжение, пункт 5.1.11 СП 59.13330.2020. 2. Отсутствуют бордюры по краям пешеходных путей, пункт 5.1.9 СП 59.13330.2020. 3. Отсутствуют тактильные средства, выполняющие предупредительную функцию на покрытии пешеходных путей на участке, пункт 5.1.10 СП 59.13330.2020. 4. В местах изменения высот поверхностей пешеходных путей не предусмотрено плавное понижение (уклон более 1:20 (50 %)), пункт 5.1.8 СП 59.13330.2020.	К, О, С, Г, У	1. Предусмотреть покрытие пешеходных дорожек, тротуаров и пандусов из твердых материалов, ровных, шероховатых, без зазоров, не создающих вибрацию при движении, а также предотвращающих скольжение, их поверхность должна обеспечивать продольный коэффициент сцепления 0,6-0,75 кН/кН, в условиях сырой погоды и отрицательных температур – не менее 0,4 кН/кН, пункт 5.1.11 СП 59.13330.2020. 2. Оборудовать бордюрами по краям пешеходных путей высотой не менее 0,05 м, пункт 5.1.9 СП 59.13330.2020. 3. Оборудовать для инвалидов с нарушениями зрения покрытие пешеходных путей на участке тактильно-контрастными наземными указателями по ГОСТ Р 52875 или изменением фактуры поверхности пешеходного пути с подобными характеристиками, пункт 5.1.10 СП 59.13330.2020. 4. Предусмотреть в местах изменения высот поверхностей пешеходных путей плавное понижение с уклоном не более 1:20 (50 %) или обустройством пандусами бордюрами согласно 5.4., пункт 5.1.8 СП 59.13330.2020.	ремонт капитальный ремонт капитальный ремонт капитальный

1.3	Автомобиль (парковка)	нет									
1.4	Панель (наружный)	нет									
1.5	Автостоянка и парковка	есть	нет								
	ОБЩИЕ требования к зоне			Отсутствует система средств информационной поддержки и навигации на всех путях движения, доступных для МГН на часы работы организации, пункт 5.1.3 СП 59.13330.2020.	К, О, С, Г, У			Оборудовать территорию системой средств информационной поддержки и навигации на всех путях движения, доступных для МГН на часы работы организации, пункт 5.1.3 СП 59.13330.2020.			ремонт капитальный

II Заключение по зоне:

Наименование структурно-функциональной зоны	Состояние доступности* (к пункту 3.4 Акта обследования ОИ)	Приложение		Рекомендации по адаптации (вид работы)** к пункту 4.1 Акта обследования ОИ
		№ на плане	№ фото	
Территория, прилегающая к зданию	ДУ	1	1-3	ремонт капитальный

к Акту обследования ОИ к паспорту доступности ОИ № 5 от «18» марта 2022 г.

1 Результаты обследования

2. Входа (входов) в здание

Здание ГБУ «ЦСПСД Бутурлинского муниципального округа», р.п.Бутурлино, ул. 3-ий микрорайон, д.2 «б»

Наименование объекта, адрес

№ п/п	Наименование функционально-планировочного элемента	Наличие элемента		Выявленные нарушения и замечания		Значимо для инвалида (категория)	Работы по адаптации объектов	Виды работ
		есть/нет	№ на плане	№ фото	Содержание			
2.1	Лестница (наружная)	нет						
2.2	Пандус (наружный)	нет						
2.3	Входная площадка (перед дверью)	есть			<p>1. Входная площадка не соответствует пункту 6.1.4 СП 59.13330.2020.</p> <p>2. Отсутствует наружное вызывное устройство или средство связи с персоналом при входе в здание, пункт 6.1.1 СП 59.13330.2020.</p> <p>3. При входе на входную площадку имеется перепад высот и отсутствует пандус, пункт 6.1.2 СП 59.13330.2020.</p>	К, О, С	<p>1. Оборудовать входную площадку (без пандуса), размерами (ширина × глубина) не менее 1,4 × 1,8 (при размещении дверных ручек по 6.4.2), пункт 6.1.4 СП 59.13330.2020.</p> <p>2. Установка наружного вызывного устройства или средства связи с персоналом при входе в здание. Высоту панелей вызова таких устройств следует принимать с учетом 8.1.7., пункт 6.1.1 СП 59.13330.2020.</p> <p>3. Свести к минимуму разность отметок тротуара и входной площадки. При перепаде высот входные площадки кроме лестницы должны иметь пандус, пункт 6.1.2 СП 59.13330.2020.</p>	ремонт капитальный ремонт капитальный ремонт капитальный

2.5	Тамбур	нет	<p>2. Наружные двери, доступные для МГН, имеют пороги. При этом высота каждого элемента порога превышает 0,014 м., пункт 6.2.4. СП 59.13330.2020</p>	<p>ремонт капитальный</p>
	ОБЩИЕ требования к зоне		<p>1. Над входом в здание отсутствует информационное табло типа «бегущая строка», пункт 6.5.7. СП 59.13330.2020.</p> <p>2. Входы и выходы в здание не оснащены знаком доступности для МГН, пункт 6.5.1 СП 59.13330.2020.</p>	<p>ремонт текущий</p> <p>ремонт текущий</p>

II Заключение по зоне:

Наименование структурно-функциональной зоны	Состояние доступности* (к пункту 3.4 Акта обследования ОИ)	Приложение		Рекомендации по адаптации (вид работы)** к пункту 4.1 Акта обследования ОИ
		№ на плане	№ фото	
Вход в здание	ДУ (К, О, С, Г, У)	1	4, 5	ремонт капитальный

3. Пути (путей) движения внутри здания (в т.ч. путей эвакуации)

Здание ГБУ «ЦСПСД Бутурлинского муниципального округа», р.п. Бутурлино, ул. 3-ий микрорайон, д.2 «б»

Наименование объекта, адрес

№ п/п	Наименование функционально-планировочного элемента	Наличие элемента		Выявленные нарушения и замечания		Значимо для инвалида (категория)	Работы по адаптации объектов	
		есть/нет	№ на плане	№ фото	Содержание		Содержание	Виды работ
3.1	Коридор (вестибюль, зона ожидания, галерея, балкон)	есть			<p>1. Участки пола на основных путях движения перед дверными проемами в помещении по ходу движения, открытыми входами на лестничную клетку, открытыми маршами не имеют тактильные предупреждающие указатели в соответствии с ГОСТ Р 52875, пункт 6.2.3 СП 59.13330.2020.</p> <p>2. Зоны потенциальной опасности не обозначены контрастным сочетанием цветов (дверь – стена, ручка; санитарный прибор – пол, стена; стена – выключатели, средства визуальной информации и т. п.), пункт 6.4.1 СП 59.13330.2020.</p>	С	<p>1. Оборудовать участки пола на основных путях движения перед дверными проемами в помещении по ходу движения, открытыми входами на лестничную клетку, открытыми лестничными маршами предупреждающими тактильными наполными указателями по ГОСТ Р 52875. Применение направляющих тактильных наполных указателей на путях движения в зданиях согласно пункта 6.5.12, пункт 6.2.3 СП 59.13330.2020.</p> <p>2. Зоны потенциальной опасности обозначить контрастным сочетанием цветов (дверь – стена, ручка; санитарный прибор – пол, стена; стена – выключатели, средства визуальной информации и т. п.). Значение коэффициента контрастности Кк должно обеспечиваться не менее 40 %, для информации о потенциальной опасности относительно поверхности, на которую информация нанесена, – не менее 70 % согласно пункта 6.4.1 СП 59.13330.2020.</p>	ремонт капитальный
3.2	Лестница (внутри здания)	есть			<p>3. В вестибюле отсутствует информационный терминал, пункт 6.5.7. СП 59.13330.2020.</p> <p>1. Вдоль обеих сторон лестниц не установлены ограждения с поручнями, пункт 6.2.11 СП 59.13330.2020.</p> <p>2. Боковые края ступеней, не примыкающие к стенам по ширине бортика высотой по менее 0,05</p>	К, О, С, Г, У	<p>3. В вестибюле учреждения установить информационный терминал, пункт 6.5.7. СП 59.13330.2020.</p> <p>1. Предусмотреть вдоль обеих сторон лестниц, ограждения с поручнями, пункт 6.2.11 СП 59.13330.2020.</p> <p>2. Оборудовать боковые края ступеней, не примыкающие к стенам по ширине бортика высотой по менее 0,05</p>	ремонт текущий

		3. На проступках краевых ступеней лестничного марша противоскользящие полосы контрастных с поверхностью ступени, пункт 6.2.8 СП 59.13330.2020.				3. Нанести на проступки краевых ступеней лестничного марша противоскользящие полосы контрастные с поверхностью ступени, желтого цвета, общей шириной 0,08-0,1 м. либо применение контрастных противоскользящих полос с фотолуминесцентным покрытием. Расстояние между краем контрастной полосы и краем проступки ступени – не более 0,04 м пункт 6.2.8 СП 59.13330.2020.	ремонт текущий
3.3	Пандус (внутри здания)	есть		нет		нет	
3.4	Лифт пассажирский (или подъемник)	нет					
3.5	Дверь	есть			К, О, С, Г,	1. Предусмотреть установку дверных проемов без порогов и перепадов высот пола. При необходимости устройства порогов их высота или перепад высот не должны превышать 0,014 м, пункт 6.2.4. СП 59.13330.2020.	ремонт капитальный
3.6	Пути эвакуации (в т.ч. зоны безопасности)	есть			К, О, С, Г, У	1. Дверь, доступные для МГН, имеет порог, высота которого превышает 0,014 м., пункт 6.2.4. СП 59.13330.2020 1. Двери на путях эвакуации не имеют окраску, контрастную со стеной, пункт 6.2.23 СП 59.13330.2020. 2. Отсутствует пандус при перепаде на входные площадки, пункт 6.1.2. СП 59.13330.2020. 3. Не окрашены верхняя и нижняя ступени, поручни на каждом марше эвакуационных лестниц в контрастный цвет, пункт 6.2.29 СП 59.13330.2020.	ремонт текущий
						2. Предусмотреть установку пандуса при перепаде на входные площадки, пункт 6.1.2. СП 59.13330.2020. 3. Окрасить верхнюю и нижнюю ступени в каждом марше эвакуационных лестниц в контрастный цвет или контрастные фотолуминесцентные полосы в соответствии с требованиями пункта 6.2.8. Поручни лестниц на путях эвакуации так же и должны контрастировать с окружающей средой. В условиях темноты они должны иметь яркий контраст за счет применения фотолуминесцентных материалов либо источников искусственной подсветки, пункт 6.2.29 СП 59.13330.2020.	ремонт капитальный ремонт текущий

требования в зоне	информация в отношении информации в отношении направления движения и мест получения услуги, пункты 6.3.2, и 6.3.3, СП 59.13330.2020.	Полностью соблюдены, условия в отношении информации в отношении направления движения и мест получения услуги, пункты 6.3.2, и 6.3.3, СП 59.13330.2020.
-------------------	--	--

II Заключение по зоне:

Наименование структурно-функциональной зоны	Состояние доступности* (к пункту 3.4 Акта обследования ОИ)	Приложение		Рекомендации по адаптации (вид работы)** к пункту 4.1 Акта обследования ОИ
		№ на плане	№ фото	
* Пути движения внутри здания (в т.ч. пути эвакуации)	ДЧ-И (К,О)	2	6-9	ремонт капитальный

4.1 Зона обслуживания	1. Доступность проезда к месту работы в соответствии с требованиями пункта 6.2.4 СП 59.13330.2020.	1. Препятствует доступу в здание в соответствии с требованиями пункта 6.2.4 СП 59.13330.2020.	Ремонт капитальный
4.2 Зона обслуживания	2. Доступность проезда к месту работы в соответствии с требованиями пункта 6.2.4 СП 59.13330.2020.	2. Препятствует доступу в здание в соответствии с требованиями пункта 6.2.4 СП 59.13330.2020.	Ремонт капитальный
4.3 Зона обслуживания	3. Доступность проезда к месту работы в соответствии с требованиями пункта 6.2.4 СП 59.13330.2020.	3. Препятствует доступу в здание в соответствии с требованиями пункта 6.2.4 СП 59.13330.2020.	Ремонт капитальный
4.4 Зона обслуживания	4. Доступность проезда к месту работы в соответствии с требованиями пункта 6.2.4 СП 59.13330.2020.	4. Препятствует доступу в здание в соответствии с требованиями пункта 6.2.4 СП 59.13330.2020.	Ремонт капитальный
4.5 Зона обслуживания	5. Доступность проезда к месту работы в соответствии с требованиями пункта 6.2.4 СП 59.13330.2020.	5. Препятствует доступу в здание в соответствии с требованиями пункта 6.2.4 СП 59.13330.2020.	Ремонт капитальный

4. Зоны целевого назначения здания (целевого посещения объекта)
Вариант I – зона обслуживания инвалидов

Здание ГБУ «ЦСПСД Бутурлинского муниципального округа», р.п. Бутурлино, ул. 3-ий микрорайон, д.2 «Б»
Наименование объекта, адрес

№ п/п	Наименование функционально-планировочного элемента	Наличие элемента			Выявленные нарушения и замечания		Работы по адаптации объектов	
		есть/нет	№ на плане	№ фото	Содержание	Значимо для инвалида (категория)	Содержание	Виды работ
4.1	Кабинетная форма обслуживания	есть			1. Ширина дверных проемов в стене менее 0,9 м., пункт 6.2.4. СП 59.13330.2020. 2. Дверные проемы в помещении имеют перепады высот пола. Перепад высот превышает 0,014 м., пункт 6.2.4. СП 59.13330.2020.	К	1. Предусмотреть ширину дверных проемов в стене не менее 0,9 м., пункт 6.2.4. СП 59.13330.2020. 2. Предусмотреть дверные проемы без перепадов высот пола. При необходимости устройства порогов их высота или перепад высот не должен превышать 0,014 м., пункт 6.2.4. СП 59.13330.2020.	ремонт капитальный ремонт капитальный
4.2	Зальная форма обслуживания	нет						
4.3	Прилавочная форма обслуживания	нет						
4.4	Форма обслуживания с перемещением по маршруту	нет						
4.5	Кабина индивидуального обслуживания	нет						
	ОБЩИЕ требования к зоне				Информационные обозначения помещений внутри здания не дублируются тактильными табличками (в том числе рельефно-линейного шрифта, а также рельефно-точечного шрифта Брайля, пункт 6.5.9. СП 59.13330.2020.)	К, О, С, Г, У	Оборудовать информирующие обозначения помещений внутри здания дублирующими тактильными табличками (в том числе тактильно-звуковые) с использованием рельефно-линейного шрифта, а также рельефно-точечного шрифта Брайля для людей с нарушением зрения, которые размещаются рядом с дверью со стороны дверной ручки на	ремонт текущий

II Заключение по зоне:

Наименование структурно-функциональной зоны	Состояние доступности* (к пункту 3.4 Акта обследования ОИ)	Приложение		Рекомендации по адаптации (вид работы)** к пункту 4.1 Акта обследования ОИ
		№ на плане	№ фото	
Зоны целевого назначения здания	ДУ	3	10, 11	ремонт текущий

5. Санитарно-гигиенических помещений

Здание ГБУ «ЦСПСД Бутурлинского муниципального округа», р.п. Бутурлино, ул. 3-ий микрорайон, д.2 «б»
 Наименование объекта, адрес

№ п/п	Наименование функционально-планировочного элемента	Наличие элемента		Выявленные нарушения и замечания		Значимо для инвалида (категория)	Работы по адаптации объектов			
		есть/нет	№ на плане	№ фото	Содержание		Содержание	Виды работ		
5.1	Туалетная комната	есть			<p>1. У дверей помещений со стороны ручки отсутствуют информационными табличками, выполненные рельефно-графическим и рельефно-точечным способом;</p> <p>2. Помещение не оборудовано системой тревожной сигнализации или системой двухсторонней громкоговорящей связи с помещением постоянного дежурного персонала пункт 6.3.6 СП 59.13330.2020.</p> <p>3. Дверь в санузел с внутренней стороны не оборудован ручкой поручнем по рисунку Г.6 СП 136.13330.2012, пункт 6.3.9. 6.3.3. СП 59.13330.2020.</p> <p>4. Кабина в уборной имеет размеры в плане менее, м: ширина - 1,65, глубина - 1,8, ширина двери - 0,9. В кабине рядом с унитазами предусмотрено пространство не менее 0,8 м для размещения кресла-коляски, а также крючки для одежды, костылей и других принадлежностей. В кабине нет свободного пространства диаметром 1,4 м для разворота кресла-коляски, пункт 6.3.3. СП 59.13330.2020.</p>	<p>К, О, С, Г, У</p> <p>К, О, С, Г, У</p> <p>К, О, С, Г, У</p> <p>К, О, С, Г, У</p>	<p>1. Оснастить двери санитарно-гигиенических помещений со стороны ручки информационными табличками, выполненные рельефно-графическим и рельефно-точечным способом, расположенные на высоте от 1,2 до 1,6 м от уровня пола и на расстоянии 0,1-0,5 м от края двери пункт 6.3.6 СП 59.13330.2020.</p> <p>2. Оборудовать системой тревожной сигнализации или системой двухсторонней громкоговорящей связи обеспечивающей связь с помещением постоянного дежурного персонала пункт 6.3.6 СП 59.13330.2020.</p> <p>3. Оборудовать дверь в санузел с внутренней стороны ручкой поручнем по рисунку Г.6 СП 136.13330.2012, пункт 6.3.9. 6.3.3. СП 59.13330.2020.</p> <p>4. Оборудовать кабины санитарно-гигиенических помещений в соответствии с таблицей 6.1. пункта 6.3.3. СП 59.13330.2020 (габариты доступных и универсальных кабин могут изменяться в зависимости от расстановки применяемого оборудования). В кабине сбоку от унитаза следует предусмотреть пространство рядом с унитазом шириной не менее 0,8 м для размещения кресла-коляски, а также крючки для одежды, костылей и других принадлежностей. В кабине должно быть</p>	ремонт капитальный	ремонт капитальный	ремонт капитальный

Содержание проекта соответствует требованиям СНиП 59.13330.2020.

	<p>5. Не установлены откидные опорные поручни, штанги, поворотные или откидные сиденья, пункт 6.3.3. СП 59.13330.2020 и 6.3.5. СП 59.13330.2020</p>	<p>К, О, С, Г, У</p>	<p>ремонт капитальный</p>
	<p>6. Писсуар расположен на высоте от пола более 0,4 м, пункт 6.3.3. СП 59.13330.2020.</p>	<p>К</p>	<p>ремонт капитальный</p>
	<p>7. Унитаз не оборудован автоматическим сливом воды или ручным кнопочным управлением, пункт 6.3.9 СП 59.13330.2020.</p>	<p>К, О, С, Г, У</p>	<p>ремонт капитальный</p>
	<p>8. Раковина не соответствует требованиям пункта 8.1.7., пункт 6.3.3. СП 59.13330.2020.</p>	<p>К</p>	<p>ремонт капитальный</p>
	<p>9. Санитарно-гигиенические помещения не оборудованы водопроводными краны с рычажной рукояткой и термостатом, пункт 6.3.9 СП 59.13330.2020.</p>	<p>К, О, С, Г, У</p>	<p>ремонт капитальный</p>
<p>5.2</p>	<p>Душевая/ ванная комната</p>	<p>нет</p>	
<p>5.3</p>	<p>Бытовая комната (гардеробная)</p>	<p>нет</p>	
	<p>ОБЩИЕ требования к зоне</p>	<p>нет</p>	

Наименование структурно-функциональной зоны	Состояние доступности* (к пункту 3.4 Акта обследования ОИ)		Приложение		Рекомендации по доступности (вид работы)** к пункту 4.1 Акта обследования ОИ
	ВНД		№ на плане	№ фото	
Санитарно-гигиенические помещения	ВНД		4	12-17	ремонт капитальный

№ по порядку	Наименование помещения	Место	Масштаб фото	Состояние	Заключение для плана (детально)	Средства	Фон работы
6.1	Душевая кабина	лет	1	1. Душевая кабина отслужила свой срок, требуется замена МЭН. Были проведены работы по замене и установке душевой кабины, однако, работы по монтажу и установке душевой кабины не выполнены. Требуется замена душевой кабины и установка душевой кабины. Требуется замена душевой кабины и установка душевой кабины. Требуется замена душевой кабины и установка душевой кабины.	К.О.С. Г.У	Средства	ремонт текущий
6.2	Душевая кабина	лет		2. Душевая кабина не установлена на конструкции 4-го этажа, требуется замена душевой кабины. Требуется замена душевой кабины и установка душевой кабины. Требуется замена душевой кабины и установка душевой кабины.	К.О.С.	Средства	ремонт текущий

1 Результаты обследования:

6. Системы информации на объекте

Здание ГБУ «ЦСПСД Бутурлинского муниципального округа», р.п. Бутурлино, ул. 3-ий микрорайон, д.2 «б»

Наименование объекта, адрес

№ п/п	Наименование функционально-планировочного элемента	Наличие элемента			Выявленные нарушения и замечания		Значимо для инвалида (категория)	Работы по адаптации объектов	Виды работ
		есть/нет	№ на плане	№ фото	Содержание	Содержание			
6.1	Визуальные средства	нет			<p>1. В учреждении отсутствуют знаки доступности для МГН: зоны предоставления услуг; входы и выходы, доступные для инвалидов на креслах-колясках; входы в санитарно-гигиенические помещения для инвалидов с нарушением зрения; доступные санитарно-бытовые помещения для инвалидов на креслах-колясках; доступные пути эвакуации инвалидов на креслах-колясках, пункт 6.5.1 СП 59.13330.2020.</p> <p>2. Визуальная информация не расположена на контрастном фоне с размерами знаков, соответствующими расстоянию рассмотрения, пункт 6.5.4. СП 59.13330.2020.</p> <p>3. В фойе учреждения отсутствует информационный терминал и тактильно-визуальные схемы, над входом в здание нет информационного табло типа «бегущая строка», пункт 6.5.7. СП 59.13330.2020.</p>	К, О, С, Г, У	<p>1. Оснастить учреждение знаком доступности для МГН: зоны предоставления услуг; входы и выходы, доступные для инвалидов на креслах-колясках; входы в санитарно-гигиенические помещения для инвалидов с нарушением зрения; доступные санитарно-бытовые помещения для инвалидов на креслах-колясках; доступные пути эвакуации инвалидов на креслах-колясках. Помещения и места обслуживания, оборудованные стационарной системой обеспечения разборчивости звуковой информации, а также технические средства связи обозначаются по ГОСТ Р 52131, пункт 6.5.1 СП 59.13330.2020.</p> <p>2. Присмотреть размещение визуальной информации на контрастном фоне с размерами знаков, соответствующими расстоянию рассмотрения на высоте не менее 1,5 м и не более 4,5 м до уровня пола, пункт 6.5.4. СП 59.13330.2020.</p> <p>3. В фойе учреждения установить информационный терминал и тактильно-визуальные схемы, над входом в здание информационное табло типа «бегущая строка», пункт 6.5.7. СП 59.13330.2020.</p>	ремонт текущий	
6.2	Акустические средства	нет			<p>Отсутствует аварийная звуковая сигнализация, учитывающая особенности восприятия МГН с пониженным слухом и (или) зрением.</p>	К, О, С,	<p>Оснастить здание аварийной звуковой сигнализацией, параметры звуковых и световых сигналов системы оповещения и</p>	ремонт текущий	

6.3	Тактильные средства	нет	Отсутствует тактильная информация с указанием направления движения и мест получения услуги, пункты 6.5.2. и 6.5.3. СП 59.13330.2020.	С	Оснастить здание тактильной информацией с указанием направления движения и мест получения услуги, пункты 6.5.2. и 6.5.3. СП 59.13330.2020.	ремонт текущий
	ОБЩИЕ требования к зоне		Системы средств информации и сигнализации об опасности, размещаемые в помещениях, предназначенных для пребывания всех категорий инвалидов и на путях их движения, должны быть комплексными и предусматривать визуальную, звуковую и тактильную информацию с указанием направления движения и мест получения услуги, пункты 6.5.2. и 6.5.3. СП 59.13330.2020.	К, О, С, Г, У		ремонт текущий

II Заключение по зоне:

Наименование структурно-функциональной зоны	Состояние доступности* (к пункту 3.4 Акта обследования ОИ)	Приложение		Рекомендации по адаптации (вид работы)** к пункту 4.1 Акта обследования ОИ
		№ на плане	№ фото	
Система информации на объекте	ВНД	-	-	ремонт текущий

Адресная программа (план)
адаптации ОН и обеспечения доступности услуг для инвалидов и других МГ
на территории Бутурлинского муниципального округа на

№ п/п	Наименование объекта и название организации, расположенной на объекте	Адрес объекта	№ паспорта доступа объекта	Плановые работы		Ожидаемый результат (по состоянию доступности и) ***	Финансирование		Ответственный исполнитель, соисполнители	Дата текущего контроля
				Содержание работ*	Вид** работ		Объем, тыс.руб.	Источник		
1	Государственное бюджетное учреждение Нижегородской области «ЦСПСД Бутурлинского муниципального округа»	3 607440, Нижегородская область, р.п.Бутурлин, ул. 3-ий микрорайон, д.2 «б»	4 01-2022	5	6	7	8	9	10	11
				1. Предусмотреть продольный уклон путей движения, по которому возможен проезд инвалидов на креслах-колясках, не более 40% (1:25), пункт 5.1.7 СП 59.13330.2020.	КР	ДП-В				
				2. Предусмотреть покрытие пешеходных дорожек, тротуаров и пандусов из твердых материалов, ровных, шероховатых, без зазоров, не создающих вибрацию при движении, а также предотвращающих скольжение, их поверхность должна обеспечивать продольный коэффициент сцепления 0,6-0,75 кН/кН, в условиях сырой погоды и отрицательных температур – не менее 0,4 кН/кН, пункт 5.1.11 СП 59.13330.2020.	КР					
				3. Оборудовать бордюрами по краям пешеходных путей высотой не менее 0,05 м, пункт 5.1.9 СП 59.13330.2020.	КР					
				4. Оборудовать для инвалидов с нарушениями зрения покрытие пешеходных путей на участке тактильно-контрастными наземными указателями по ГОСТ Р 52875 или изменением фактуры поверхности пешеходного пути с подобными характеристиками, пункт 5.1.10 СП 59.13330.2020.	КР					
				5. Предусмотреть в местах изменения высот поверхностей пешеходных путей плавным понижением с уклоном не	КР					

22

КР

6. Оборудовать территорию системой средств информационной поддержки и навигации на всех путях движения, доступных для МГН на часы работы организации, пункт 5.1.3 СП 59.13330.2020.

КР

7. Оборудовать входную площадку (без пандуса), размерами (ширина × глубина) не менее 1,4 × 1,8 (при размещении дверных ручек по 6.4.2), пункт 6.1.4 СП 59.13330.2020.

КР

8. Установка наружного вызывного устройства или средства связи с персоналом при входе в здание. Высоту панелей вызова таких устройств следует принимать с учетом 8.1.7., пункт 6.1.1 СП 59.13330.2020.

КР

9. Свести к минимуму разность отметок тротуара и входной площадки. При перепаде высот входные площадки кроме лестницы должны иметь пандус, пункт 6.1.2 СП 59.13330.2020.

КР

10. Установить входную дверь из прозрачного ударостойкого безопасного стекла, на которой следует предусматривать яркую контрастную маркировку в форме прямоугольника высотой не менее 0,1 м и шириной не менее 0,2 м или в форме круга диаметром от 0,1 до 0,2 м. Расположение контрастной маркировки предусматривается на двух уровнях: 0,9–1,0 м и 1,3–1,4 м, пункт 6.1.6. СП 59.13330.2020.

Дверь, оборудовать доводчиками по ГОСТ Р 56177. Усилие открывания двери не должно превышать 50 Нм, пункт 6.1.5. СП 59.13330.2020.

КР

11. Предусмотреть установку дверных проемов без порогов и перепадов высот пола. При необходимости устройства порогов их высота или перепад высот не должны превышать 0,014 м, пункт 6.2.4. СП 59.13330.2020.

ТР

12. Предусмотреть установку над входом в здание информационного табло типа «бегущая строка», пункт 6.5.7. СП 59.13330.2020.

КР

14. Оборудовать участки пола на основных путях движения перед дверными проемами в помещении по ходу движения, открытыми входами на лестничную клетку, открытыми лестничными маршами предупреждающими тактильными напольными указателями по ГОСТ Р 52875. Применение направляющих тактильных напольных указателей на путях движения в зданиях согласно пункта 6.5.12, пункт 6.2.3 СП 59.13330.2020.

ТР

15. Зоны потенциальной опасности обозначить контрастным сочетанием цветов (дверь – стена, ручка; санитарный прибор – пол, стена; стена – выключатели, средства визуальной информации и т. п.). Значение коэффициента контрастности Кк должно обеспечиваться не менее 40 %, для информации о потенциальной опасности относительно поверхности, на которую информация нанесена, – не менее 70 % согласно пункта 6.4.1 СП 59.13330.2020.

ТР

16. В вестибюле учреждения установить информационный терминал, пункт 6.5.7. СП 59.13330.2020.

ТР

17. Провести вдоль обеих сторон лестниц, ограждения с поручнями, пункт 6.2.11 СП 59.13330.2020.

ТР

18. Оборудовать боковые края ступеней, не примыкающие к стенам, бортиками высотой не менее 0,05 м для предотвращения соскальзывания трости или ноги, пункт 6.2.10 СП 59.13330.2020

ТР

19. Нанести на проступи краевых ступеней лестничного марша противоскользящие полосы контрастные с поверхностью ступени, желтого цвета, общей шириной 0,08–0,1 м. либо применение контрастных противоскользящих полос с фотолюминисцентным покрытием. Расстояние между краем контрастной полосы и краем проступи ступени – не более 0,04 м пункт 6.2.8 СП 59.13330.2020.

порогов и порогов высот пола при передвижении
устройства порогов на высоту или перепада высот не
должны превышать 0,014 м, пункт 6.2.4. СП
59.13330.2020.

ТР

21. Предусмотреть цвет дверей на путях эвакуации, который с учетом характера поверхности, освещенности при применении аварийного освещения и пр. будет обеспечивать контраст не менее 0,7 (70 %) относительно цвета стены, пункт 6.2.23 СП 59.13330.2020.

КР

22. Предусмотреть установку пандуса при перепаде на входные площадки, пункт 6.1.2. СП 59.13330.2020.

ТР

23. Окрасить верхнюю и нижнюю ступени в каждом марше эвакуационных лестниц в контрастный цвет или контрастные флуоресцентные полосы в соответствии с требованиями пункта 6.2.8. Поручни лестниц на путях эвакуации так же и должны контрастировать с окружающей средой. В условиях темноты они должны иметь яркий контраст за счет применения флуоресцентных материалов либо источников искусственной подсветки, пункт 6.2.29 СП 59.13330.2020.

ТР

24. Оснастить здание визуальной, звуковой и тактильной информацией с указанием направления движения и мест получения услуги, пункты 6.5.2. и 6.5.3. СП 59.13330.2020.

КР

25. Предусмотреть ширину дверных проемов в стене не менее 0,9 м., пункт 6.2.4. СП 59.13330.2020.

КР

26. Предусмотреть дверные проемы без перепадов высот пола. При необходимости устройства порогов их высота или перепад высот не должен превышать 0,014 м., пункт 6.2.4. СП 59.13330.2020.

ТР

27. Оборудовать информирующие обозначения помещений внутри здания дублирующими тактильными табличками (в том числе тактильно-звуковые) с использованием рельефно-линейного шрифта, а также рельефно-точечного шрифта Брайля для людей с нарушением зрения, которые размещаются рядом с дверью со стороны дверной ручки на высоте от 1,2 до 1,6

28. Оснастить двери санитарно-гигиенических помещений со стороны ручки информационными табличками, выполненные рельефно-графическим и рельефно-точечным способом, расположенные на высоте от 1,2 до 1,6 м от уровня пола и на расстоянии 0,1–0,5 м от края двери пункт 6.3.6 СП 59.13330.2020.

КР

29. Оборудовать системой тревожной сигнализации или системой двухсторонней громкоговорящей связи обеспечивающей связь с помещением постоянного дежурного персонала пункт 6.3.6 СП 59.13330.2020.

КР

30. Оборудовать дверь в санузел с внутренней стороны ручкой поручнем по рисунку Г.6 СП 136.13330.2012, пункт 6.3.9. 6.3.3. СП 59.13330.2020.

КР

31. Оборудовать кабины санитарно-гигиенических помещений в соответствии с таблицей 6.1. пункта 6.3.3. СП 59.13330.2020 (габариты доступных и универсальных кабин могут изменяться в зависимости от расстановки применяемого оборудования). В кабине сбоку от унитаза следует предусматривать пространство рядом с унитазом шириной не менее 0,8 м для размещения кресла-коляски, а также крючки для одежды, костылей и других принадлежностей. В кабине должно быть свободное пространство диаметром 1,4 м для разворота кресла-коляски. Двери должны открываться наружу пункт 6.3.3. СП 59.13330.2020.

КР

32. Предусмотреть установку стационарных и откидных опорных поручней, а также переносных или закрепленных на стене складных сидений по 6.3.5. СП 59.13330.2020 и 6.3.3. СП 59.13330.2020.

КР

33. Один из писсуаров расположить на высоте от пола не более 0,4 м, пункт 6.3.3. СП 59.13330.2020.

КР

34. Установить унитазы с автоматическим сливом воды или с ручным кнопочным управлением (допускается применение унитазов и раковин умывальников с механизмом электрического или гидравлического вертикального перемещения) пункт 6.3.9 СП 59.13330.2020.

КР

КР

36. Оборудовать санитарно-гигиенические помещения водопроводными краны с рычажной рукояткой и термостатом, а при возможности – с автоматическими и сенсорными кранами бесконтактного типа, пункт 6.3.9 СП 59.13330.2020.

ТР

37. Оснастить учреждение знаком доступности для МГН: зоны предоставления услуг; входы и выходы, доступные для инвалидов на креслах-колясках; входы в санитарно-гигиенические помещения для информирования инвалидов с нарушением зрения; доступные санитарно-бытовые помещения для инвалидов на креслах-колясках; доступные пути эвакуации инвалидов на креслах-колясках. Помещения и места обслуживания, оборудованные стационарной системой обеспечения разборчивости звуковой информации, а также технические средства связи обозначаются по ГОСТ Р 52131, пункт 6.5.1 СП 59.13330.2020.

ТР

38. Предусмотреть размещение визуальной информации на контрастном фоне с размерами знаков, соответствующими расстоянию рассмотрения на высоте не менее 1,5 м и не более 4,5 м до уровня пола, пункт 6.5.4. СП 59.13330.2020.

ТР

39. В фойе учреждения установить информационный терминал и тактильно-визуальные схемы, над входом в здание информационное табло типа «бегущая строка», пункт 6.5.7. СП 59.13330.2020.

ТР

40. Оснастить здание аварийной звуковой сигнализацией, параметры звуковых и световых сигналов системы оповещения и управления эвакуацией людей при пожаре в зданиях и сооружениях должны учитывать особенности восприятия МГН с пониженным слухом и (или) зрением, пункты 6.5.5. и 6.5.6. СП 59.13330.2020.

ТР

41. Оснастить здание тактильной информацией с указанием направления движения и мест получения услуги, пункты 6.5.2. и 6.5.3. СП 59.13330.2020.

Фото № 1

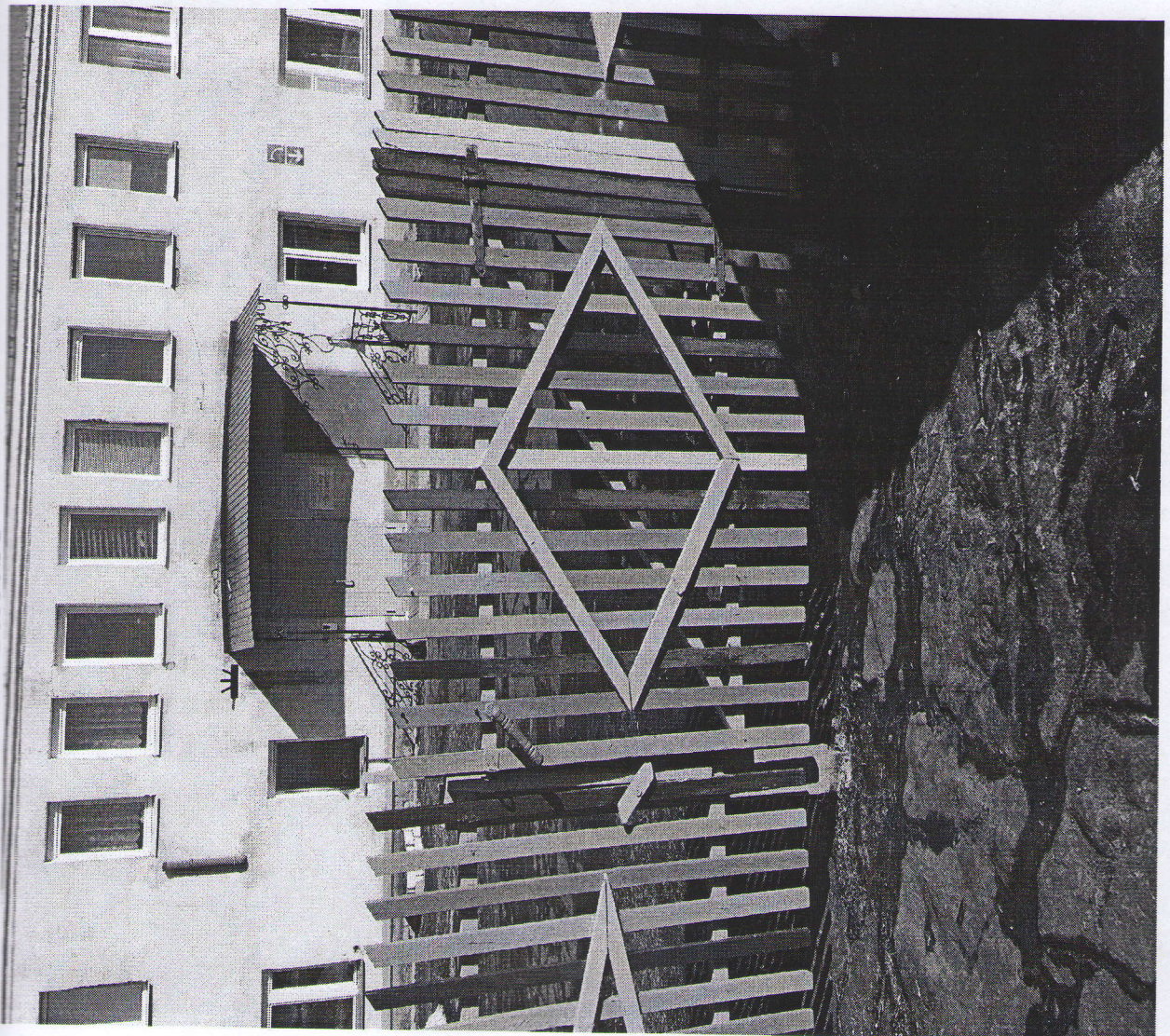


Фото № 2,3

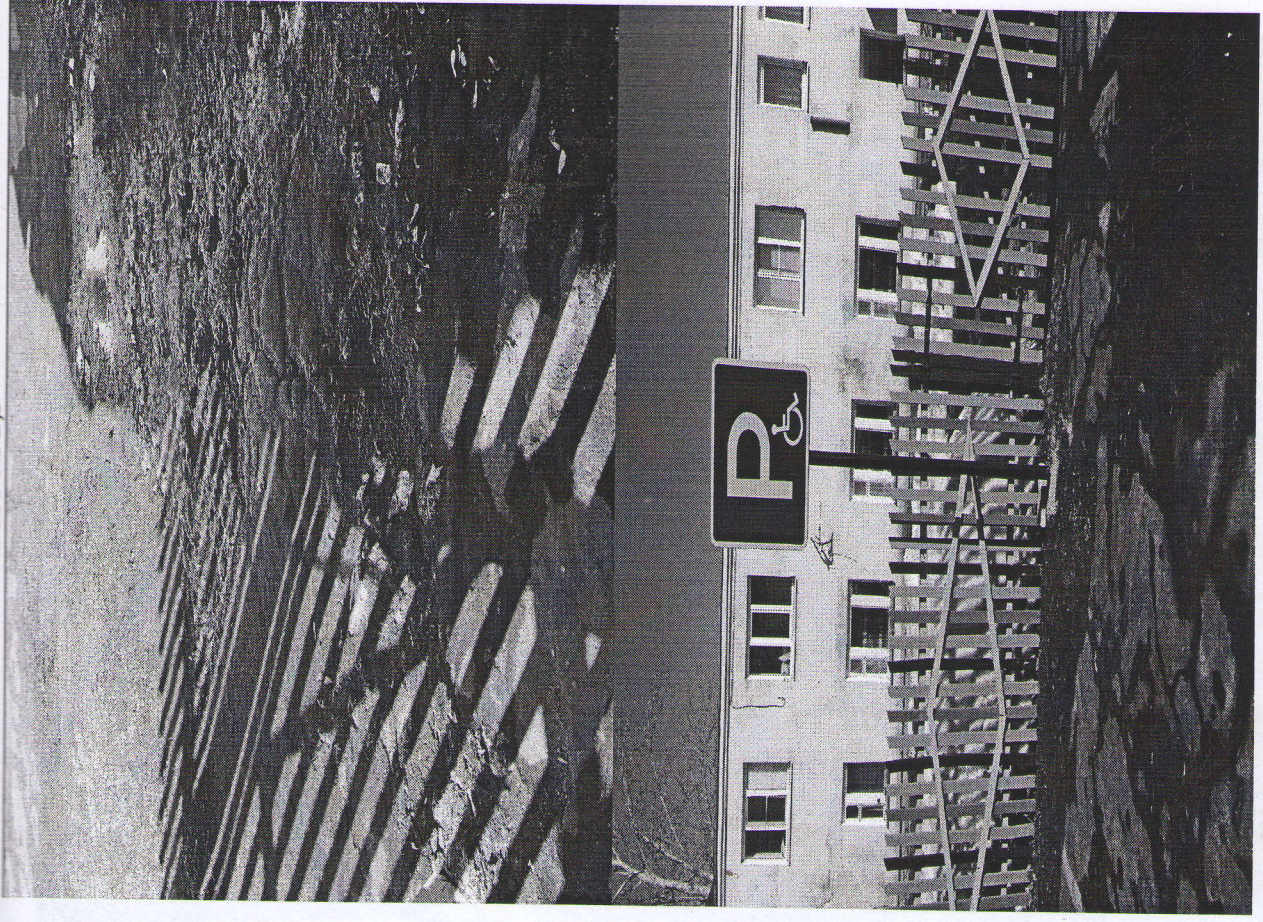


Фото № 10



Фото № 11

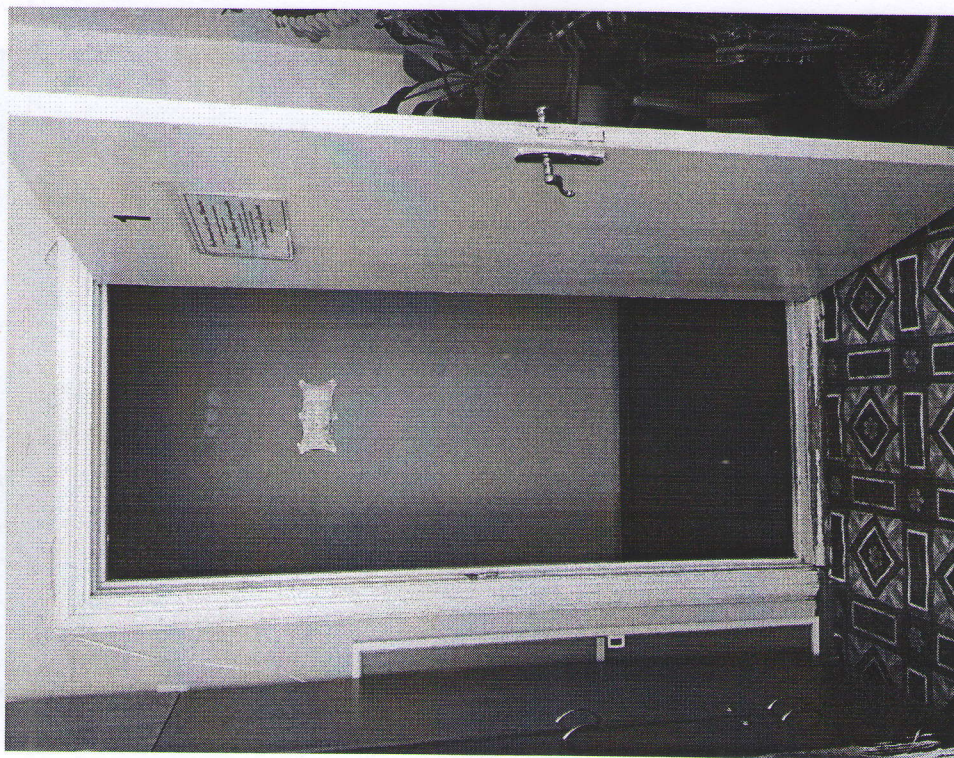


Фото № 13

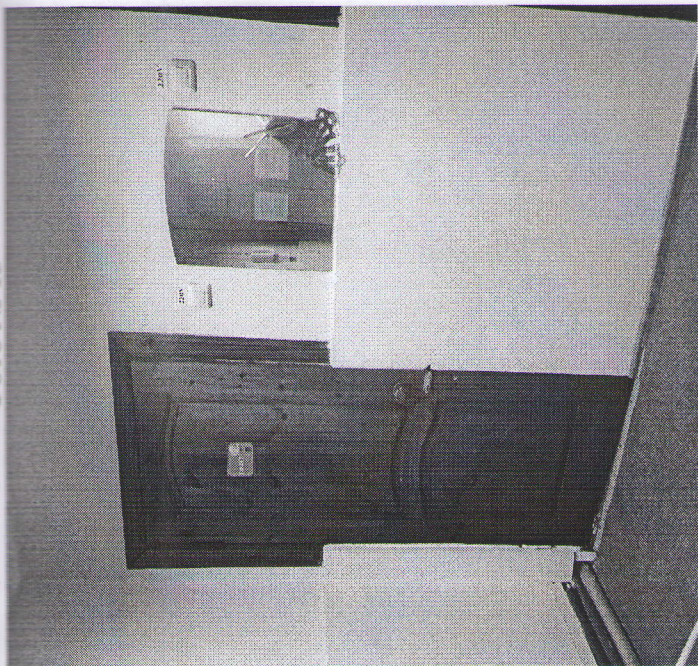


Фото № 15

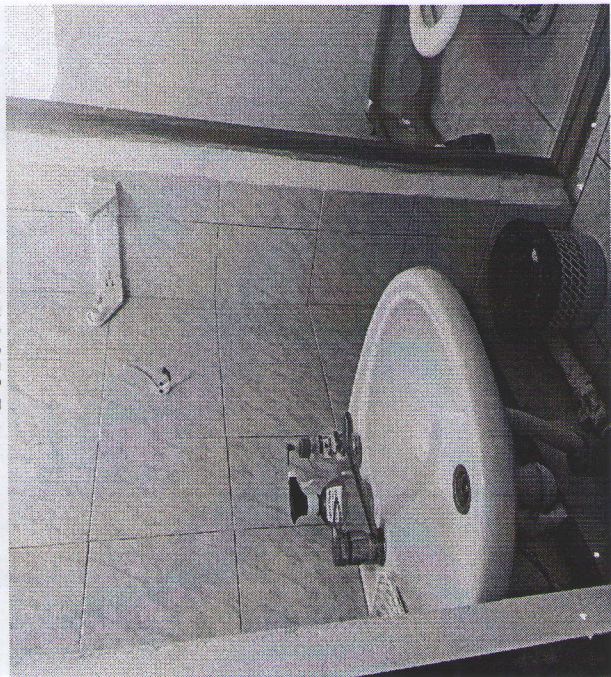


Фото № 12

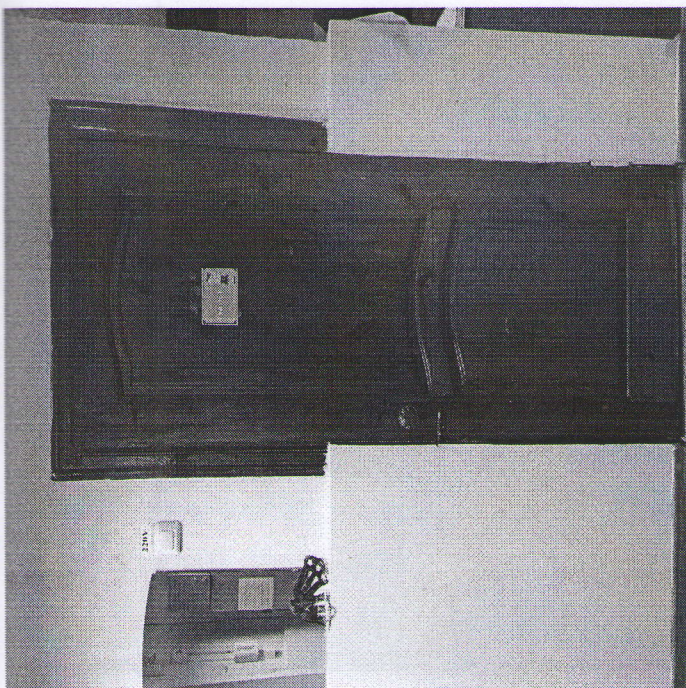
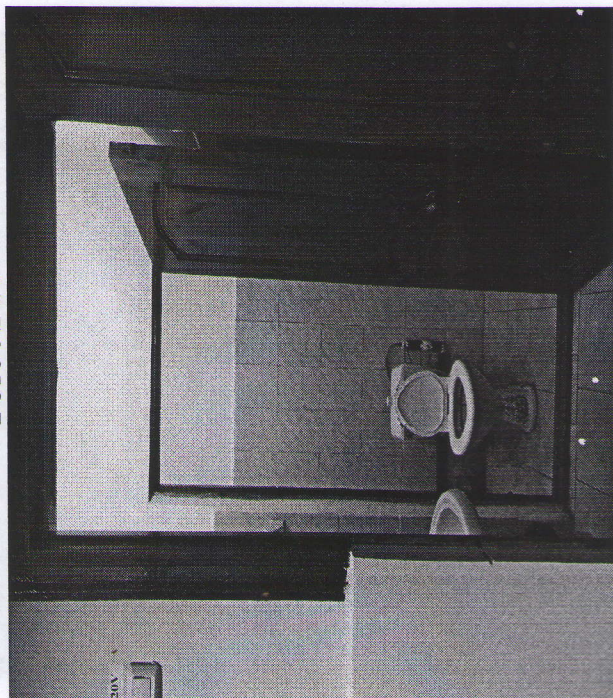


Фото № 14





гид № 947

Фото № 17



предприятие
области

тарифная
(тарифная)

ул. Ленина, 54а
№ 50-53-01

ТЕХНИЧЕСКИЙ ПАСПОРТ

Фото № 16



РАЧНО
интернат
№ 2 "Б"
получен билет

инв № 913 А



Государственное предприятие
Нижегородской области

«Нижтехинвентаризация»
(ГП НО «Нижтехинвентаризация»)

603076, г. Нижний Новгород, пр. Ленина, 54а
Тел. 58-18-17, факс 50-53-01

ТЕХНИЧЕСКИЙ ПАСПОРТ

р.п. Вутурлино

ул. 3-й микрорайон

дом № 2 "Б"

Центр социальной помощи семье

и детям.

Министерство имущественных отношений Нижегородской области
Государственное предприятие Нижегородской области

"НИЖТЕХИНВЕНТАРИЗАЦИЯ"

(ГП НО "Нижтехинвентаризация")

403076, г. Нижний Новгород, пр. Ленина, 54а Тел. 58-18-17, факс 50-53-01 e-mail: nti@infonet.nnov.ru

ТЕХНИЧЕСКИЙ ПАСПОРТ

на нежилое здание

адрес:
город
район
проспект
дом №
квартала

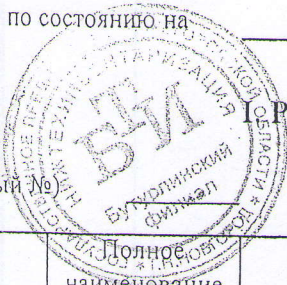
р.п. Бутурлино
Бутурлинский
ул. 3-й микрорайон
2 "В"
А

наименование:

Центр социальной помощи семье и детям

	А	Б	В	Г	Д	Е
кадастровый №						
инвентарный №						
инвентарный №					913 А	

выдан по состоянию на 11 августа 2006 г.



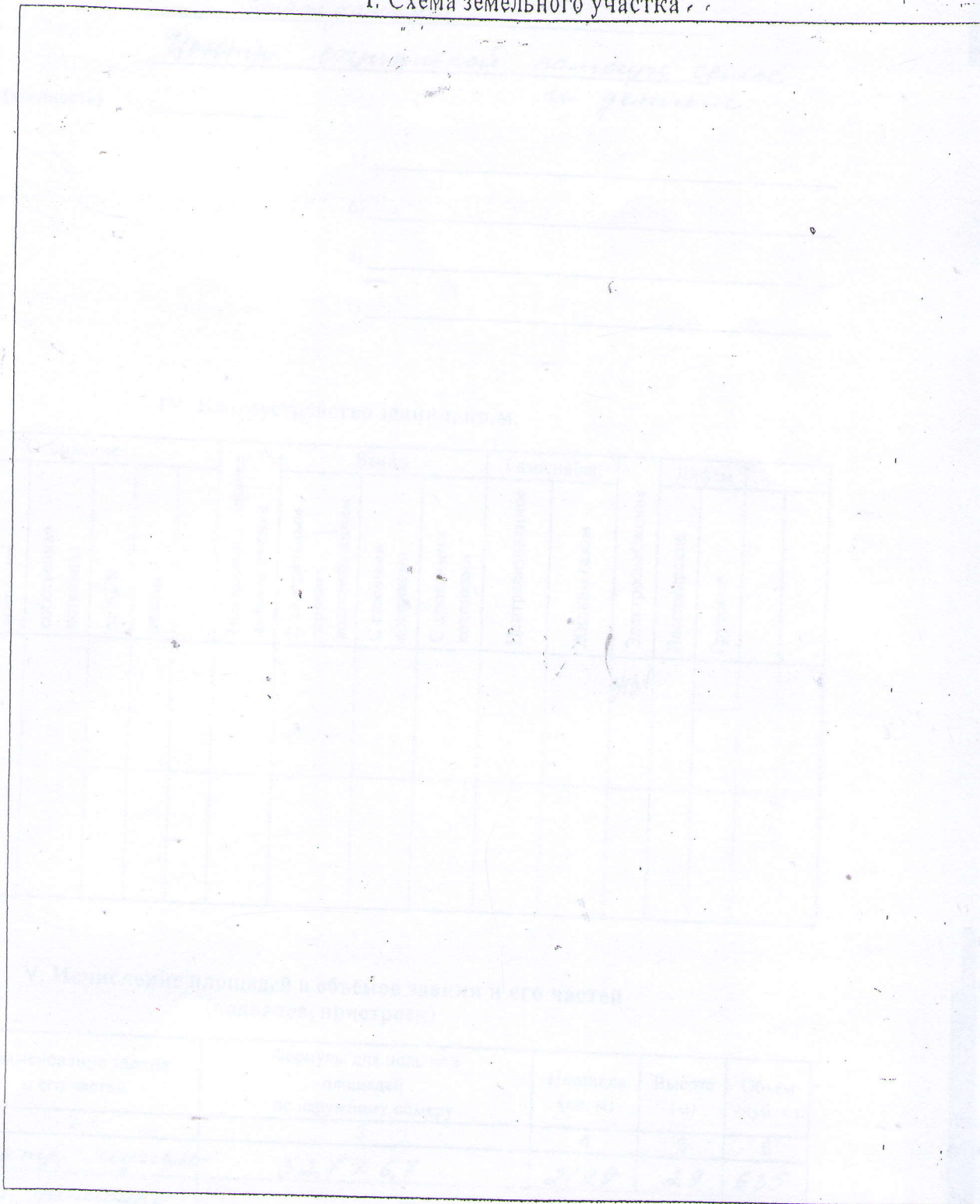
Регистрация прав собственности

кадастровый №

Фонд

Дата записи	Полное наименование учреждения, предприятия или	Документы, устанавливающие право собственности, с указанием кем, когда и за каким номером выданы	Долевое участие при общей собственности	Подпись лица, свидетельствующего правильность записи
1	2	3	4	5

I. Схема земельного участка



II. Экспликация земельного участка, кв. м

Площадь участка			Незастроенная площадь		
По документам	Фактически	Застроенная	Замощенная	Озелененная	Прочая
		219.0			

III. Общие сведения

Назначение

Гражданское

Использование

Центр социальной помощи семье и детям

Количество мест (мощность)

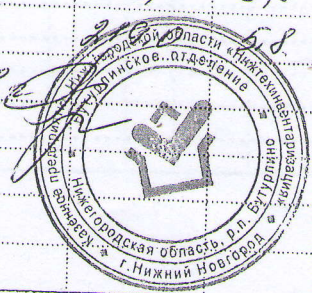
- a) _____
- b) _____
- в) _____
- г) _____

IV. Благоустройство здания, кв.м.

Водопрвод	Канализация	Отопление						Центральное горячее водоснабжение	Ванны			Газоснабж.		Электроснабжение	Лифты	
		от ТЭЦ	от групповой котельной	собственная котельная	от АГВ	печное	С центральным горячим водоснабжением		С газовыми колонками	С дровяными колонками	Централизованное	Жидким газом	Пассажирские		Грузовые	
З/З	З/З	З/З												З/З		

V. Исчисление площадей и объёмов здания и его частей (подвалов, пристроек)

Литера	Наименование здания и его частей	Формулы для подсчёта площадей по наружному обмеру	Площадь (кв. м)	Высота (м)	Объём (куб. м)
1	2	3	4	5	6
A	Центр социальной помощи семье и детям	$32,7 \times 6,7$	219,0	2,9	635
		$32,7 \times 6,7$	219,0	5,8	1270,0
		Итого		5,8	1270,0
		РТУ - 15.11.2018			



VII. Описание конструктивных элементов основных пристроев
и определение износа

№ этажа А Год постройки 1972 Число этажей 1
 Тип капитальности Т Вид внутренней отделки простая
 Сборник № _____ Таблица № _____

Наименование конструктивных элементов	Описание конструктивных элементов (материал, констр., отделка и пр.)	Техническое состояние (осадка, трещины, гниль и т. п.)	Удельные веса конструктивных элементов	Поправка к удельному весу в %	Удельный вес констр. элем. с поправкой	Износ в %	Произв. % износа на уд. вес констр. элемента	Текущие изменения, износ%	
								к элементу	к зданию
2	3	4	5	6	7	8	9	10	11
Фундаменты	Блочный								
а) наружные и внутренние капитальные стены	кирпичные								
б) перегородки	кирпичные								
Перекрытия	чердачные	т/бетонные							
	междуэтажные								
	подвальные								
Крыша	современная рулонная								
Полы	доски, окрашено линолеум								
Проемы	оконные	Заводского изготовления							
	дверные	Заводского изготовления							
Отделочные работы	наружная отделка								
	архитект. отделка								
	а)								
	б)	Стены							
	в)	штукатурка							
	внутренняя отделка	штукатурка, оклеено							
	а)	пр. обоев							
б)	дек. отделка								
в)									

Наименование конструктивных элементов	Описание конструктивных элементов (материал, констр., отделка и пр.)	Техническое состояние (осадка, трещины, гниль и т. п.)	Удельные веса конструктивных элементов	Поправка к удельному весу в %	Удельный вес констр. элем. с поправкой	Износ в %	Произв. % износа на уд. вес констр. элемента	Текущие изменения, износ%	
								к элементу	к зданию
2	3	4	5	6	7	8	9	10	11
Центральное отоплен.									
Система отопления									
Электропровод	да								
Санификация	да								
Светотехническое	да								
Вентиляция									
Телефон									
Снабжение									
Газовой колонкой									
Дровяная колонкой									
Гор. водоснабж.									
Другое водоснабжен.									
Теплоизоляция									
Электропровод									
Другие работы	да								
Итого:			100						

% износа, приведённый к 100 по формуле:

$$\frac{\% \text{ износа (гр. 9)} \times 100}{\text{удельный вес (гр. 7)}}$$

XI. Техническое описание служебных построек

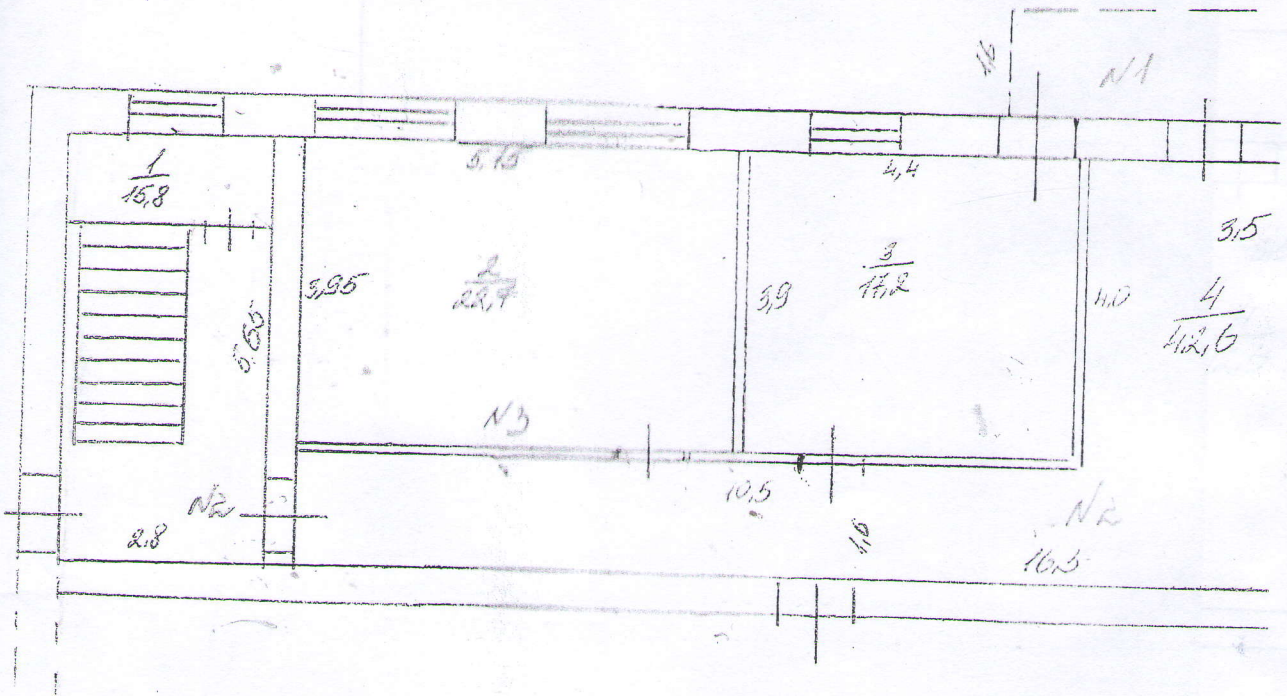
Наименование объектов	Литера _____			Литера _____			Литера _____				
	Н=	Удельный вес по таблице	Поправки	Н=	Удельный вес по таблице	Поправки	Н=	Удельный вес по таблице	Поправки		
Категории											
Работы											
Итого		100			100			100			
Наименование объектов	Литера _____			Литера _____			Литера _____				
Н=	Удельный вес по таблице	Поправки	Удельный вес с поправкой	Н=	Удельный вес по таблице	Поправки	Удельный вес с поправкой	Н=	Удельный вес по таблице	Поправки	Удельный вес с поправкой
Категории											
Работы											
Итого		100			100				100		

XII. Исчисление стоимости служебных построек

Наименование построек	№ сборника	№ таблицы	Измерители	Стоим. измерителя по таблице	Поправки к стоимости коэффициента на:					Стоим. измерителя с поправкой	Колич., объём м3, площадь м2	Восстановительная стоимость в руб.	Износ %	Действительная стоимость в руб.
					7	8	9	10	11					
2	3	4	5	6	7	8	9	10	11	12	13	14	15	16

Инвентаризационный план здания

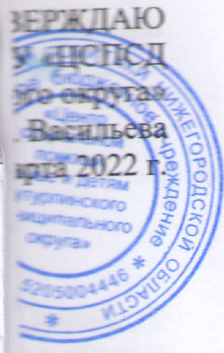
№1
4,3



Изменен Полюс / Романова О.Б./

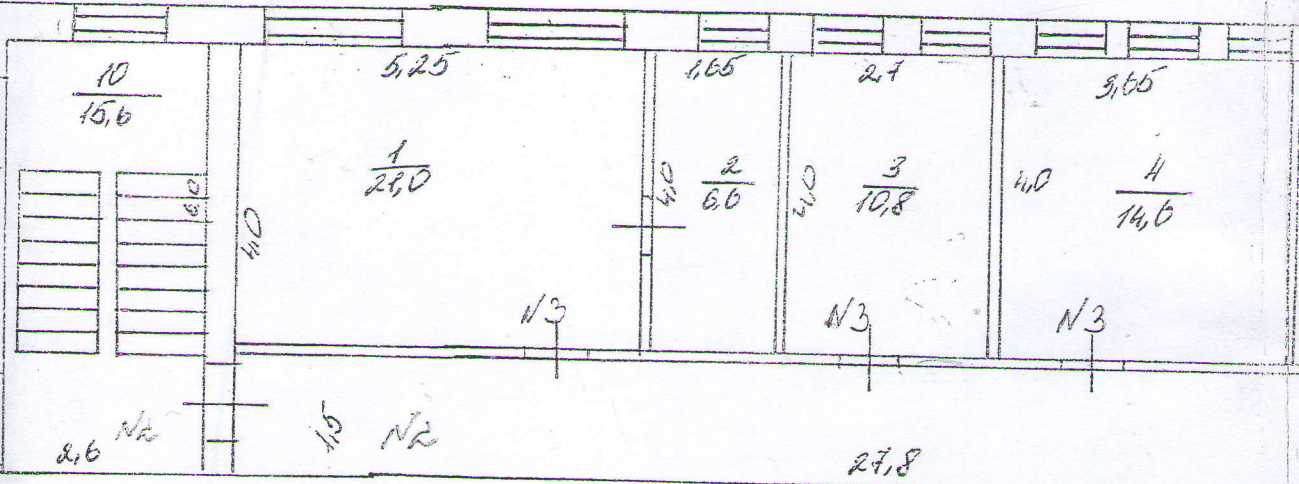
Экспликация

к поэтажному плану нежилого здания, расположенного в р.п. Бутуринно
по ул. 3-й микрорайон, № 2 "Б"



Инвентаризационный план здания

План «б»



33,5

Интерьер Гюш / Гюманова О.В. /

кабинет	10,8						
кабинет	14,6						
спортзал	36,0						

	17,0						
спортзал	36,0						
служебные	11,6						
мастерская	12,4						
туалетная	1,6						
коридор	41,7						
вент. клетка	15,6						
Итого по II этажу	171,9						
Всего по зданию	343,1						

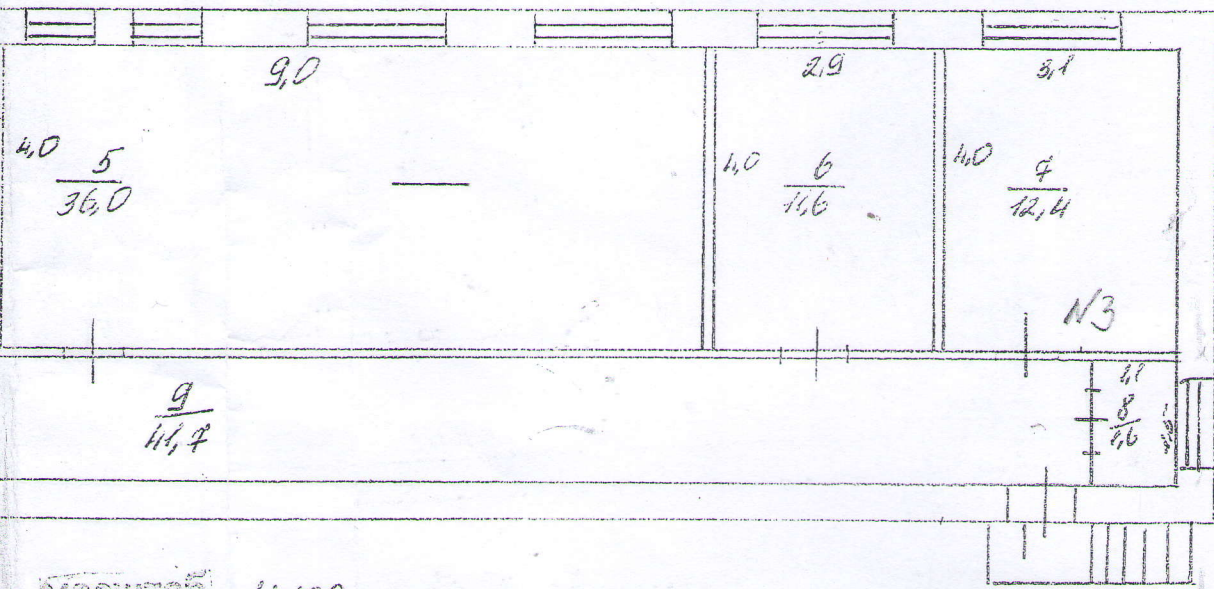
По данным последней инвентаризации
Бутуринского филиала ГПНО "ЖТИ"
общая площадь здания составила - 343,1 кв.м

(полное
приватное
юридическое
лицо)
«б»
аренда,
индивидуальная,
социальной
защиты, дом 9,

физическая
торговля и
социального
поддержания
в день,
используемых в
жизни,
способного
и здоровья
и опорно-
инвалиды.

ул. 3-й микрорайон , дом № 2 "Б" р.п. Бугурмино

кв. "А" II - stanza

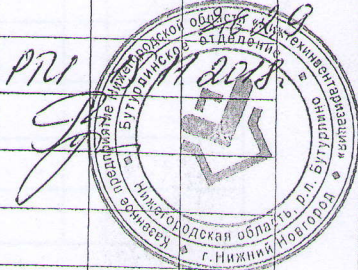




Экспликация

к поэтажному плану нежилого здания, расположенного в р.п. Бутурлино
 по ул. 3-й микрорайон, № 2 "Б"

Назначение частей помещения, жилая комната, кухня, коридор, ванная	Площадь по внутреннему обмеру							Высота
	Общая площадь	Основная	вспомогательная	основная	вспомогательная	основная	вспомогательная	
5	6	7	8	9	10	11	12	13
Мест. клетки	15,8							
Спальня	22,7							
Кухня	17,2							
Коридор	42,6							
туалет	1,3							
туалет	1,3							
туалет	1,3							
Крас. уголок	50,4							
Спальня	13,5							
Спальня	3,8							
Итого по I этажу	171,2							
Кабинет	21,0							
мед. кабинет	6,6							
кабинет	10,8							
Кабинет	14,6							
спортзал	36,0							
спальня	11,6							
мастерская	12,4							
туалетная	1,6							
Коридор	41,7							
мест. клетка	15,6							
Итого по II этажу	171,9							
Всего по зданию	343,1							



б) _____
 (полное собственное)
 ринского
 б) _____
 аренда,
 венная
 ональная,
 оциальной
 я, дом 9,
 физическая
 орговля и
 циального
 оровления
 в день,
 ваемых в
 живанием,
 пособного
 и здоровья
 и опорно-инвалиды,

По данным последней инвентаризации Бутурлинского филиала ГПНО "НТИ" общая площадь здания составила - 343,1 кв.м



ДАЮ
ПИСЬ
рута»
лева
022 г.

полное
венное
инского

аренда,
ная
альная,
альной
дом 9,

ическая
говля и
ального
ования

день,
емых в

иванием,
особного

здоровья
опорно-
нвалиды,



ПАСПОРТ ДОСТУПНОСТИ
объекта инфраструктуры (ОИ)
№ 01-2022

1. Общие сведения об объекте

Объект (вид) объекта: административно-общественный объект, на котором предоставляется услуга:

услуга по ремонту и обслуживанию объектов недвижимости

Площадь объекта: 2-х этажное здание, площадь 3431 кв. м
площадь помещений на 1 этаже 100 кв. м
площадь земельного участка (дн нет) 2943 кв. м
площадь кровли 1973 кв. м, вид работ капитальный ремонт

на объекте размещены следующие организации, которые предоставляют услуги населению:
ФГБУ «Центр жилищных работ» (полное наименование)
ФГБУ «Центр жилищных работ» (полное наименование)
ФГБУ «Центр жилищных работ» (полное наименование)
ФГБУ «Центр жилищных работ» (полное наименование)
ФГБУ «Центр жилищных работ» (полное наименование)

для предоставления объектом (оборудование, управление, обслуживание) услуги:

услуга по ремонту и обслуживанию объектов недвижимости

ФГБУ «Центр жилищных работ» (полное наименование)
ФГБУ «Центр жилищных работ» (полное наименование)
ФГБУ «Центр жилищных работ» (полное наименование)

2. Характеристики деятельности организации на объекте
(по обслуживанию населения)

Деятельность: деревообработка, обработка, социальная защита, спорт, культура, связь и информация, транспорт, жилищно-коммунальное хозяйство, другие виды деятельности

услуга по ремонту и обслуживанию объектов недвижимости

услуга по ремонту и обслуживанию объектов недвижимости

услуга по ремонту и обслуживанию объектов недвижимости

услуга по ремонту и обслуживанию объектов недвижимости

»
»
»
аренда,
енная
ональная,
циальной
я, дом 9,
физическая
орговля и
циального
орования
В день,
исаемых в
живанием,
пособного
и здоровья
и опорно-
инвалиды,

В этой книге пронумеровано и
прошнуровано (49) *серия детей* листов
и скреплено печатью

директор

Т.В. Васильева
Т.В.Васильева

