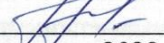




УТВЕРЖДАЮ  
Директор ГБУ НО  
«ЦСПСД Богородского района»

  
Н.Ф. Антонова  
«29» марта 2022г.

**ПАСПОРТ ДОСТУПНОСТИ**  
**объекта социальной инфраструктуры (ОСИ)**  
**№ 1**

**1. Общие сведения об объекте**

- 1.1. Наименование (вид) объекта: нежилое двухэтажное здание  
1.2. Адрес объекта 607603, Нижегородская область, г. Богородск, ул. Фрунзе, д. 4  
1.3. Сведения о размещении объекта:  
- отдельно стоящее здание 2 этажа, 408,1 кв. м  
- часть здания \_\_\_\_\_ этажей (или на \_\_\_\_\_ этаже), \_\_\_\_\_ кв. м  
- наличие прилегающего земельного участка (да, нет); 2033 кв. м  
1.4. Год постройки здания 1917г., последнего капитального ремонта 2020г.  
1.5. Дата предстоящих плановых ремонтных работ: текущего 2022г., капитального 2022г.

**Сведения об организации, расположенной на объекте**

- 1.6. Название организации (учреждения), (полное юридическое наименование – согласно Уставу, краткое наименование) Государственное бюджетное учреждение Нижегородской области «Центр социальной помощи семье и детям Богородского района» (ГБУ НО «ЦСПСД Богородского района»  
1.7. Юридический адрес организации (учреждения) 607603, Нижегородская область, г. Богородск, ул. Фрунзе, д. 4  
1.8. Основание для пользования объектом (оперативное управление, аренда, собственность)  
1.9. Форма собственности (государственная, негосударственная) государственная  
1.10. Территориальная принадлежность (федеральная, региональная, муниципальная)  
1.11. Вышестоящая организация (наименование) Министерство социальной политики Нижегородской области  
1.12. Адрес вышестоящей организации, другие координаты 603950, г. Нижний Новгород, ул. Деловая, д. 9.

**2. Характеристика деятельности организации на объекте (по обслуживанию населения)**

- 2.1 Сфера деятельности (здравоохранение, образование, социальная защита, физическая культура и спорт, культура, связь и информация, транспорт, жилой фонд, потребительский рынок и сфера услуг, другое) – социальная защита  
2.2 Виды оказываемых услуг: социально-бытовые (поддержание жизнедеятельности получателей социальных услуг в быту); социально-медицинские (поддержание и сохранение здоровья получателей социальных услуг путем организации ухода, оказания содействия в проведении



оздоровительных мероприятий, систематического наблюдения за получателями социальных услуг для выявления отклонений в состоянии их здоровья); социально-психологические (оказание помощи в коррекции психологического состояния получателей социальных услуг для адаптации в социальной среде); социально-педагогические (профилактика отклонений в поведении и развитии личности получателей социальных услуг, формирование у них позитивных интересов, организация их досуга, оказание помощи семье в воспитании детей); социально-правовые (оказание помощи в получении юридических услуг, в том числе бесплатно, в защите прав и законных интересов получателей социальных услуг); услуг в целях повышения коммуникативного потенциала получателей социальных услуг, имеющих ограничения жизнедеятельности, в том числе детей-инвалидов.

2.3 Форма оказания услуг: (на объекте, с длительным пребыванием, в т. ч. проживанием, на дому, дистанционно) - на объекте, непосредственно в учреждении в условиях дневного пребывания, на дому (социальный патронаж), консультативная помощь на выходе при межведомственном взаимодействии.

2.4 Категории обслуживаемого населения по возрасту: (дети, взрослые трудоспособного возраста, пожилые; все возрастные категории) – дети, взрослые трудоспособного возраста.

2.5 Категории обслуживаемых инвалидов: инвалиды, передвигающиеся на коляске, инвалиды с нарушениями опорно-двигательного аппарата; нарушениями зрения, нарушениями слуха, нарушениями умственного развития

2.6 Плановая мощность: посещаемость (количество обслуживаемых в день) - 30 человек, вместимость - 35 человек, пропускная способность – 42 человека.

2.7 Участие в исполнении ИПР инвалида, ребенка-инвалида (да, нет)

### 3. Состояние доступности объекта

#### 3.1 Путь следования к объекту пассажирским транспортом

(описать маршрут движения с использованием пассажирского транспорта)

автобусные маршруты № 1, 2, 3, 4, 5, 5а, 6, 7, 9, 11, 12, 10, 13, 15, 206, 206а, 314, до остановки «Редакция газеты».

наличие адаптированного пассажирского транспорта к объекту – нет.

#### 3.2 Путь к объекту от ближайшей остановки пассажирского транспорта:

3.2.1 расстояние до объекта от остановки транспорта 400 м.

3.2.2 время движения (пешком) 5 мин.

3.2.3 наличие выделенного от проезжей части пешеходного пути (да, нет),

3.2.4 Перекрестки: нерегулируемые; регулируемые, со звуковой сигнализацией, таймером; нет

3.2.5 Информация на пути следования к объекту: акустическая, тактильная, визуальная; нет

3.2.6 Перепады высоты на пути: есть, нет (перепад от транспортной дороги к тротуару)

Их обустройство для инвалидов на коляске: да, нет

#### 3.3 Организация доступности объекта для инвалидов – форма обслуживания\*

№№ п/п	Категория инвалидов (вид нарушения)	Вариант организации доступности объекта (формы обслуживания) *
1.	<b>Все категории инвалидов и МГН</b>	
	<i>в том числе инвалиды:</i>	
2	передвигающиеся на креслах-колясках	ДУ
3	с нарушениями опорно-двигательного аппарата	ДУ
4	с нарушениями зрения	ВНД



5	с нарушениями слуха	ВНД
6	с нарушениями умственного развития	

\* - указывается один из вариантов: «А», «Б», «ДУ», «ВНД»

### 3.4 Состояние доступности основных структурно-функциональных зон

№ № п \п	Основные структурно-функциональные зоны	Состояние доступности, в том числе для основных категорий инвалидов**
1	Территория, прилегающая к зданию (участок)	ВНД-И (К, О) ДЧ-И (У)
2	Вход (входы) в здание	ВНД
3	Путь (пути) движения внутри здания (в т. ч. пути эвакуации)	ВНД
4	Зона целевого назначения здания (целевого посещения объекта)	ДУ
5	Санитарно-гигиенические помещения	ВНД
6	Система информации и связи (на всех зонах)	ДЧ-И (О, У) ВНД (К, С, Г)
7	Пути движения к объекту (от остановки транспорта)	ДЧ-И (О, У, Г, С) ВНД

\*\* Указывается: ДП-В - доступно полностью всем; ДП-И (К, О, С, Г, У) – доступно полностью избирательно (указать категории инвалидов); ДЧ-В - доступно частично всем; ДЧ-И (К, О, С, Г, У) – доступно частично избирательно (указать категории инвалидов); ДУ - доступно условно, ВНД – временно недоступно

**3.5. ИТОГОВОЕ ЗАКЛЮЧЕНИЕ о состоянии доступности ОСИ:** здание ГБУ НО «Центр социальной помощи семье и детям Богородского района» недоступно для всех инвалидов. Учреждение не обслуживает инвалидов с нарушением зрения и слуха. Доступно частично для инвалидов с нарушениями опорно-двигательного аппарата. В учреждении организована альтернативная форма обслуживания для инвалидов, передвигающихся на креслах-колясках, с нарушениями опорно-двигательного аппарата, с нарушениями умственного развития – оказания услуг сотрудниками учреждения с выездом на дом или дистанционно, установлена кнопка вызова специалиста.

### 4. Управленческое решение

Необходимо выделение денежных средств на проведение проектно-сметных работ и капитального ремонта здания ГБУ НО «Центр социальной помощи семье и детям Богородского района». Руководствуясь требованиями СП 59.13330.2020 для беспрепятственного и удобного передвижения инвалидов и МГН необходимо обустройство территории, прилегающей к зданию: оборудование доступными элементами информации об объекте, визуальной и тактильной разметкой на покрытиях пешеходных путей, организовать парковочные места для инвалидов.

Необходимо обустройство входа в здание в порядке капитального ремонта: как минимум один вход должен быть приспособлен для МГН, с поверхности земли и из каждого допустимого подземного или надземного перехода к зданию. Необходимы гигиенические сертификаты на материалы (оснащение, оборудование, изделия, приборы) используемые инвалидами или контактирующие с ними. Полотно двери – следует выполнять из ударостойкого безопасного стекла для строительства. На прозрачных полотнах дверей и ограждениях (перегородках) следует предусматривать яркую контрастную маркировку в форме прямоугольника высотой



не менее 0,1 м и шириной не менее 0,2 м или в форме круга диаметром от 0,1 до 0,2 м. Расположение контрастной маркировки предусматривается на двух уровнях: 0,9–1,0 м и 1,3–1,4 м согласно СП 59.13330.2020 «Доступность зданий и сооружений для маломобильных граждан». Установить водоотвод, дренажную и водосборную решетку. Лестницу в тамбуре оборудовать пандусом в соответствии с нормами.

Необходимо обустройство путей передвижения внутри здания в порядке капитального ремонта: руководствуясь требованиями СП 59.1333.2020 окрасить верхнюю и нижнюю ступени в каждом марше в контрастный цвет или применять тактильные и предупредительные указатели в виде противоскользящих полос, контрастных с поверхностью ступени, как правило желтого цвета. Решить вопрос с шириной лестничного марша. Установить таблички с обозначениями помещений со стороны дверной ручки. Руководствуясь требованиями норм СП 59.13330.2020 п.6.2.29, п 6.2.30 заменить наружную лестницу.

Необходимо обустройство санитарно-гигиенического помещения (туалетной комнаты), обустройство гардеробной комнаты в порядке капитального ремонта: руководствуясь требованиями СП 59.1333.2020 оборудовать туалетную комнату системой двусторонней связи с диспетчером или дежурным. Установить крючки для одежды, костылей и других принадлежностей. Установить откидные опорные поручни, штанги, поворотные или откидные сиденья.

Система средств информации и сигнализации об опасности должны быть комплексными для всех категорий инвалидов. Знаки и символы должны быть идентичными в пределах здания и должны соответствовать знакам в нормативных документах по стандартизации. Система средств информации зон и помещений должна обеспечивать непрерывность информации, своевременное ориентирование и однозначное опознание объектов и мест посещения. Возможность получения информации о предоставляемых услугах, размещении и назначении функциональных элементов, расположении путей эвакуации. Визуальная информация располагается на контрастном фоне с размерами знаков, соответствующими расстоянию рассмотрения. Система оповещения при пожаре – световая, синхронно со звуковой сигнализацией.

#### 4.1. Рекомендации по адаптации основных структурных элементов объекта

№ п/п	Основные структурно-функциональные зоны объекта	Рекомендации по адаптации объекта (вид работы) *
1	Территория, прилегающая к зданию (участок)	Индивидуальное решение с ТСР
2	Вход (входы) в здание	Капитальный ремонт
3	Путь (пути) движения внутри здания (в т. ч. пути эвакуации)	Капитальный ремонт
4	Зона целевого назначения здания (целевого посещения объекта)	Текущий ремонт
5	Санитарно-гигиенические помещения	Индивидуальное решение с ТСР



6	Система информации на объекте (на всех зонах)	Индивидуальное решение с ТСР
7	Пути движения к объекту (от остановки транспорта)	Текущий ремонт
8	<b>Все зоны и участки</b>	Индивидуальное решение с ТСР

\*- указывается один из вариантов (видов работ): не нуждается; ремонт (текущий, капитальный); индивидуальное решение с ТСР (технические средства реабилитации); технические решения невозможны – организация альтернативной формы обслуживания

**4.2. Период проведения работ:** в рамках исполнения адресной программы (плана) адаптации объектов инфраструктуры и обеспечения доступности услуг для инвалидов и других МГ на территории Богородского района Нижегородской области в ГБУ НО «Центр социальной помощи семье и детям Богородского района» на 2022-2026г.г.

(указывается наименование документа: программы, плана)

**4.3 Ожидаемый результат (по состоянию доступности):** после выполнения работ по адаптации будет создана универсальная доступность в ГБУ НО «Центр социальной помощи семье и детям Богородского района» для инвалидов нарушениями умственного развития, инвалидов с нарушениями опорно-двигательного аппарата, доступность условная для инвалидов, передвигающихся на коляске. Учреждение не обслуживает инвалидов с нарушениями зрения и слуха.

Оценка результата исполнения программы, плана (по состоянию доступности) \_\_\_\_\_

**4.4. Для принятия решения требуется, не требуется (нужное подчеркнуть):**

Согласование с вышестоящей организацией – Министерство социальной политики Нижегородской области; заключение внутренней Комиссии учреждения по проведению паспортизации объекта социальной, инфраструктуры с привлечением представителей общественных организаций-Всероссийское общество инвалидов; необходимо заключение технической экспертизы; разработка проектно-сметной документации.

4.5. Информация размещена (обновлена) на Карте доступности субъекта Российской Федерации дата Информация может быть размещена (обновлена) на Карте доступности субъекта Российской Федерации «Доступная среда» 31.03.2022г.

(наименование сайта, портала)

## 5. Особые отметки

Паспорт сформирован на основании:

1. Анкеты (информации об объекте) от «29» марта 2022г.,
2. Акта обследования объекта: от «29» марта 2022г.
3. Решения Комиссии Протокол № 1 от «29» марта 2022г.





УТВЕРЖДАЮ  
Директор ГБУ НО  
«ЦСПСД Богородского района»

  
Н.Ф. Антонова  
«29» марта 2022г.

## АКТ ОБСЛЕДОВАНИЯ объекта социальной инфраструктуры К ПАСПОРТУ ДОСТУПНОСТИ ОСИ

№ 1

«29» марта 2022г.

Богородский муниципальный  
округ  
Нижегородской области

Наименование территориального  
образования субъекта Российской Федерации

### 1. Общие сведения об объекте

- 1.1. Наименование (вид) объекта нежилое двухэтажное здание
- 1.2. Адрес объекта 607603, Нижегородская область, г. Богородск, ул. Фрунзе, д. 4
- 1.3. Сведения о размещении объекта:
  - отдельно стоящее здание 2 этажа, 408,1 кв. м
  - часть здания \_\_\_\_\_ этажей (или на \_\_\_\_\_ этаже), \_\_\_\_\_ кв.м
  - наличие прилегающего земельного участка (да, нет); 2033 кв.м
- 1.4. Год постройки здания 1917г., последнего капитального ремонта 2020г.
- 1.5. Дата предстоящих плановых ремонтных работ: текущего 2022г., капитального 2022г.
- 1.6. Название организации (учреждения), (полное юридическое наименование – согласно Уставу, краткое наименование) - Государственное бюджетное учреждение Нижегородской области «Центр социальной помощи семье и детям Богородского района» (ГБУ НО «ЦСПСД Богородского района»
- 1.7. Юридический адрес организации (учреждения) 607603, Нижегородская область, г. Богородск, ул. Фрунзе, д. 4

### 2. Характеристика деятельности организации на объекте

Сфера деятельности - социальная помощь населению.

Виды оказываемых услуг: социально-бытовые (поддержание жизнедеятельности получателей социальных услуг в быту); социально-медицинские (поддержание и сохранение здоровья получателей социальных услуг путем организации ухода, оказания содействия в проведении оздоровительных мероприятий, систематического наблюдения за получателями социальных услуг для выявления отклонений в состоянии их здоровья); социально-психологические (оказание помощи в коррекции психологического состояния получателей социальных услуг для адаптации в социальной среде); социально-педагогические (профилактика отклонений в поведении и развитии личности получателей социальных услуг, формирование у них позитивных интересов, организация их досуга, оказание помощи семье в воспитании детей); социально-правовые (оказание помощи в получении юридических услуг, в том числе бесплатно, в защите прав и законных интересов получателей социальных услуг); услуг в целях повышения коммуникативного потенциала



получателей социальных услуг, имеющих ограничения жизнедеятельности, в том числе детей-инвалидов.

Форма оказания услуг - на объекте, непосредственно в учреждении в условиях дневного пребывания, на дому (социальный патронаж), консультативная помощь на выходе при межведомственном взаимодействии.

Категории обслуживаемого населения по возрасту - дети, взрослые трудоспособного возраста.

Категории обслуживаемых инвалидов: инвалиды с нарушениями опорно-двигательного аппарата; нарушениями умственного развития.

### 3. Состояние доступности объекта

#### 3.1 Путь следования к объекту пассажирским транспортом

(описать маршрут движения с использованием пассажирского транспорта)

автобусные маршруты № 1, 2, 3, 4, 5, 5а, 6, 7, 9, 11, 12, 10, 13, 15, 206, 206а, 314, до остановки «Редакция газеты».

наличие адаптированного пассажирского транспорта к объекту: нет.

#### 3.2 Путь к объекту от ближайшей остановки пассажирского транспорта:

3.2.1 расстояние до объекта от остановки транспорта 400 м

3.2.2 время движения (пешком) 5 мин

3.2.3 наличие выделенного от проезжей части пешеходного пути (*да, нет*),

3.2.4 Перекрестки: *нерегулируемые; регулируемые, со звуковой сигнализацией, таймером; нет*

3.2.5 Информация на пути следования к объекту: *акустическая, тактильная, визуальная; нет*

3.2.6 Перепады высоты на пути: *есть, нет* (перепад от транспортной дороги к тротуару)

Их обустройство для инвалидов на коляске: *да, нет* (\_\_\_\_\_)

#### 3.3 Организация доступности объекта для инвалидов – форма обслуживания

№№ п/п	Категория инвалидов (вид нарушения)	Вариант организации доступности объекта (формы обслуживания) *
1.	<b>Все категории инвалидов и МГН</b>	
	<i>в том числе инвалиды:</i>	
2	передвигающиеся на креслах-колясках	ДУ
3	с нарушениями опорно-двигательного аппарата	ДУ
4	с нарушениями зрения	ВНД
5	с нарушениями слуха	ВНД
6	с нарушениями умственного развития	ДУ

\* - указывается один из вариантов: «А», «Б», «ДУ», «ВНД»



### 3.4 Состояние доступности основных структурно-функциональных зон

№ № п/п	Основные структурно-функциональные зоны	Состояние доступности, в том числе для основных категорий инвалидов**
1	Территория, прилегающая к зданию (участок)	ВНД-И (К, О) ДЧ-И (У)
2	Вход (входы) в здание	ВНД
3	Путь (пути) движения внутри здания (в т. ч. пути эвакуации)	ВНД
4	Зона целевого назначения здания (целевого посещения объекта)	ДУ
5	Санитарно-гигиенические помещения	ВНД
6	Система информации и связи (на всех зонах)	ДЧ-И (О, У) ВНД (К, С, Г)
7	Пути движения к объекту (от остановки транспорта)	ДЧ-И (О, У, Г, С) ВНД (К)

\*\* Указывается: **ДП-В** - доступно полностью всем; **ДП-И** (К, О, С, Г, У) – доступно полностью избирательно (указать категории инвалидов); **ДЧ-В** - доступно частично всем; **ДЧ-И** (К, О, С, Г, У) – доступно частично избирательно (указать категории инвалидов); **ДУ** - доступно условно, **ВНД** - недоступно

**3.5. ИТОГОВОЕ ЗАКЛЮЧЕНИЕ о состоянии доступности ОСИ:** здание ГБУ НО «Центр социальной помощи семье и детям Богородского района» для всех инвалидов. Учреждение не обслуживает инвалидов с нарушением зрения и слуха. Доступно частично для инвалидов с нарушениями опорно-двигательного аппарата. В учреждении организована альтернативная форма обслуживания для инвалидов, передвигающихся на креслах-колясках, с нарушениями опорно-двигательного аппарата, с нарушениями умственного развития – оказания услуг сотрудниками учреждения с выездом на дом, дистанционно, установлена кнопка вызова специалиста.

#### 4. Управленческое решение

Необходимо выделение денежных средств на проведение проектно-сметных работ и капитального ремонта здания ГБУ НО «Центр социальной помощи семье и детям Богородского района». Руководствуясь требованиями СП 59.13330.2020 для беспрепятственного и удобного передвижения инвалидов и МГН необходимо обустройство территории, прилегающей к зданию: оборудование доступными элементами информации об объекте, визуальной и тактильной разметкой на покрытии пешеходных путей, организовать парковочные места для инвалидов.

Необходимо обустройство входа в здание в порядке капитального ремонта: как минимум один вход должен быть приспособлен для МГН, с поверхности земли и из каждого допустимого подземного или надземного перехода к зданию. Необходимы гигиенические сертификаты на материалы (оснащение, оборудование, изделия, приборы) используемые инвалидами или контактирующие с ними. Полотно двери – следует выполнять из ударостойкого безопасного стекла для строительства. На прозрачных полотнах дверей и ограждениях (перегородках)



следует предусматривать яркую контрастную маркировку в форме прямоугольника высотой не менее 0,1 м и шириной не менее 0,2 м или в форме круга диаметром от 0,1 до 0,2 м. Расположение контрастной маркировки предусматривается на двух уровнях: 0,9–1,0 м и 1,3–1,4 м согласно СП 59.13330.2020 «Доступность зданий и сооружений для маломобильных граждан». Установить водоотвод, дренажную и водосборную решетку. Лестницу в тамбуре оборудовать пандусом в соответствии с нормами.

Необходимо обустройство путей передвижения внутри здания в порядке капитального ремонта: руководствуясь требованиями СП 59.1333.2020 окрасить верхнюю и нижнюю ступени в каждом марше в контрастный цвет или применять тактильные и предупредительные указатели в виде противоскользящих полос, контрастных с поверхностью ступени, как правило желтого цвета. Решить вопрос с шириной лестничного марша. Установить таблички с обозначениями помещений со стороны дверной ручки. Руководствуясь требованиями норм СП 59.13330.2020 п.6.2.29, п 6.2.30 заменить наружную лестницу.

Необходимо обустройство санитарно-гигиенического помещения (туалетной комнаты), обустройство гардеробной комнаты в порядке капитального ремонта: руководствуясь требованиями СП 59.1333.2020 оборудовать туалетную комнату системой двусторонней связи с диспетчером или дежурным. Установить крючки для одежды, костылей и других принадлежностей. Установить откидные опорные поручни, штанги, поворотные или откидные сиденья.

Система средств информации и сигнализации об опасности должны быть комплексными для всех категорий инвалидов. Знаки и символы должны быть идентичными в пределах здания и должны соответствовать знакам в нормативных документах по стандартизации. Система средств информации зон и помещений должна обеспечивать непрерывность информации, своевременное ориентирование и однозначное опознание объектов и мест посещения. Возможность получения информации о предоставляемых услугах, размещении и назначении функциональных элементов, расположении путей эвакуации. Визуальная информация располагается на контрастном фоне с размерами знаков, соответствующими расстоянию рассмотрения. Система оповещения при пожаре – световая, синхронно со звуковой сигнализацией.

#### 4.1. Рекомендации по адаптации основных структурных элементов объекта:

№ № п \ п	Основные структурно-функциональные зоны объекта	Рекомендации по адаптации объекта (вид работы) *
1	Территория, прилегающая к зданию (участок)	Индивидуальное решение с ТСР
2	Вход (входы) в здание	Капитальный ремонт
3	Путь (пути) движения внутри здания (в т. ч. пути эвакуации)	Капитальный ремонт
4	Зона целевого назначения здания (целевого посещения объекта)	Текущий ремонт
5	Санитарно-гигиенические помещения	Индивидуальное решение с ТСР
6	Система информации на объекте (на всех зонах)	Текущий ремонт



7	Пути движения к объекту (от остановки транспорта)	Текущий ремонт
8.	<b>Все зоны и участки</b>	Индивидуальное решение с ТСР

\*- указывается один из вариантов (видов работ): не нуждается; ремонт (текущий, капитальный); индивидуальное решение с ТСР (технические средства реабилитации); технические решения невозможны – организация альтернативной формы обслуживания

**4.2. Период проведения работ:** в рамках исполнения адресной программы (плана) адаптации объектов инфраструктуры и обеспечения доступности услуг для инвалидов и других МГ на территории Богородского района Нижегородской области в ГБУ НО «Центр социальной помощи семье и детям Богородского района» на 2022-2026г.г.

*(указывается наименование документа: программы, плана)*

**4.3. Ожидаемый результат (по состоянию доступности):** после выполнения работ по адаптации будет создана универсальная доступность в ГБУ НО «Центр социальной помощи семье и детям Богородского района» для инвалидов нарушениями умственного развития, инвалидов с нарушениями опорно-двигательного аппарата, доступность условная для инвалидов, передвигающихся на коляске. Учреждение не обслуживает инвалидов с нарушениями зрения и слуха.

Оценка результата исполнения программы, плана (по состоянию доступности) \_\_\_\_\_

**4.4. Для принятия решения требуется, не требуется (нужное подчеркнуть):**

4.4.1. согласование на внутренней Комиссии учреждения по проведению паспортизации объекта социальной инфраструктуры с привлечением представителей общественных организаций-Всероссийское общество инвалидов

4.4.2. согласование работ с надзорными органами - в сфере проектирования и строительства, архитектуры, охраны памятников

4.4.3. техническая экспертиза; разработка проектно-сметной документации;

4.4.4. согласование с вышестоящей организацией (собственником объекта) – Министерство социальной политики Нижегородской области;

4.4.5. согласование с общественными организациями инвалидов: да;

4.4.6. другое \_\_\_\_\_

Имеется заключение уполномоченной организации о состоянии доступности объекта (*наименование документа и выдавшей его организации, дата*), прилагается

4.4.7. Информация может быть размещена (обновлена) на Карте доступности субъекта Российской Федерации «Доступная среда» 31.03.2022г.

*(наименование сайта, портала)*



## 5. Особые отметки

### ПРИЛОЖЕНИЯ:

#### Результаты обследования:

- |  |         |
|--|---------|
| 1. Территории, прилегающей к объекту       | на 3 л. |
| 2. Входа (входов) в здание                 | на 3 л. |
| 3. Путей движения в здании                 | на 4 л. |
| 4. Зоны целевого назначения объекта        | на 2 л. |
| 5. Санитарно-гигиенических помещений       | на 3 л. |
| 6. Системы информации (и связи) на объекте | на 4 л. |

Результаты фотофиксации на объекте 19 шт. на 5 л.

Руководитель  
рабочей группы

директор Антонова Н.Ф.

  
(Подпись)

Члены рабочей группы:

заведующий ОППП Газиев А.М.

  
(Подпись)

бухгалтер Сулова Н.В.

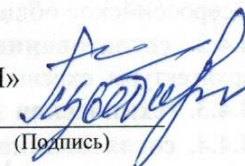
  
(Подпись)

В том числе:

представители общественных  
организаций инвалидов

Заместитель председателя Богородской районной организации «ВОИ»

Цыбина Т.Г.

  
(Подпись)

Управленческое решение согласовано «29» марта 2022г. (протокол №1) Комиссией учреждения по проведению паспортизации объекта социальной, инфраструктуры с привлечением представителей общественных организаций - Всероссийское общество инвалидов



**I Результаты обследования:  
1. Территории, прилегающей к зданию (участка)**

Государственное бюджетное учреждение «Центр социальной помощи семье и детям Богородского района»  
Нижегородская область, г. Богородск, ул. Фрунзе, д.4

№ п/п	Наименование функционально-планировочного элемента	Наличие элемента			Выявленные нарушения и замечания		Работы по адаптации объектов	
		ЕСТЬ/НЕТ	№ на плане	№ ФОГО	Содержание	Значимо для инвалида (категория)	Содержание	Виды работ
1.1	Вход (входы) на территорию	ЕСТЬ	-	-	Содержание	К	-	-
1.2	Путь (пути) движения на территории	ЕСТЬ	-	1, 12, 14	1. Нет предупредительной информации о препятствии: визуальной (контрастно окрашенная поверхность) и тактильной (рифленая поверхность) на покрытии пешеходных путей, прилегающих к зданию.	К, С	1. Руководствуясь требованиями норм СП 59.13330.2020 п.5.1.10 и п.5.1.4: сделать разметку путей движения инвалидов и предупредительную информацию о препятствии на территории, прилегающей к зданию; ограниченную разметку пешеходных путей; следует	Текущий ремонт



					2. Нет бордюров по краям пешеходных путей.			обеспечить устройство тактильно-контрастных наземных указателей по ГОСТ Р 52875 или изменением фактуры по поверхности пешеходного пути. 2. Руководствуюсь требованиями норм п.5.1.11 СП 59.13330.2020 обустроить пешеходные пути на территории бордюрами.		
1.3	Лестница (наружная)	нет	-	-	-	-	-			-
1.4	Пандус (наружный)	нет	-	-	-	-	-			-
1.5	Автостоянка и парковка	нет	-	-	1. Нет парковочных мест для стоянки автотранспорта инвалидов, разметки места для стоянки транспорта для инвалидов (на поверхности покрытия стоянки)	К, О	1. Руководствуюсь требованиями норм СП 59.13330.2020 п. 5.2.1, п 5.2.2, п 5.2.4, ГОСТ Р 51256, ГОСТ Р 52289, ГОСТ Р 52290 организовать места для стоянки транспорта инвалидов и сделать разметку места для стоянки автомашины инвалидов (размером 6,0-3,6 м)			Текущий ремонт
	ОБЩИЕ требования к зоне							Беспрепятственное и удобное передвижение МГН по участку к зданию, оборудование доступными элементами информации об объекте; тактильные средства на покрытие пешеходных путей; организация парковочных мест.		



**II Заключение по зоне:**

Наименование структурно-функциональной зоны	Состояние доступности* (к пункту 3.4 Акта обследования ОСИ)	Приложение		Рекомендации по адаптации (вид работы) ** к пункту 4.1 Акта обследования ОСИ
		№ на плане	№ фото	
Территория, прилегающая к зданию (участок)	ВНД-И (К, О) ДЧ-И (У)	-	1,12,14	Текущий ремонт. Индивидуальное решение с ТСР

\* - указывается: ДП-В - доступно полностью всем; ДП-И (К, О, С, Г, У) - доступно полностью избирательно (указать категорию инвалидов); ДЧ-В - доступно частично всем; ДЧ-И (К, О, С, Г, У) - доступно частично избирательно (указать категорию инвалидов); ДУ - доступно условно, ВНД - недоступно  
 \*\* - указываются виды работ по каждой зоне

**Комментарий к заключению:** Для беспрепятственного и удобного передвижения инвалидов и МГН по участку, необходимо обустройство территории, прилегающей к зданию: оборудование доступными элементами информации об объекте, визуальной и тактильной на покрытии пешеходных путей; организация парковочных мест для инвалидов в порядке текущего ремонта.



**I Результаты обследования:  
2. Входа (входов) в здание**

Государственное бюджетное учреждение «Центр социальной помощи семье и детям Богородского района»  
Нижегородская область, г. Богородск, ул. Фрунзе, д.4

№ п/п	Наименование функционально-планировочного элемента	Наличие элемента			Выявленные нарушения и замечания		Работы по адаптации объектов	
		есть/нет	№ на плане	№ фото	Содержание	Значимо для инвалида (категория)	Содержание	Виды работ
2.1	Лестница (наружная)	нет	-	-	-	-	-	-
2.2	Пандус (наружный)	нет	-	-	-	-	-	-
2.3	Входная площадка (перед дверью)	есть	-	8, 11, 17	1. Размеры и поверхности покрытий входной площадки не соответствуют нормам СП 59.13330.2020 2. Нет навеса, водоотвода, дренажных и водосборных решеток.	все	Адаптировать входную площадку руководствуясь требованиями норм СП 59.13330.2020 п 6.1.1, п 6.1.2, п 6.1.3, п. 6.1.4	Текущий ремонт



2.4	Дверь (входная)	есть	-	16	<p>Дверь не соответствует нормам СП 59.13330.2020:</p> <ol style="list-style-type: none"> <li>Нет контрастной маркировки двери;</li> <li>Нет смотровой панели из прозрачного ударопрочного материала;</li> <li>Высота порога более 0,014м;</li> <li>Ширина двери в свету менее 0,9</li> </ol>	К, О, С	<p>Адаптировать входную дверь руководствуясь требованиями норм СП 59.1333.2020 п 6.1.5, п 6.1.6, п 6.1.7</p>	Текущий ремонт
2.5	Тамбур	есть	-	2, 10,	<p>На лестнице в тамбуре выравнивающие перепады высот не соответствуют нормам СП 59.1333.2020</p> <ol style="list-style-type: none"> <li>Вдоль лестницы не установлены поручни.</li> <li>Отсутствует пандус.</li> <li>Верхняя и нижняя ступени не окрашены контрастный цвет.</li> </ol>	все	<ol style="list-style-type: none"> <li>Адаптировать тамбур руководствуясь требованиями норм СП 59.13330.2020 п 6.1.8</li> <li>Руководствуясь требованиями норм СП 59.13330.2020 п. 5.1.12, п 5.1.13 оборудовать лестницу пандусом, установить поручни, верхнюю и нижнюю ступени окрасить в контрастный цвет.</li> </ol>	Капитальный ремонт
	ОБЩИЕ требования к зоне				<p>Как минимум один вход должен быть приспособлен для МГН, с поверхности земли и из каждого допустимого подземного или надземного перехода к зданию. Необходимы гигиенические сертификаты на материалы (оснащение, оборудование, изделия, приборы) используемые инвалидами или контактирующие с ними. Полотно двери – следует выполнять из ударостойкого безопасного стекла для строительства. На прозрачных полотнах дверей и ограждениях (перегородках) следует предусматривать яркую контрастную маркировку в форме прямоугольника высотой не менее 0,1 м и шириной не менее 0,2 м или в форме круга диаметром от 0,1 до 0,2 м. Расположение контрастной маркировки предусматривается на двух</p>			



	уровнях: 0,9–1,0 м и 1,3–1,4 м согласно СП 59.13330.2020 «Доступность зданий и сооружений для маломобильных граждан». Установить водоотвод, дренажную и водосборную решетку. Лестницу в тамбуре оборудовать пандусом в соответствии с нормами.
--	--

## II Заключение по зоне:

Наименование структурно-функциональной зоны	Состояние доступности* (к пункту 3.4 Акта обследования ОСИ)	Приложение		Рекомендации по адаптации (вид работы) ** к пункту 4.1 Акта обследования ОСИ
		№ на плане	№ фото	
Вход в здание	ВНД		8,11,17,16,2,10	Капитальный ремонт

\* - указывается: ДП-В - доступно полностью всем; ДП-И (К, О, С, Г, У) - доступно полностью избирательно (указать категорию инвалидов); ДЧ-В - доступно частично всем; ДЧ-И (К, О, С, Г, У) - доступно частично избирательно (указать категорию инвалидов); ДУ - доступно условно, ВНД - недоступно  
 \*\* - указываются виды работ по каждой зоне

**Комментарий к заключению:** Необходимо обустройство территории входа в здание в порядке текущего ремонта: адаптировать входную площадку – установить навес, водоотвод, дренажные и водосборные решетки, адаптировать входную дверь к требованиям норм; в порядке капитально ремонта: лестницу в тамбуре продублировать пандусом и оборудовать в соответствии с нормами.



**I Результаты обследования:  
3. Пути (путей) движения внутри здания (в т. ч. путей эвакуации)**

Государственное бюджетное учреждение «Центр социальной помощи семье и детям Богородского района»  
Нижегородская область, г. Богородск, ул. Фрунзе, д.4

№ п/п	Наименование функционально-планировочного элемента	Наличие элемента			Выявленные нарушения и замечания		Работы по адаптации объектов	
		ЕСТЬ/НЕТ	№ на плане	№ фото	Содержание	Значимо для инвалида (категория)	Содержание	Виды работ
3.1	Коридор (вестибюль, зона ожидания, галерея, балкон)	есть	-	-	-	-	-	-
3.2	Лестница (внутри здания)	есть	-	3,9	1. На эвакуационных лестницах верхняя и нижняя ступени не окрашены в контрастный цвет и не применены тактильные и предупредительные указатели. 2. При отсутствии лифта ширина лестницы не	все	Руководствуясь требованиями норм СП 59.13330.2020 п 6.2.8 окрасить верхнюю и нижнюю ступени в каждом марше в контрастный цвет или применять тактильные и предупредительные указатели в виде противоскользящих полос,	Текущий ремонт



					соответствует СП 59.13330.2020				контрастных с поверхностью ступени, как правило, желтого цвета		Капитальный ремонт
3.3	Пандус (внутри здания)	нет	-	-	-	-	-	-	Руководствуюсь требованиями норм СП 59.13330.2020 п.5.1.12, п 5.1.13 решить вопрос с шириной лестничного марша		-
3.4	Лифт пассажирский (или подъемник)	нет	-	-	-	-	-	-			-
3.5	Дверь	есть	-	-	Информирующие обозначения помещений не соответствуют нормативам.	все			Руководствуюсь требованиями норм СП 59.13330.2020 установить таблички с обозначениями помещений рядом с дверью со стороны дверной ручки на высоте от 1,3 до 1,4 м.		Текущий ремонт
3.6	Пути эвакуации (в т. ч. зоны безопасности)	есть	-	4,5	1. Не допускаются пути эвакуации по открытым наружным металлическим лестницам.	все			1. Руководствуюсь требованиями норм СП 59.13330.2020 п.6.2.29, п 6.2.30 заменить наружную лестницу.		Капитальный ремонт
	ОБЩИЕ требования к				Определяется наиболее короткий, удобный путь к зоне целевого назначения. Выключатели и розетки должны располагаться на высоте 0,8м от пола. Предупредительная информация о препятствии						



зоне	<p>визуальная, тактильная (перед дверными проемами и входами на лестницы, перед поворотом коммуникационных путей) должна располагаться на расстоянии 0,6 м до объекта информации. Ковровые покрытия на путях движения плотно закреплены. Приборы и устройства для открывания и закрывания дверей должны иметь форму, позволяющую управлять одной рукой, на высоте от 0,85 до 1,1 м. на расстоянии не менее 0,4 м. от боковой стены. Для инвалидов (К, О, С) – прозрачные двери из ударопрочного материала с яркой контрастной маркировкой на уровне от 1,2 до 1,5 м от поверхности пешеходного пути. Ширина марша лестницы – 1,35 м., уклоны лестниц не более 1:2; поручни с двух сторон, завершающие части поручней длиннее на 0,3 м.</p> <p>Проектные решения зданий должны обеспечивать безопасность МПН всех категорий. Конструкции эвакуационных путей не пожароопасные. При отсутствии специально выделенных путей эвакуации и зон безопасности в здании, требования к пути движения расширяются по требованиям к путям эвакуации.</p> <p>Места обслуживания инвалидов должны располагаться на минимальных расстояниях от эвакуационных выходов из помещений, с этажей и из здания наружу не более 15 м от дверей помещения, выходящего в тушктовый коридор, до эвакуационного выхода с этажа. Должна быть обеспечена пожаробезопасная зона на путях эвакуации.</p> <p>В вестибюлях здания следует предусмотреть установку звуковых информаторов по типу телефонов – автоматов для посетителей с недостатками зрения и текстостатками слуха.</p>
------	--



## II Заключение по зоне:

Наименование структурно-функциональной зоны	Состояние доступности* (к пункту 3.4 Акта обследования ОСИ)	Приложение		Рекомендации по адаптации (вид работы) ** к пункту 4.1 Акта обследования ОСИ
		№ на плане	№ фото	
Путь (пути) движения внутри здания (в т. ч. пути эвакуации)	ВНД		3,9,4,5	Капитальный ремонт

\* - указывается: ДП-В - доступно полностью всем; ДП-И (К, О, С, Г, У) - доступно полностью избирательно (указать категории инвалидов); ДЧ-В - доступно частично всем; ДЧ-И (К, О, С, Г, У) - доступно частично избирательно (указать категории инвалидов); ДУ - доступно условно, ВНД - недоступно

\*\* - указываются виды работ по каждой зоне

**Комментарий к заключению:** Необходимо обустройство путей передвижения внутри здания в порядке текущего ремонта: установить таблички с обозначениями помещений рядом с дверью со стороны дверной ручки на высоте от 1,3 до 1,4 м., оборудовать лестничные пролеты. В порядке капитального ремонта: заменить наружную лестницу. Не выполнены требования для доступа инвалидов-колясочников на 2 этаж: нет лифта, пандуса или подъемного устройства. В учреждении организована альтернативная форма обслуживания для инвалидов передвигающихся на креслах-колясках, с нарушениями опорно-двигательного аппарата – оказание услуг сотрудниками учреждения с выездом на дом, установлена кнопка вызова специалиста.



**I Результаты обследования:**  
**4. Зоны целевого назначения здания (целевого посещения объекта)**  
**Вариант I – зона обслуживания инвалидов**

Государственное бюджетное учреждение «Центр социальной помощи семье и детям Богородского района»  
Нижегородская область, г. Богородск, ул. Фрунзе, д.4

№ п/п	Наименование функционально-планировочного элемента	Наличие элемента			Выявленные нарушения и замечания		Работы по адаптации объектов	
		ЕСТЬ/НЕТ	№ на плане	№ фото	Содержание	Значимо для инвалида (категория)	Содержание	Виды работ
4.1	Кабинетная форма обслуживания	ЕСТЬ	-	-	1. Информирование обозначения помещений не соответствуют норме.	Все	Руководствуясь СП 59.13330.2020 установить таблички с обозначением помещений со стороны дверной ручки.	Текущий ремонт
4.2	Зальная форма обслуживания	-	-	-	-	-	-	-
-4.3	Прилавочная форма обслуживания	-	-	-	-	-	-	-



4.4	Форма обслуживания с перемещением по маршруту	-	-	-	-	-	-	-	-
4.5	Кабина индивидуального обслуживания	-	-	-	-	-	-	-	-
	<b>ОБЩИЕ</b> требования к зоне	<p>Места для целевого назначения могут быть универсальными либо специально выделенными. Информационные обозначения помещений внутри здания должны дублироваться рельефными знаками и размещаться рядом с дверью со стороны дверной ручки и крепиться на высоте от 1,3 до 1,4 м. Места обслуживания располагать на минимальных расстояниях от эвакуационных выходов. Освещенность помещения следует повышать на одну ступень по сравнению с требованиями СНиП.</p>							

## II Заключение по зоне:

Наименование структурно-функциональной зоны	Состояние доступности* (к пункту 3.4 Акта обследования ОСИ)	Приложение		Рекомендации по адаптации (вид работы) ** к пункту 4.1 Акта обследования ОСИ
		№ на плане	№ фото	
Зона целевого назначения здания (целевого посещения объекта)	ДУ			Текущий ремонт

\* - указывается: ДП-В - доступно полностью всем; ДП-И (К, О, С, Г, У) - доступно полностью избирательно (указать категории инвалидов); ДЧ-В - доступно частично всем; ДЧ-И (К, О, С, Г, У) - доступно частично избирательно (указать категории инвалидов); ДУ - доступно условно, ВНД - недоступно  
 \*\* - указываются виды работ по каждой зоне

**Комментарий к заключению:** Необходимо обустройство зон целевого назначения здания в порядке текущего ремонта: установить таблички с обозначением помещений со стороны дверной ручки. В учреждении организована альтернативная форма обслуживания для инвалидов – помощь со стороны сотрудников учреждения.



**I Результаты обследования:  
5. Санитарно-гигиенических помещений**

Государственное бюджетное учреждение «Центр социальной помощи семье и детям Богородского района»  
Нижегородская область, г. Богородск, ул. Фрунзе, д.4

№ п/п	Наименование функционально-планировочного элемента	Наличие элемента			Выявленные нарушения и замечания		Работы по адаптации объектов	
		ЕСТЬ/НЕТ	№ на плане	№ фото	Содержание	Значимо для инвалида (категория)	Содержание	Виды работ
5.1	Туалетная комната	ЕСТЬ	-	6, 15, 19	<p>1. Нет универсальной кабины, доступной для всех МГН.</p> <p>2. Нет кнопки звонка в дежурную комнату.</p> <p>3. Нет крючков для одежды, костылей и других принадлежностей.</p> <p>4. Не установлено информирующее обозначение помещения со стороны дверной</p>	Все	<p>1. Руководствуясь требованиями норм СП59.13330.2020 п 6.3.1, п 6.3.3, п 6.3.6:</p> <p>1. Оборудовать специальную кабину туалетной комнаты для МГН.</p> <p>2. Оборудовать туалетную комнату системой двусторонней связи с диспетчером или дежурным.</p>	Капитальный ремонт

				ручки. 5. Нет откидных опорных поручней, штанг, поворотных или откидных сидений. 6. Выключатели находятся на высоте более 0,8м.				3. Установить крючки для одежды, костылей и других принадлежностей. 4. Установить информирующее обозначение помещения со стороны дверной ручки. 5. Установить откидные опорные поручни, штанги, поворотные или откидные сиденья.	
5.2	Душевая/ ванная комната	нет	-	-					
5.3	Бытовая комната (гардеробная)	есть	-	13, 18	1. Гардеробная не соответствует установленным требованиям для инвалидов	К, О, С	1. Руководствуйтесь требованиями норм СП 59.13330.2020 оборудовать одну универсальную раздевалку (гардеробную) для инвалидов.	Текущий ремонт	
	ОБЩИЕ требования к зоне				Информирующие обозначения помещений должны располагаться рядом с дверью, со стороны дверной ручки на высоте от 1,3 до 1,4 м. Дублирование дверей рельефными знаками. Оборудование замкнутого пространства кнопкой звонка (в дежурную комнату). Наличие аварийного освещения.				



### III Заключение по зоне:

Наименование структурно-функциональной зоны	Состояние доступности* (к пункту 3.4 Акта обследования ОСИ)	Приложение		Рекомендации по адаптации (вид работы)** к пункту 4.1 Акта обследования ОСИ
		№ на плане	№ фото	
Санитарно-гигиенические помещения	ВНД			Индивидуальное решение с ТСР

\* - указывается: ДП-В - доступно полностью всем; ДП-И (К, О, С, Г, У) - доступно полностью избирательно (указать категории инвалидов); ДЧ-В - доступно частично всем; ДЧ-И (К, О, С, Г, У) - доступно частично избирательно (указать категории инвалидов); ДУ - доступно условно, ВНД - недоступно

\*\* - указываются виды работ по каждой зоне

**Комментарий к заключению:** Нет универсальной кабины (туалетной комнаты), доступной для всех МГН. Необходимо обустройство санитарно-гигиенического помещения в порядке капитального ремонта:

- оборудовать туалетную комнату системой двусторонней связи с диспетчером ли дежурным;
- установить крючки для одежды, костылей и других принадлежностей;
- установить информирующее обозначение помещения со стороны дверной ручки, продублировать рельефным знаком;
- установить откидные опорные поручни, штанги, поворотные или откидные сиденья.
- обустроить гардеробную комнату.

**I Результаты обследования:**

**6. Системы информации на объекте**

Государственное бюджетное учреждение «Центр социальной помощи семье и детям Богородского района»  
Нижегородская область, г. Богородск, ул. Фрунзе, д.4  
(наименование объекта, адрес)

№ п/п	Наименование функционально-планировочного элемента	Наличие элемента			Выявленные нарушения и замечания	Значимо для инвалида (категория)	Работы по адаптации объектов	
		ЕСТЬ/НЕТ	№ на плане	№ фото			Содержание	Виды работ
6.1	Визуальные средства	есть	-	-	1. Нет знака и разметки места для стоянки автотранспорта. 2. Информирование обозначения помещений не соответствуют нормам.	Все	1. Руководствуюсь требованиями норм СП59.13330.2020 п. 6.5.1 установить знак и разметку места для стоянки автотранспорта инвалидов. 2. 1. Руководствуюсь требованиями норм СП59.13330.2020 п. 6.5.9 установить таблички с обозначением помещений со стороны дверной ручки.	Текущий ремонт



6.2	Акустические средства	нет	-	-	<p>1. Нет кнопки звонка в дежурную комнату в санитарно-гигиеническом помещении.</p> <p>2. Нет звуковых информаторов по типу телефонов-автоматов, которыми могут пользоваться посетители с недостатками зрения, и текстофонов для посетителей с дефектами слуха.</p>	Все	<p>1. Руководствуюсь требованиями норм СП59.13330.2020 п. 5.5.7 оборудовать санитарно-гигиеническое помещение системой двусторонней связи с диспетчером или дежурным.</p> <p>2. Руководствуюсь требованиями норм СП59.13330.2020 и ГОСТ Р 52131, ГОСТ Р 51671-215 «Средства связи и информации технические общего пользования, доступные для инвалидов. Классификация. Требования доступности и безопасности» предусмотреть установку информаторов по типу телефонов-автоматов, которыми могут пользоваться посетители с недостатками зрения, и текстофонов для посетителей с дефектами слуха.</p>	Текущий ремонт
-----	-----------------------	-----	---	---	---	-----	--	----------------

6.3	Тактильные средства	есть	-	1. Не установлены информирующие тактильные таблички обозначения помещений внутри здания с дублирующими рельефными знаками.	Все	1. Руководствуясь требованиями норм СП59.13330.2020 п. 6.5.9 установить информирующие тактильные таблички обозначения помещений внутри здания с дублирующими рельефными знаками.	Текущий ремонт
	ОБЩИЕ требования к зоне			Система средств информации и сигнализации об опасности инвалидов. Знаки и символы должны быть идентичными в пределах здания и должны соответствовать знакам в нормативных документах по стандартизации. Система средств информации зон и помещений должна обеспечивать непрерывность информации, своевременное ориентирование и однозначное опознание объектов и мест посещения. Возможность получения информации о предоставляемых услугах, размещении и назначении функциональных элементов, расположении путей эвакуации. Визуальная информация располагается на контрастном фоне с размерами знаков, соответствующими расстоянию рассматривания. Система оповещения о пожаре – световая, синхронно со звуковой сигнализацией.			

### II Заключение по зоне:

Наименование структурно-функциональной зоны	Состояние доступности* (к пункту 3.4 Акта обследования ОСИ)	Приложение		Рекомендации по адаптации (вид работы) ** к пункту 4.1 Акта обследования ОСИ
		№ на плане	№ фото	
Система информации и связи (на всех зонах)	ДЧ-И (О, У, Г, С) ВНД (К)			Индивидуальное решение с ТСР



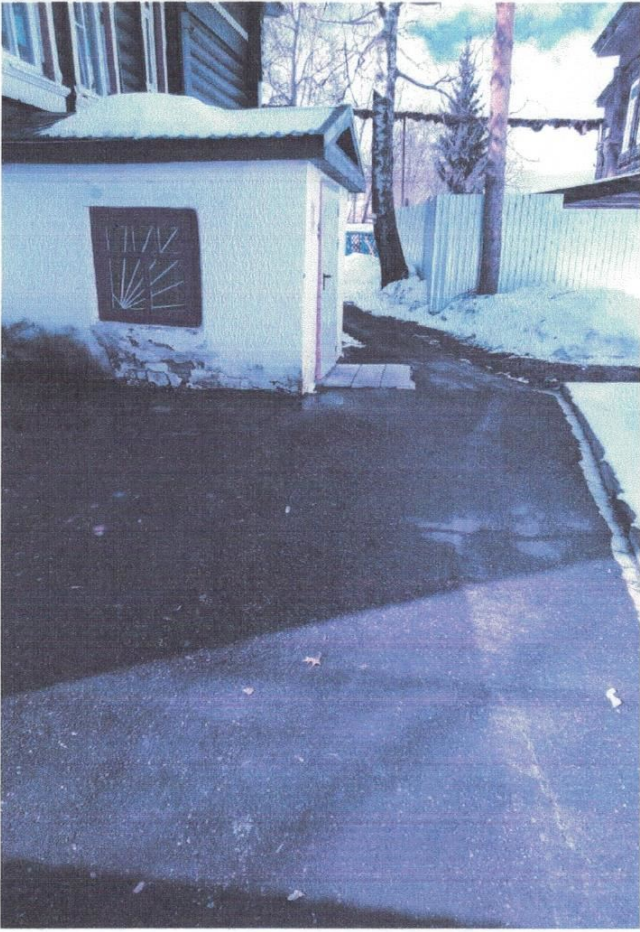
- \* - указывается: ДП-В - доступно полностью всем; ДП-И (К, О, С, Г, У) - доступно полностью избирательно (указать категории инвалидов); ДЧ-В - доступно частично всем; ДЧ-И (К, О, С, Г, У) - доступно частично избирательно (указать категории инвалидов); ДУ - доступно условно, ВНД - недоступно
- \*\* - указываются виды работ по каждой зоне

**Комментарий к заключению:** Системы средств информации и связи должна быть комплексной для всех категорий инвалидов. Необходимо произвести текущий ремонт:

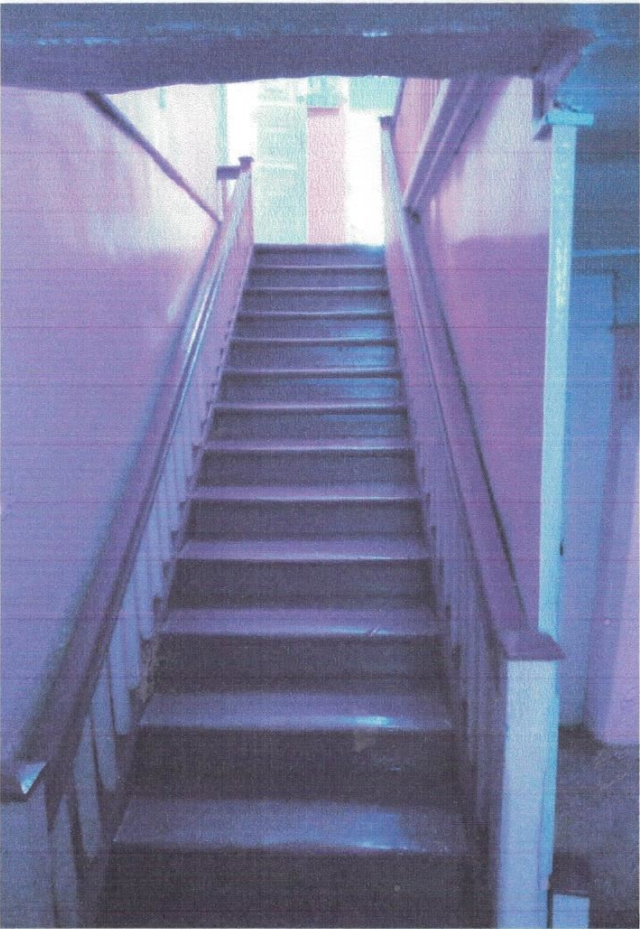
- оборудовать санитарно-гигиеническое помещение системой двусторонней связи с диспетчером или дежурным;
- установить знак и разметку места для стоянки автотранспорта инвалидов;
- установить таблички с обозначением помещений по типу телефонов-автоматов, которыми могут пользоваться посетители с недостатками зрения, и предусмотреть установку информаторов по типу телефонов-автоматов, которыми могут пользоваться посетители с недостатками зрения, и текстфонов для посетителей с дефектами слуха;
- продублировать информирующие обозначения помещений внутри здания рельефными знаками.



1



2



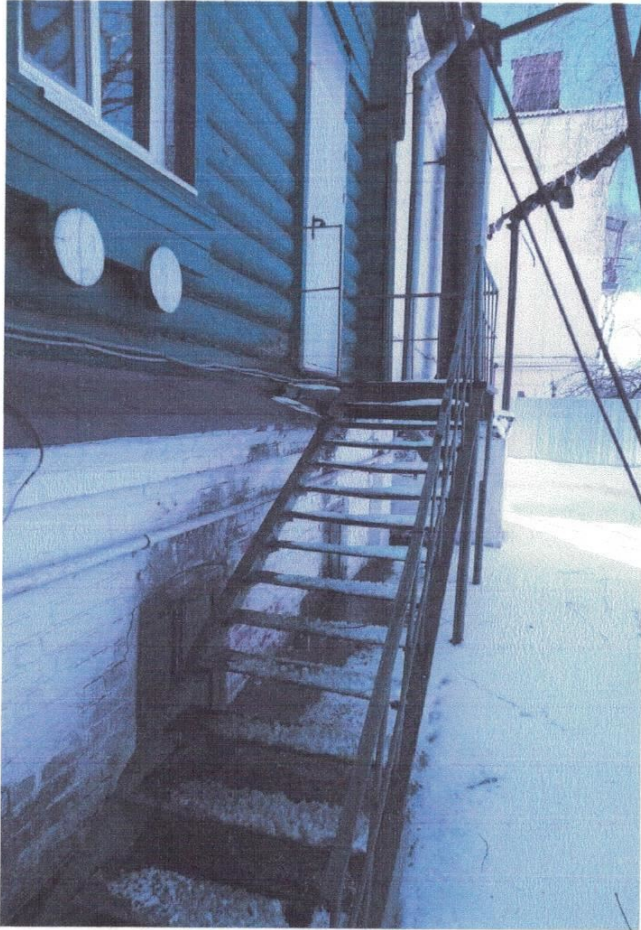
3



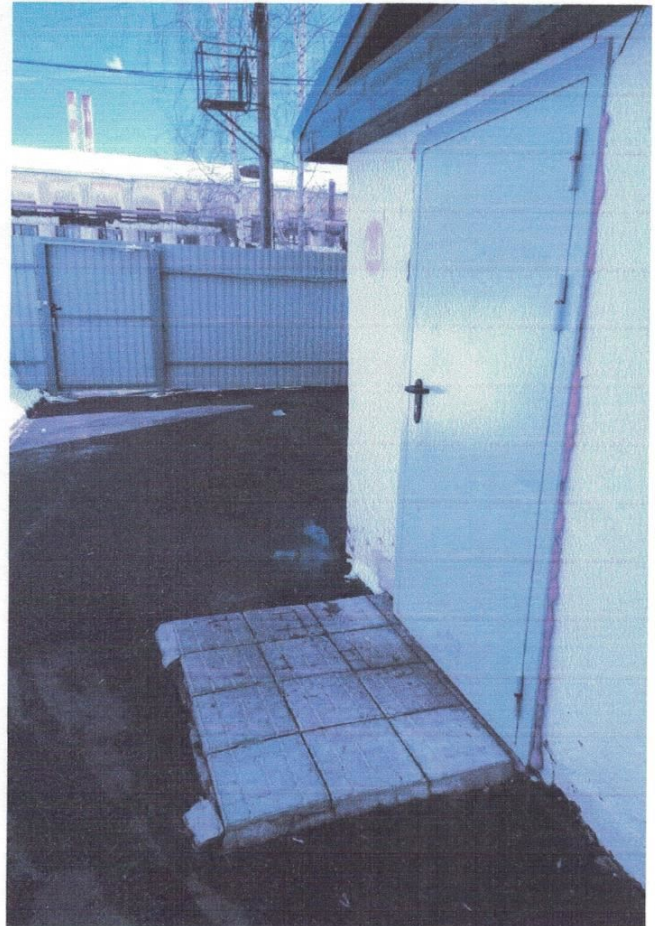
4



5



6

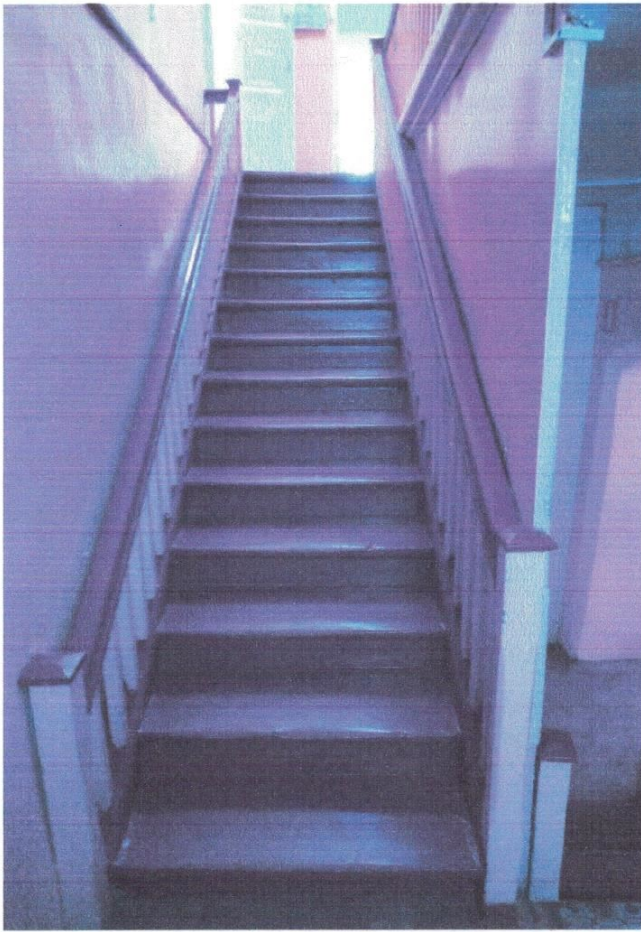


7

8



9



10



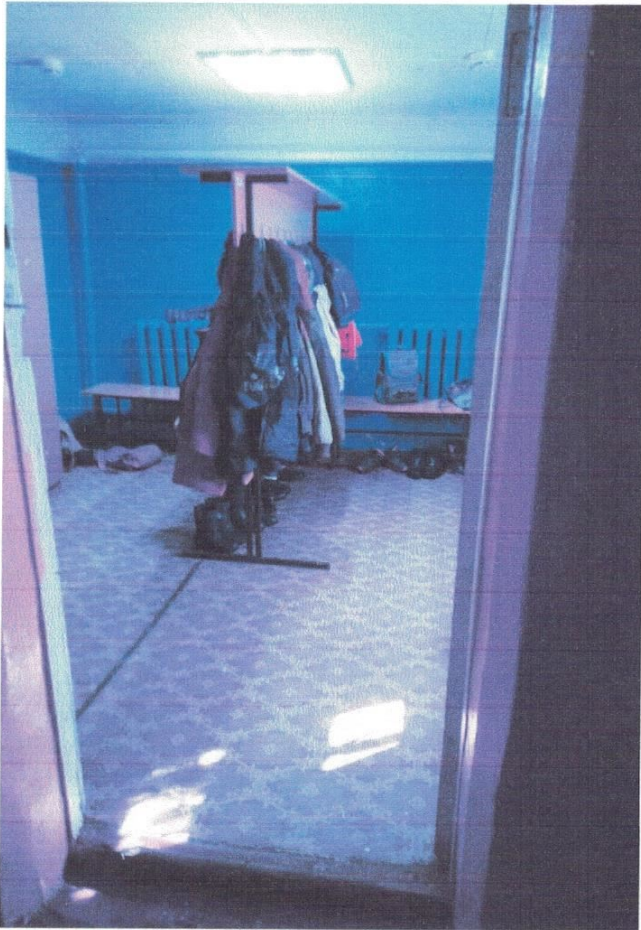
11



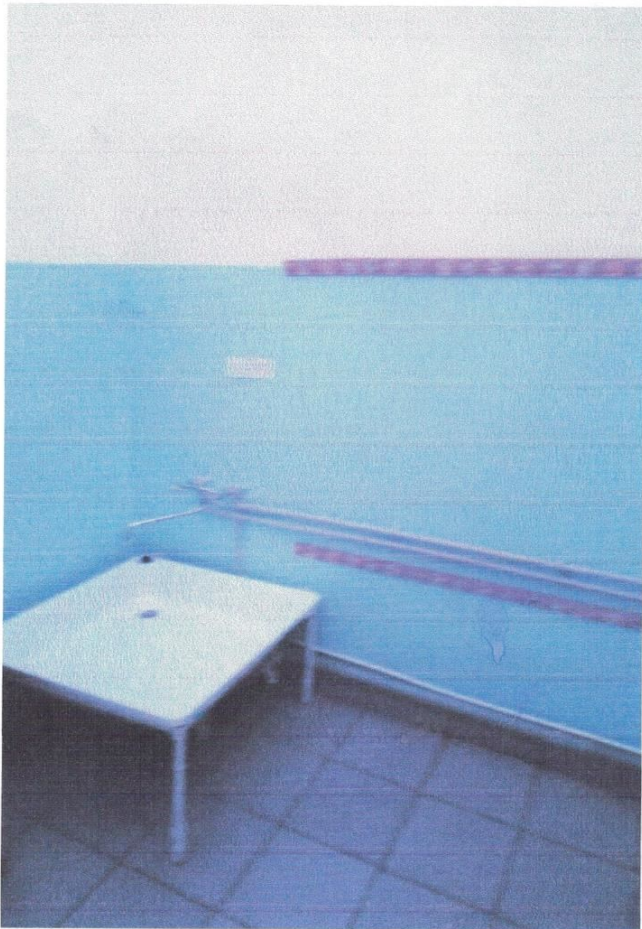
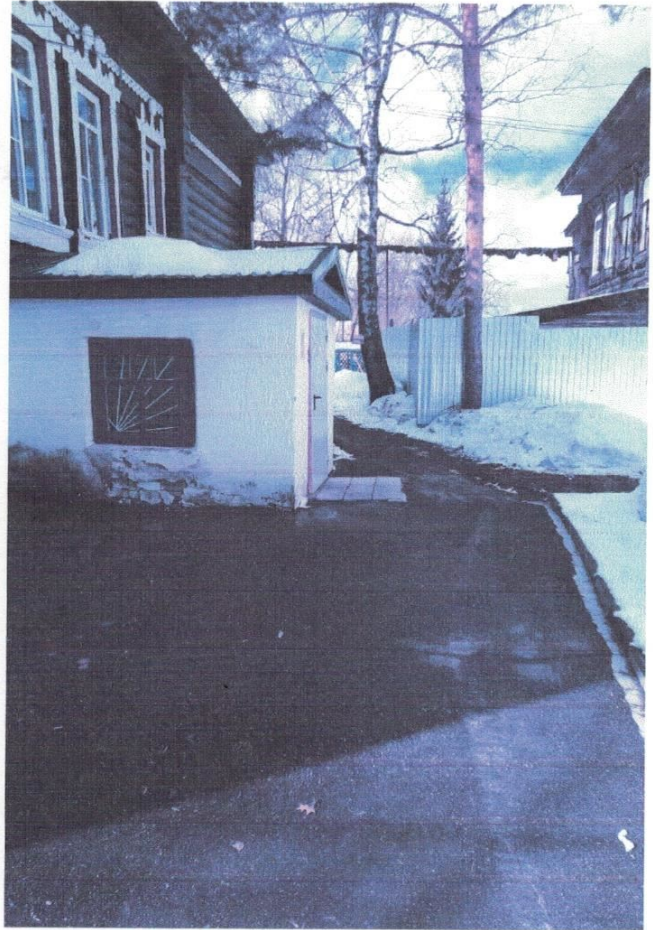
12



13



14



15



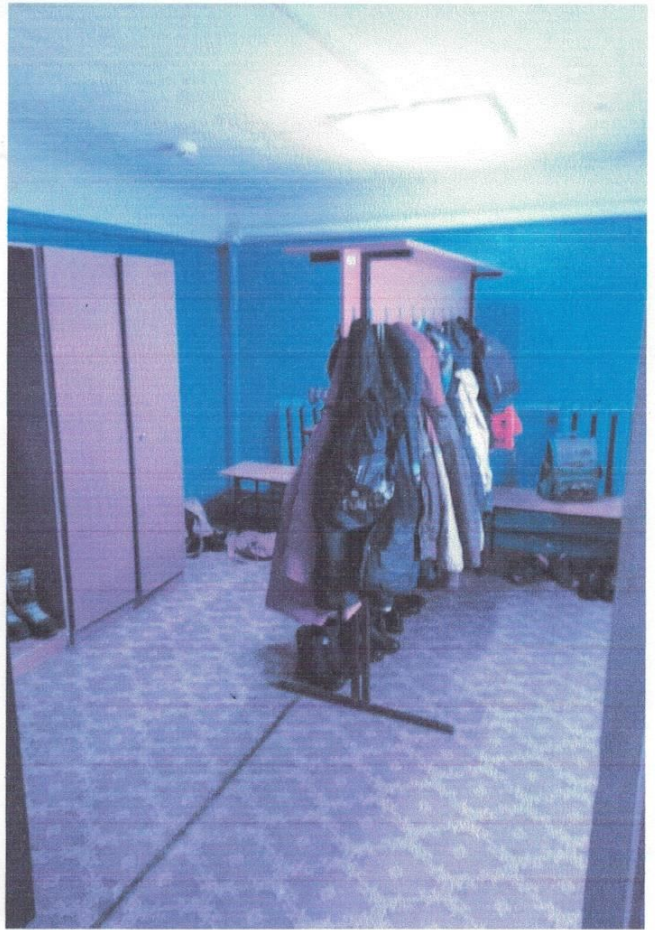
16



17



18

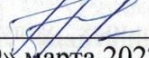


19.





ПТВЕРЖДАЮ  
Директор ГБУ НО  
«ЦСПСД Богородского района»

  
Н.Ф. Антонова  
«29» марта 2022г.

**АНКЕТА**  
**(информация об объекте социальной инфраструктуры)**  
**К ПАСПОРТУ ДОСТУПНОСТИ ОСИ**  
**№ 1**

**1. Общие сведения об объекте**

- 1.1. Наименование (вид) объекта: нежилое двухэтажное здание  
1.2. Адрес объекта: 607603, Нижегородская область, г. Богородск, ул. Фрунзе, д. 4  
1.3. Сведения о размещении объекта:  
- отдельно стоящее здание 2 этажа, 408,1 кв. м.  
- часть здания \_\_\_\_\_ этажей (или на \_\_\_\_\_ этаже), \_\_\_\_\_ кв.м.  
1.4. Год постройки здания 1917, последнего капитального ремонта - 2020г.  
1.5. Дата предстоящих плановых ремонтных работ: текущего - 2022г., капитального - 2022г.

**Сведения об организации, расположенной на объекте**

- 1.6. Название организации (учреждения), (полное юридическое наименование – согласно Уставу, краткое наименование) - Государственное бюджетное учреждение Нижегородской области «Центр социальной помощи семье и детям Богородского района» (ГБУ НО «ЦСПСД Богородского района»  
1.7. Юридический адрес организации (учреждения): 607603, Нижегородская область, г. Богородск, ул. Фрунзе, д. 4  
1.8. Основание для пользования объектом (оперативное управление, аренда, собственность)  
1.9. Форма собственности (государственная, негосударственная)  
1.10. Территориальная принадлежность (федеральная, региональная, муниципальная)  
1.11. Вышестоящая организация (наименование) - Министерство социальной политики Нижегородской области  
1.12. Адрес вышестоящей организации, другие координаты: 603950, г. Нижний Новгород, ул. Деловая, д. 9

**2. Характеристика деятельности организации на объекте**

- 2.1 Сфера деятельности (здравоохранение, образование, социальная защита, физическая культура и спорт, культура, связь и информация, транспорт, жилой фонд, потребительский рынок и сфера услуг, другое) - социальная защита.  
2.2 Виды оказываемых услуг: социально-бытовые (поддержание жизнедеятельности получателей социальных услуг в быту); социально-медицинские (поддержание и сохранение здоровья получателей социальных услуг путем организации ухода, оказания содействия в проведении оздоровительных мероприятий, систематического наблюдения за получателями социальных услуг для выявления отклонений в состоянии их здоровья); социально-психологические (оказание помощи в коррекции психологического состояния получателей социальных услуг для адаптации в



социальной среде); социально-педагогические (профилактика отклонений в поведении и развитии личности получателей социальных услуг, формирование у них позитивных интересов, организация их досуга, оказание помощи семье в воспитании детей); социально-правовые (оказание помощи в получении юридических услуг, в том числе бесплатно, в защите прав и законных интересов получателей социальных услуг); услуг в целях повышения коммуникативного потенциала получателей социальных услуг, имеющих ограничения жизнедеятельности, в том числе детей-инвалидов.

2.3 Форма оказания услуг: (на объекте, с длительным пребыванием, в т. ч. проживанием, на дому, дистанционно) – на объекте, непосредственно в учреждении в условиях дневного пребывания, на дому (социальный патронаж), консультативная помощь на выходе при межведомственном взаимодействии.

2.4 Категории обслуживаемого населения по возрасту: (дети, взрослые трудоспособного возраста, пожилые; все возрастные категории) - дети, взрослые трудоспособного возраста.

2.5 Категории обслуживаемых инвалидов: инвалиды, передвигающиеся на коляске, инвалиды с нарушениями опорно-двигательного аппарата; нарушениями зрения, нарушениями слуха, нарушениями умственного развития.

2.6 Плановая мощность: посещаемость (количество обслуживаемых в день) - 30 человек, вместимость - 35 человек, пропускная способность – 42 человека.

2.7 Участие в исполнении ИПР инвалида, ребенка-инвалида (да, нет)

### 3. Состояние доступности объекта для инвалидов и других маломобильных групп населения (МГН)

#### 3.1 Путь следования к объекту пассажирским транспортом

(описать маршрут движения с использованием пассажирского транспорта): автобусные маршруты № 1, 2, 3, 4, 5, 5а, 6, 7, 9, 11, 12, 10, 13, 15, 206, 206а, 314, до остановки «Редакция газеты».

наличие адаптированного пассажирского транспорта к объекту: нет.

#### 3.2 Путь к объекту от ближайшей остановки пассажирского транспорта:

3.2.1 расстояние до объекта от остановки транспорта 400 м.

3.2.2 время движения (пешком) - 5 мин

3.2.3 наличие выделенного от проезжей части пешеходного пути (да, нет),

3.2.4 Перекрестки: нерегулируемые; регулируемые, со звуковой сигнализацией, таймером; нет

3.2.5 Информация на пути следования к объекту: акустическая, тактильная, визуальная; нет

3.2.6 Перепады высоты на пути: есть, нет (перепад от транспортной дороги к тротуару)

Их обустройство для инвалидов на коляске: да, нет (\_\_\_\_\_)

#### 3.3 Вариант организации доступности ОСИ (формы обслуживания) \* с учетом СП 35-101-2001

№№ п/п	Категория инвалидов (вид нарушения)	Вариант организации доступности объекта
1.	<b>Все категории инвалидов и МГН</b>	
	<i>в том числе инвалиды:</i>	
2	передвигающиеся на креслах-колясках	ДУ
3	с нарушениями опорно-двигательного аппарата	ДУ
4	с нарушениями зрения	ВНД
5	с нарушениями слуха	ВНД
6	с нарушениями умственного развития	ДУ



\* - указывается один из вариантов: «А», «Б», «ДУ», «ВНД»

#### 4. Управленческое решение (предложения по адаптации основных структурных элементов объекта)

№ п \п	Основные структурно-функциональные зоны объекта	Рекомендации по адаптации объекта (вид работы) *
1	Территория, прилегающая к зданию (участок)	Индивидуальное решение с ТСП
2	Вход (входы) в здание	Капитальный ремонт
3	Путь (пути) движения внутри здания (в т. ч. пути эвакуации)	Капитальный ремонт
4	Зона целевого назначения (целевого посещения объекта)	Текущий ремонт
5	Санитарно-гигиенические помещения	Индивидуальное решение с ТСП
6	Система информации на объекте (на всех зонах)	Текущий ремонт
7	Пути движения к объекту (от остановки транспорта)	Текущий ремонт
8.	<b>Все зоны и участки</b>	Индивидуальное решение с ТСП

\*- указывается один из вариантов (видов работ): не нуждается; ремонт (текущий, капитальный); индивидуальное решение с ТСП (технические средства реабилитации); технические решения невозможны – организация альтернативной формы обслуживания

**Размещение информации на Карте доступности субъекта Российской Федерации согласовано**

\_\_\_\_\_  
Антонова Н.Ф. – директор, тел. 929-043-99-61

*(подпись, Ф.И.О., должность; координаты для связи уполномоченного представителя объекта)*